

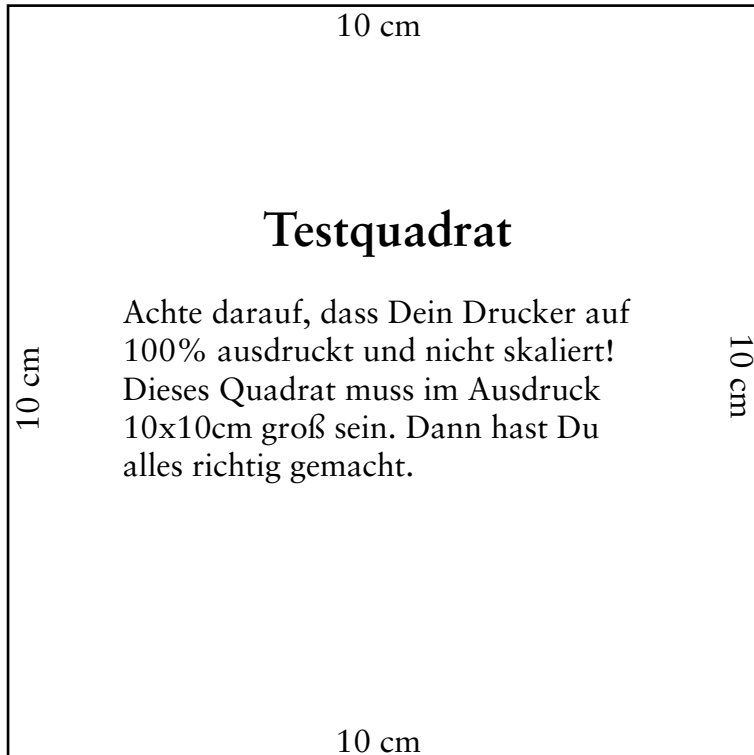
# HANDMADE Kultur Schnittmuster

## Heldenschürze »Miss Jacky Coat«

### Das Schnittmuster ausdrucken

Nachdem Du das Schnittmuster heruntergeladen hast, kannst Du es entweder an Deinem eigenen Drucker oder in einem Copy-Shop ausdrucken.

Achte beim Drucken unbedingt darauf, dass das Papier richtig eingezogen wird und dass Dein Drucker den Schnitt **auf 100% ausdruckt (nicht skalieren!)**.



Zum Vergleich beachte das Testquadrat, es muss ausgedruckt **10 cm x 10 cm** groß sein!

### Das Schnittmuster zusammenkleben

Sortiere die Blätter, so dass die erste Seite oben liegt. Beginne die erste Reihe zu kleben. Dabei bleibt das erste Blatt so wie es ist, bei den folgenden schneidest Du immer den linken Rahmen ab und klebst die Seiten so aneinander, dass Rauten und Zahlenkombinationen passend aufeinandertreffen.

Genauso verfährt Du mit den folgenden Reihen. Arbeite möglichst präzise und achte auch darauf, dass die Schnittlinien sauber aufeinandertreffen. Dann klebst Du die einzelnen Reihen aneinander. Dafür lässt Du die erste Reihe des Schnitts so wie sie ist, schneidest

aber bei der zweiten und den folgenden immer die obere Kante an dem Rahmen ab. Klebe die Reihen aneinander, wobei Du am besten immer zuerst die Mitte fixierst und dann zur rechten und zur linken Seite die Blätter ausrichtest

Die **komplette Nähanleitung** zu dem Projekt findest du in unserem HANDMADE Kultur Magazin Nr. 04/2015

Hier kannst du es online ordern:  
[www.handmadedekultur.de/shop](http://www.handmadedekultur.de/shop)

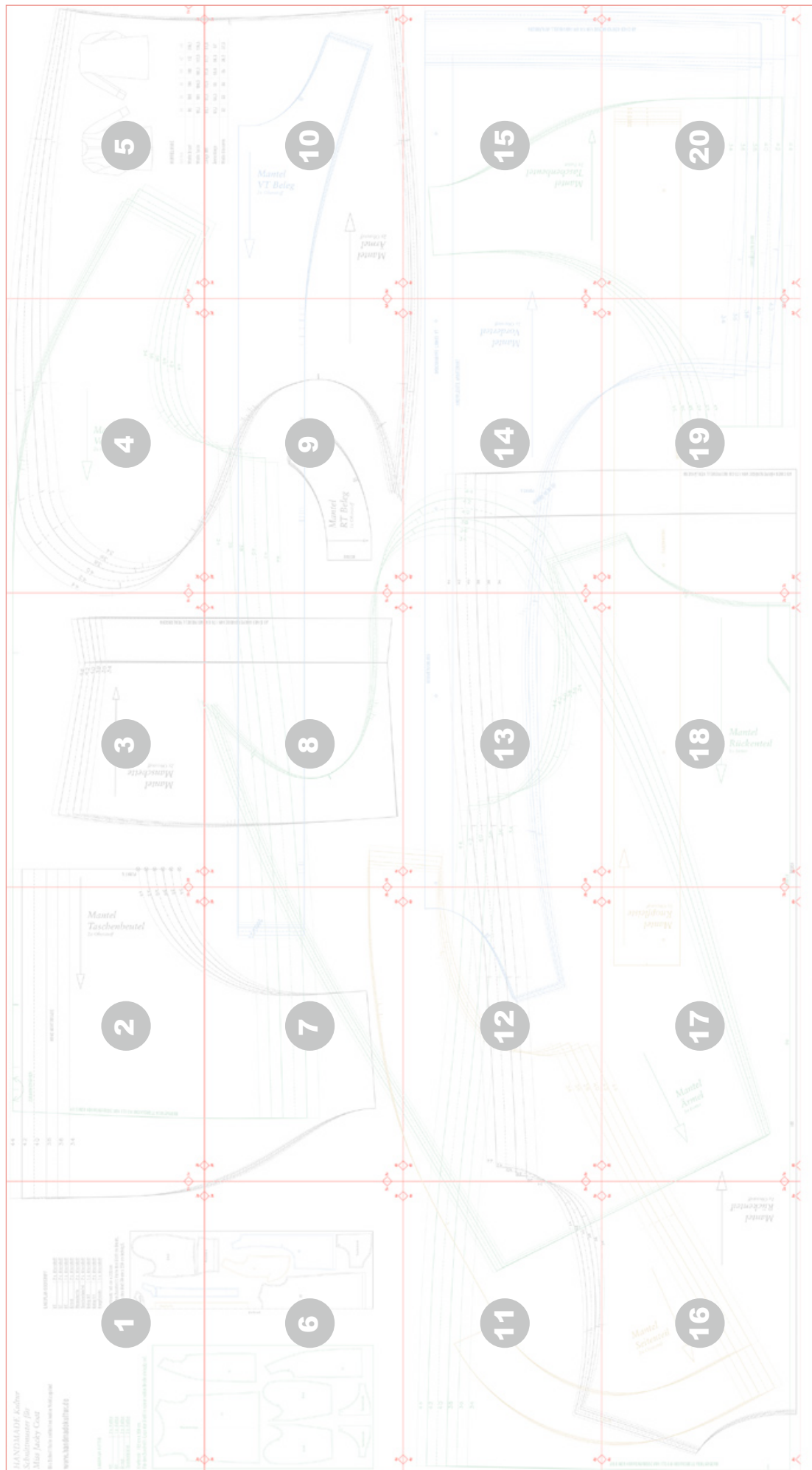
Noch mehr Schnittmuster findest du auf:  
[www.handmadedekultur.de/schnittmuster](http://www.handmadedekultur.de/schnittmuster)

Viel Spaß beim Nähen wünscht dir  
das HANDMADE Kultur Team!



[www.handmadedekultur.de](http://www.handmadedekultur.de) und  
[www.facebook.com/HandmadeKultur](https://www.facebook.com/HandmadeKultur)

# Übersicht des Ausdrucks und Anzahl/Anordnung der DIN A4 Seiten



1

# HANDMADE Kultur

## Schnittmuster für

### Miss Jacky Coat

Die Schnittteile enthalten keine Nahtzugabe!

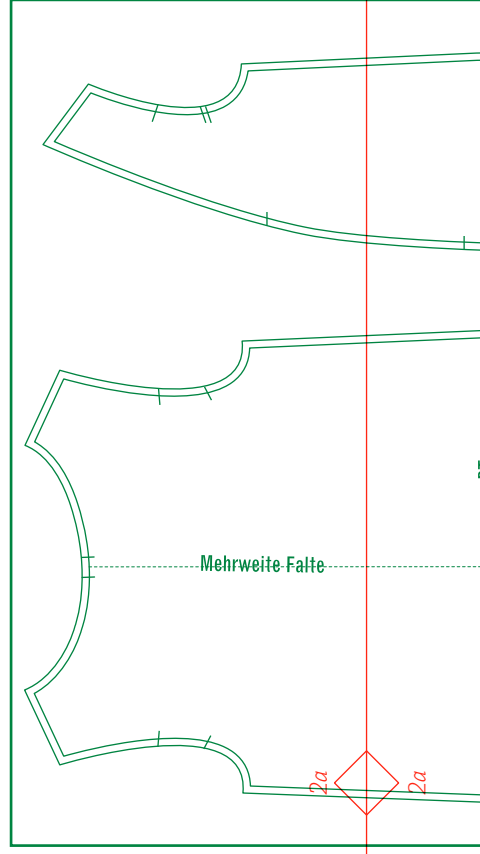
[www.handmadedekultur.de](http://www.handmadedekultur.de)

#### LAGEPLAN FUTTER

<u>VT</u>	<u>2 x Futter</u>
<u>RT</u>	<u>1 x Futter</u>
<u>Ärmel</u>	<u>2 x Futter</u>
<u>Taschenbeutel</u>	<u>2 x Futter</u>

Stoffmaß: 112 cm x 200 cm

Für den Zuschchnitt: Lege den Stoff in seiner vollen Breite einlagig auf.

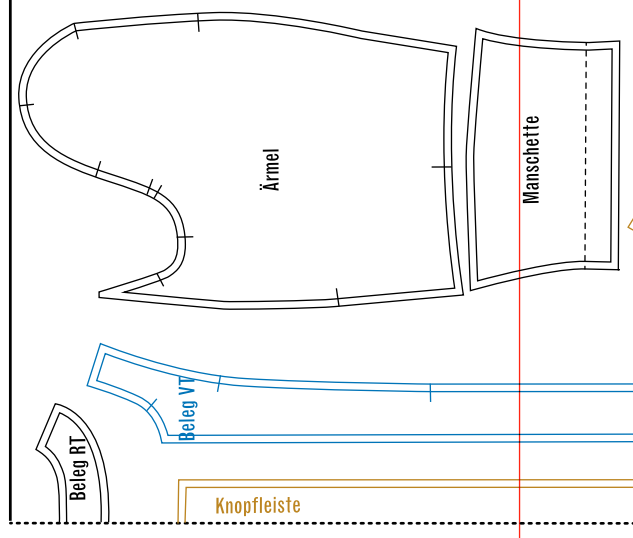


#### LAGEPLAN OBERSTOFF

<u>VT</u>	<u>2 x Oberstoff</u>
<u>ST</u>	<u>2 x Oberstoff</u>
<u>RT</u>	<u>1 x Oberstoff</u>
<u>Ärmel</u>	<u>2 x Oberstoff</u>
<u>Manschette</u>	<u>2 x Oberstoff</u>
<u>Taschenbeutel</u>	<u>2 x Oberstoff</u>
<u>Beleg RT</u>	<u>1 x Oberstoff</u>
<u>Beleg VT</u>	<u>2 x Oberstoff</u>
<u>Knopfleiste</u>	<u>1 x Oberstoff</u>

Stoffmaß: 140 cm x 220 cm

Für den Zuschchnitt: Falte den Stoff im Bruch, sodass das Maß 70 cm x 220 cm beträgt.



44  
42  
40  
38  
36  
34

ZUSAMMENNÄHEN

OHNE NAHTZUGABE

AB EINER KÖRPERGRÖSSE VON 170 CM INDIVIDUELL VERLÄNGERN

# Mantel Taschenbeutel

2x Oberstoff

10 cm

**Testquadrat**

Achte darauf, dass Dein Drucker auf 100% ausdruckt und nicht skaliert! Dieses Quadrat muss im Ausdruck 10 x 10 cm groß sein. Dann hast Du alles richtig gemacht.

10 cm



PUNKT A

4.7  
2.7  
0.7  
3.8  
3.6  
4.4  
1b

2b  
2b

2b  
2b

2a  
2a

1a

1a



10 cm

10 cm

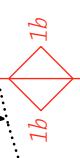
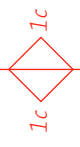
10 cm

# Mantel Manschette 2x Oberstoff



44  
42  
40  
38  
36  
34

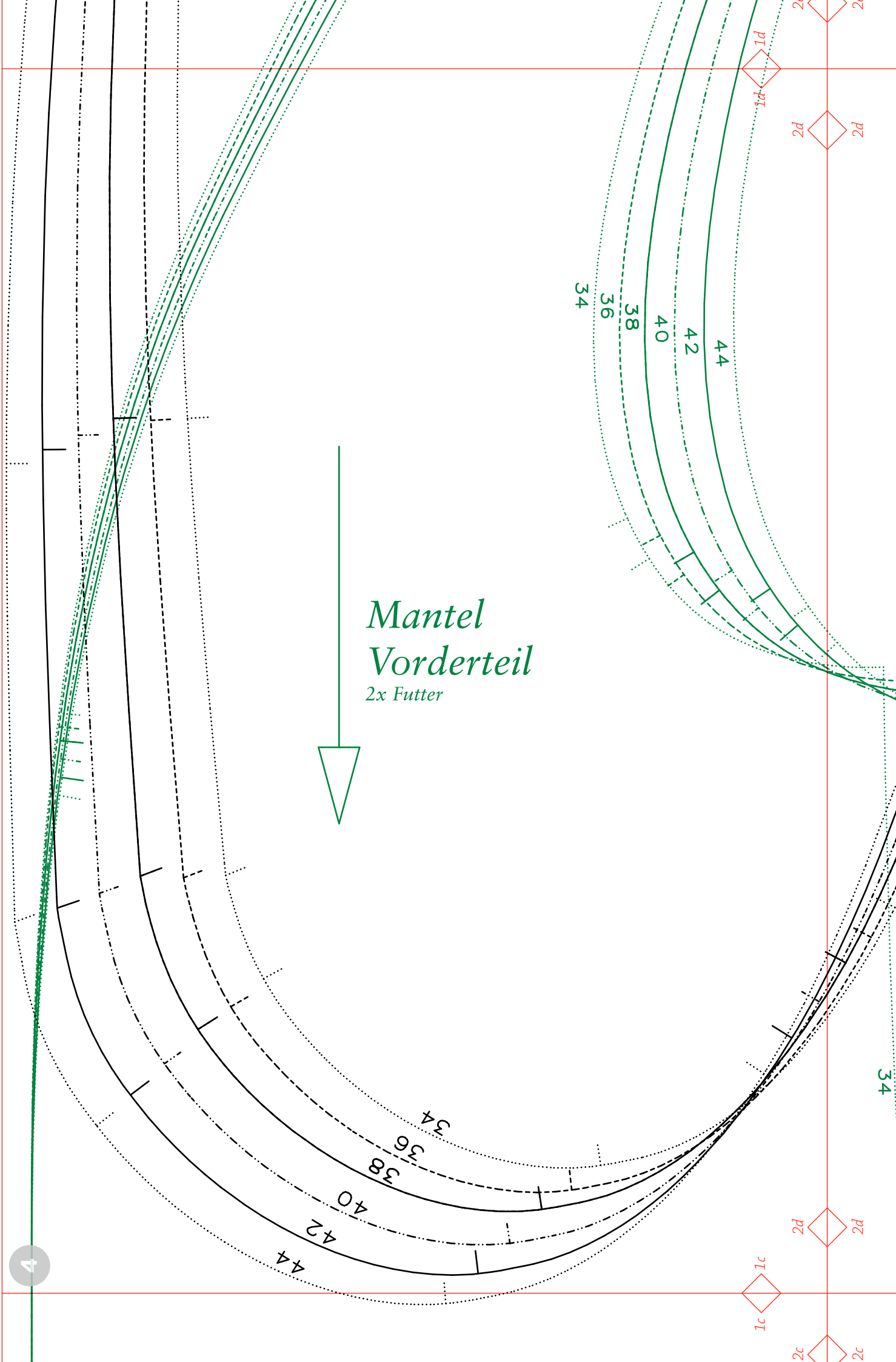
N 170 CM INDIVIDUELL VERLÄNGERN



PUNKT A

44  
42  
40  
38  
36  
34

*Mantel  
Vorderteil  
2x Futter*



4

1c

2c

1d

2d

1c

2c

1d

2d

34

44

42

40

38

36

34

34

36

38

40

42

44

1d

2d

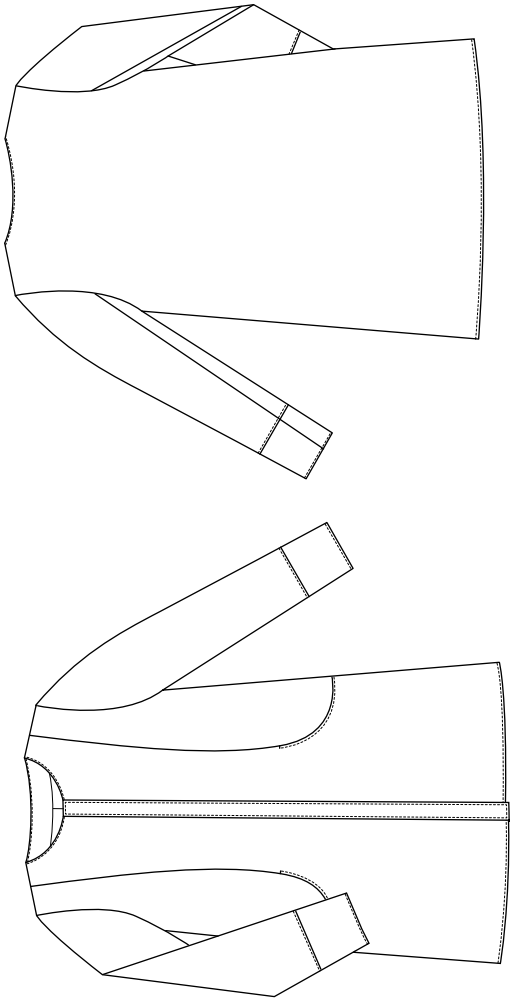
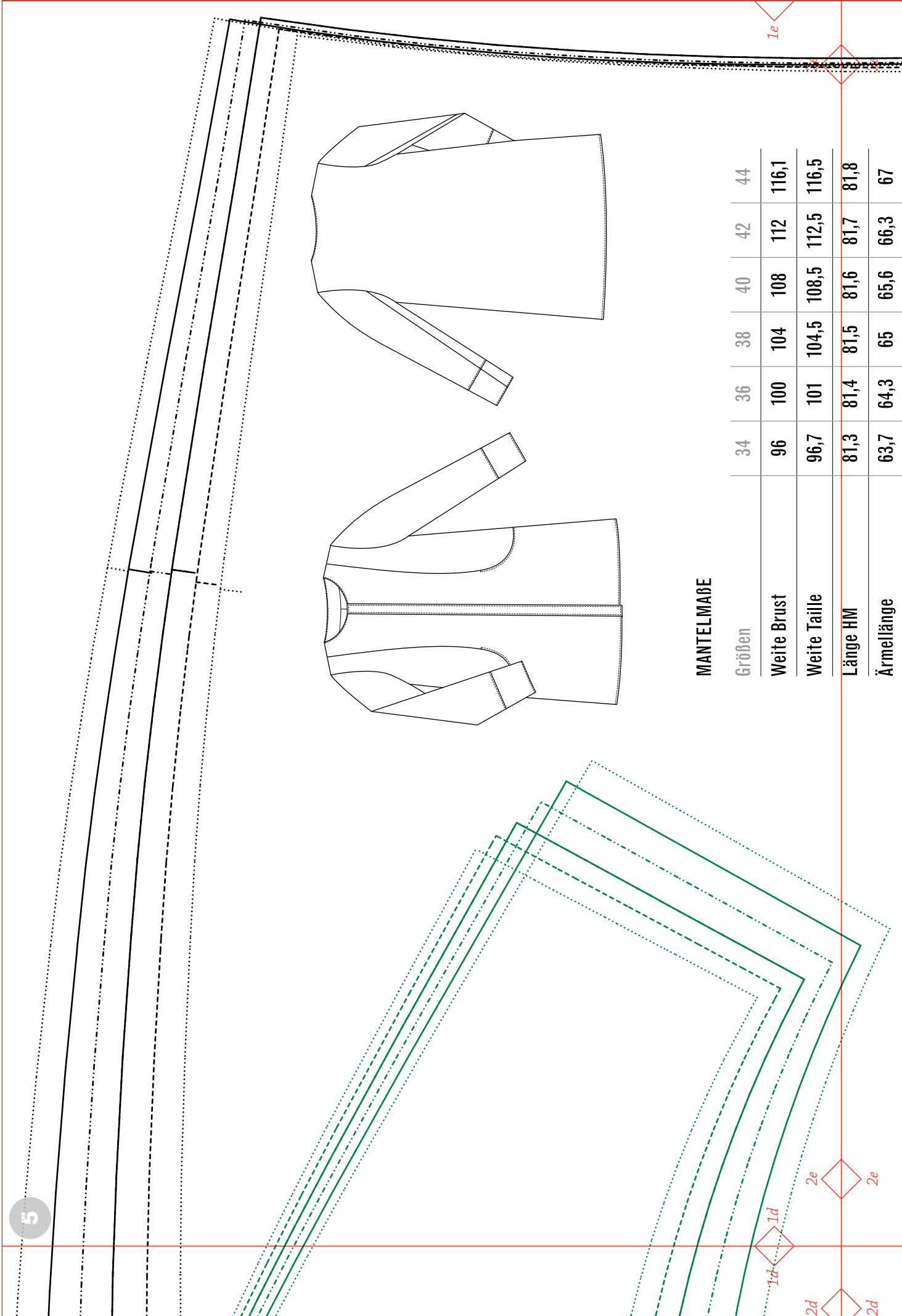
2d

2d

2c

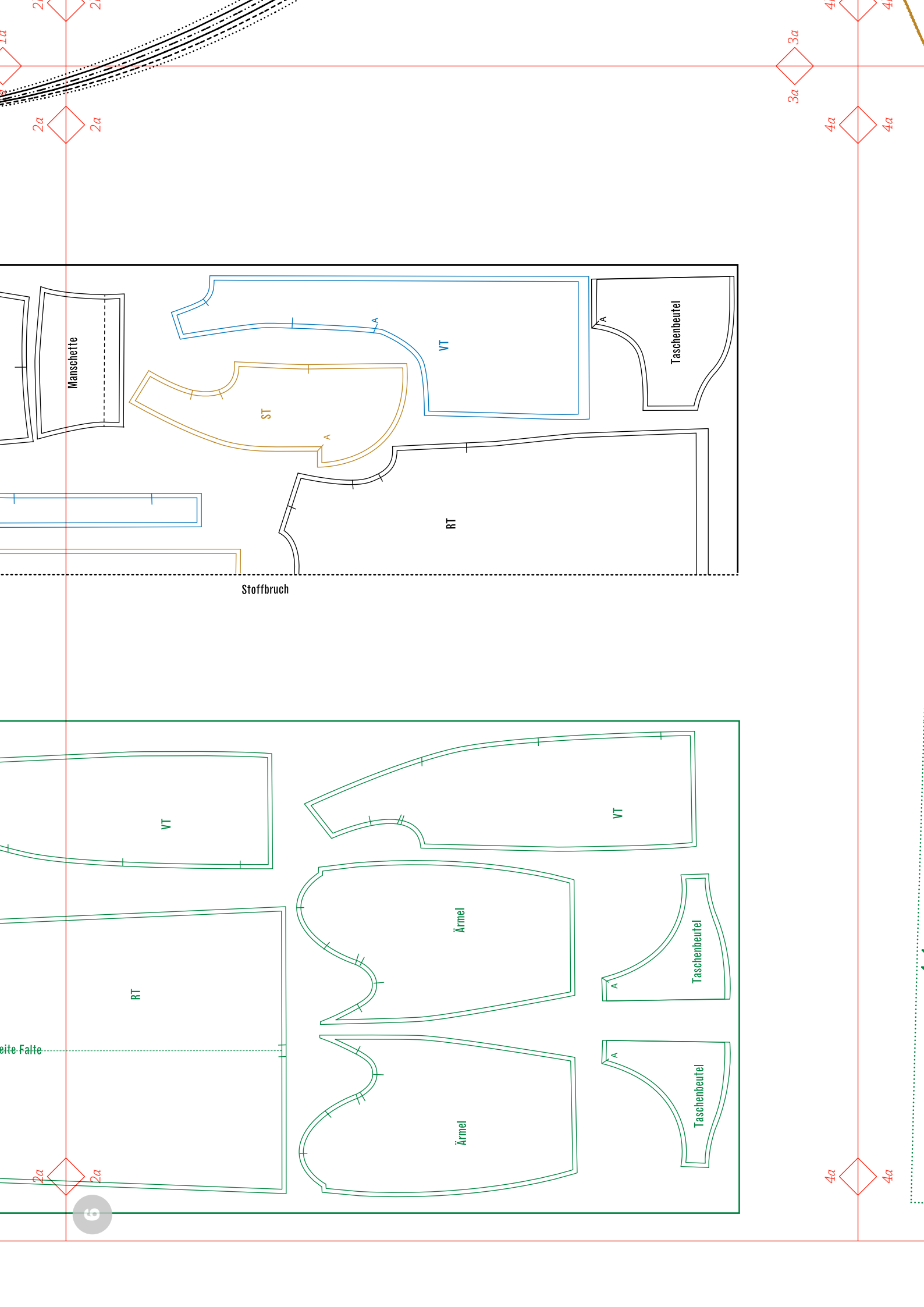
2d





**MANTELMAßE**

Größen	34	36	38	40	42	44
Weite Brust	96	100	104	108	112	116,1
Weite Taille	96,7	101	104,5	108,5	112,5	116,5
Länge HM	81,3	81,4	81,5	81,6	81,7	81,8
Ärmellänge	63,7	64,3	65	65,6	66,3	67



2

2a

2a

3a

4a

4a

Manschette

ST

VT

Taschenbeutel

RT

Stoffbruch

VT

RT

Ärmel

Ärmel

Taschenbeutel

Taschenbeutel

VT

Rechte Falte

2a

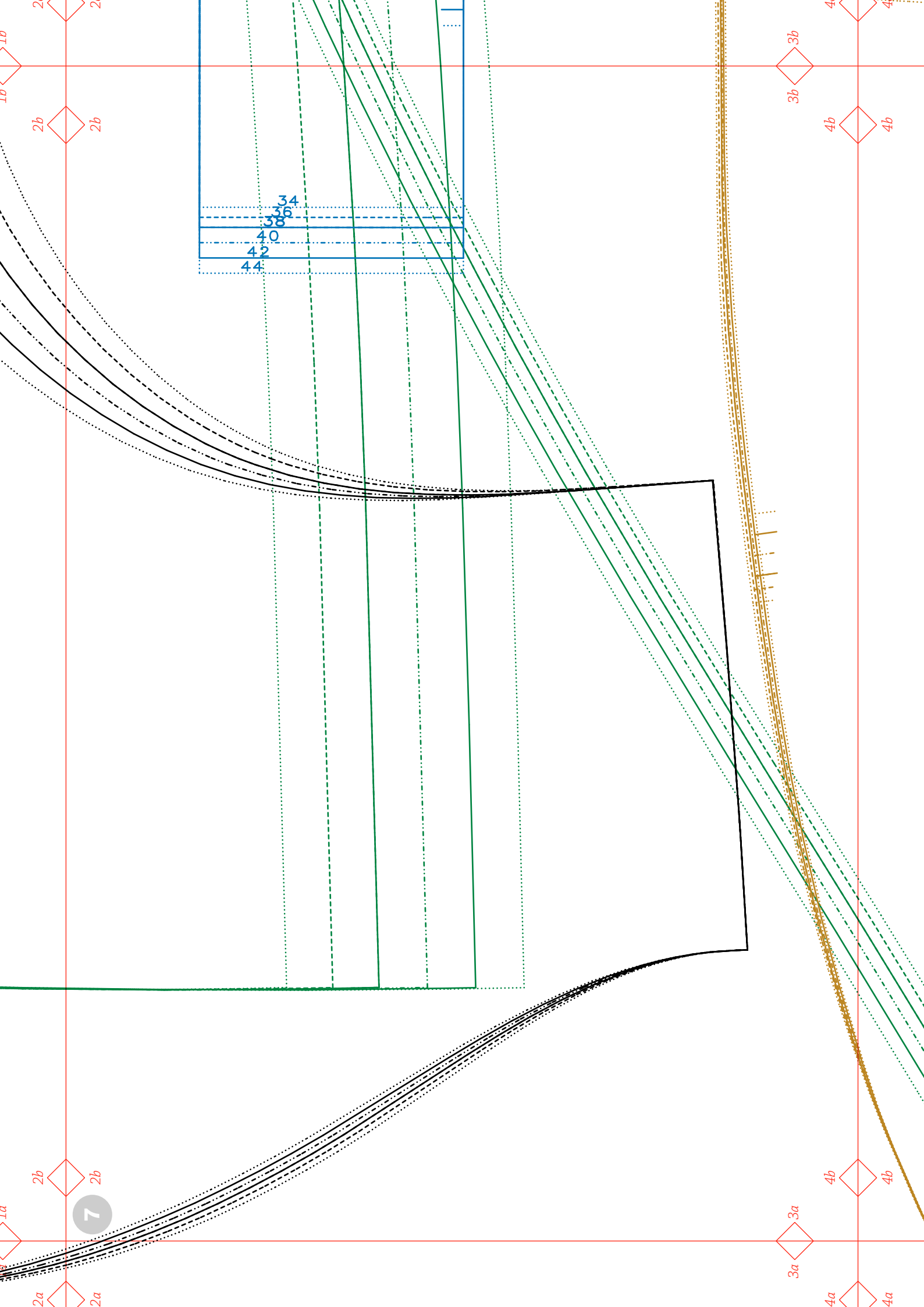
2a

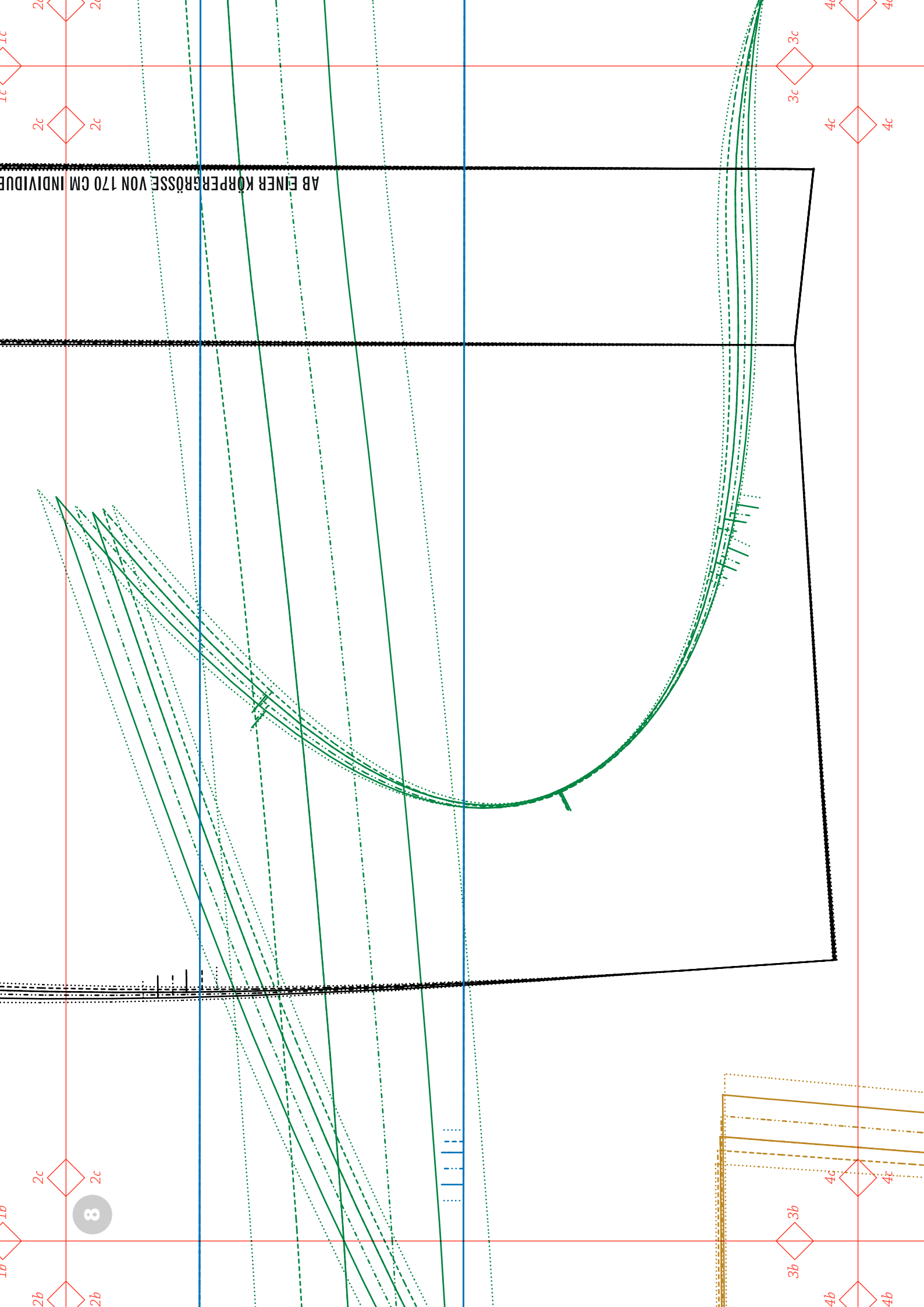
6

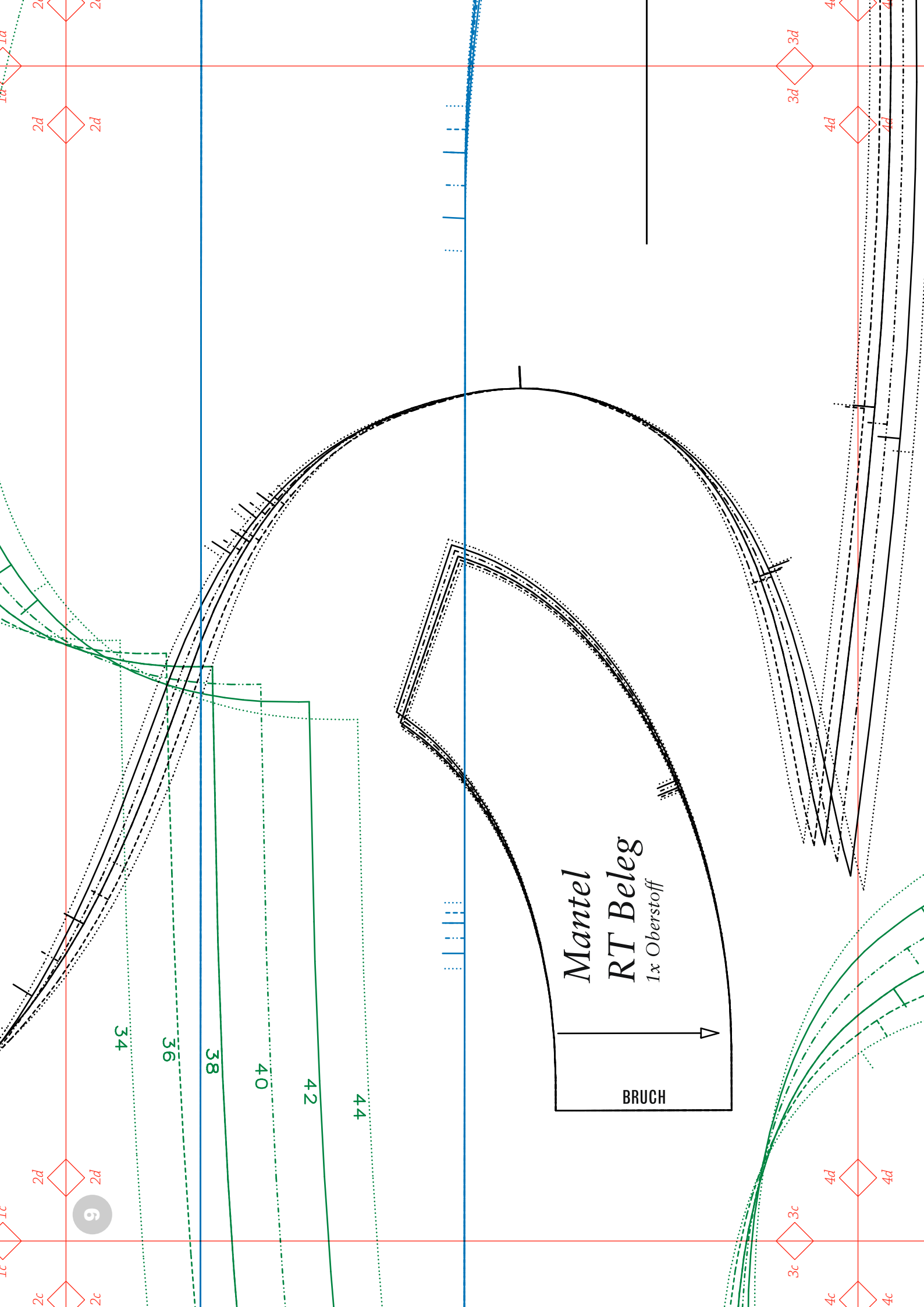
4a

4a









Mantel  
RT Beleg  
1x Oberstoff

BRUCH

9

34

36

38

40

42

44

2d

2d

2c

2c

3d

4d

3c

4d

4c

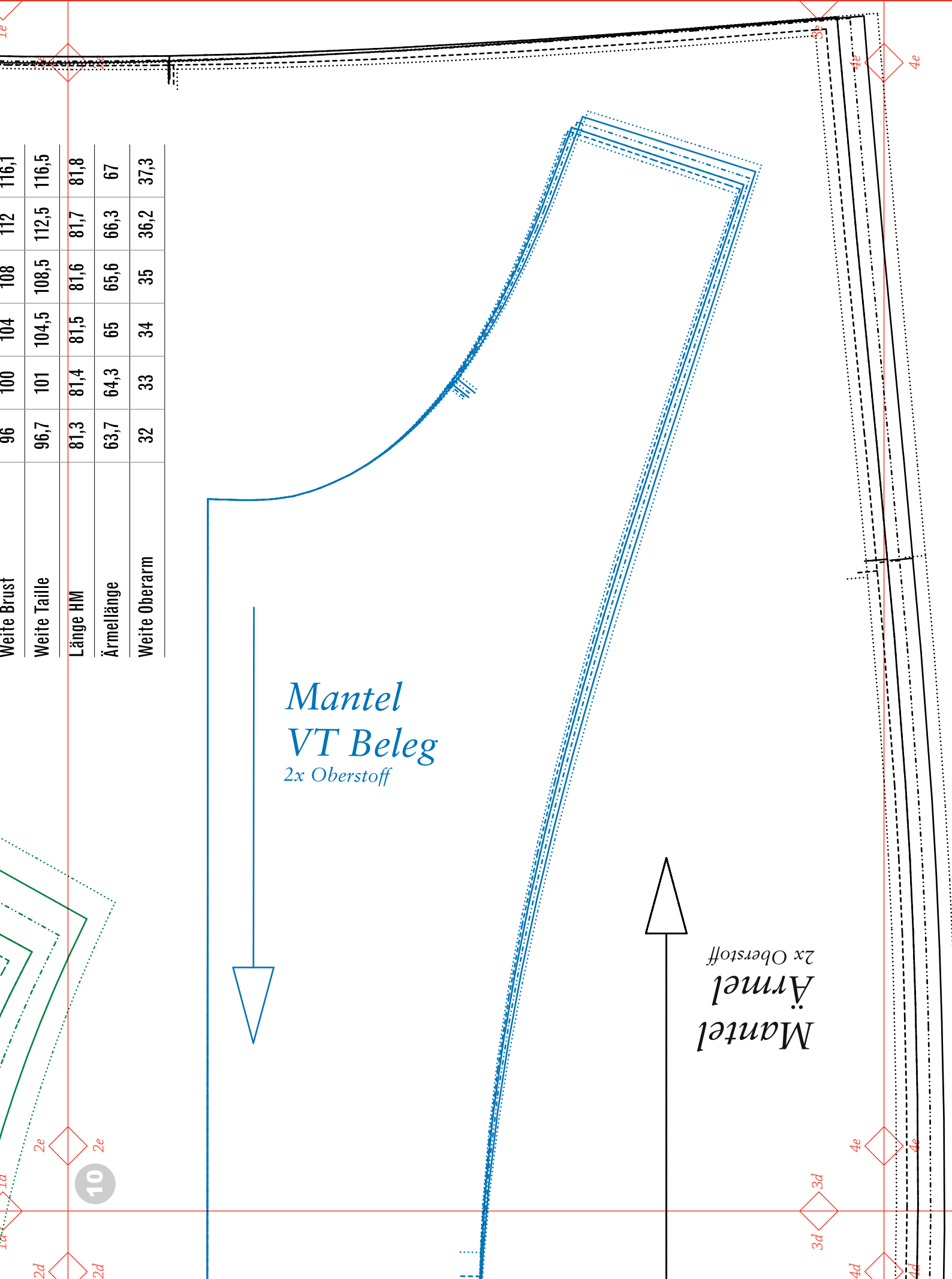
4d

4c

Weite Brust	96	100	104	108	112	116,1
Weite Taille	96,7	101	104,5	108,5	112,5	116,5
Länge HM	81,3	81,4	81,5	81,6	81,7	81,8
Ärmellänge	63,7	64,3	65	65,6	66,3	67
Weite Oberarm	32	33	34	35	36,2	37,3

*Mantel  
VT Beleg  
2x Oberstoff*

*Mantel  
Ärmel  
2x Oberstoff*



10

2e 2e

2d 2d

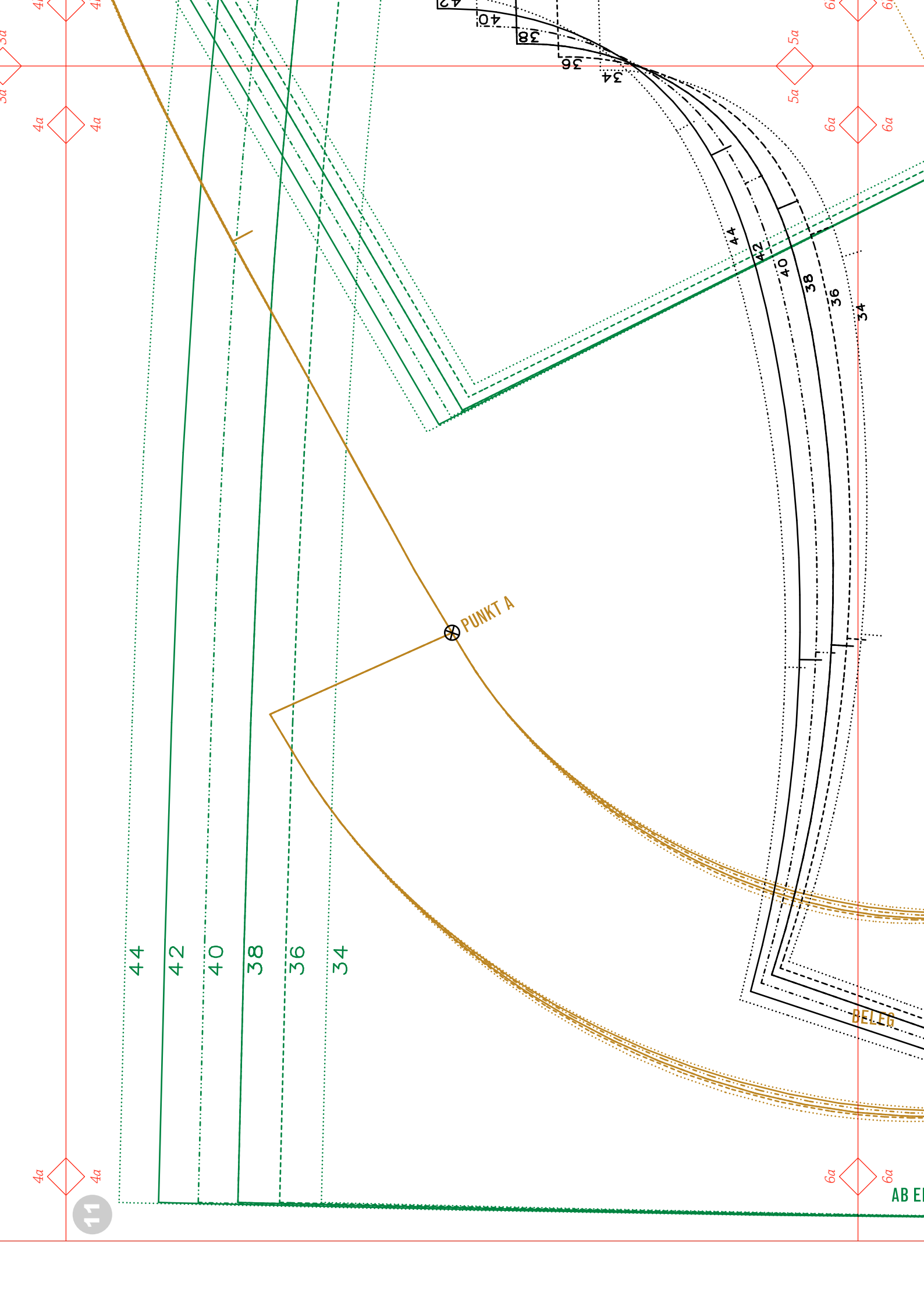
3d 3d

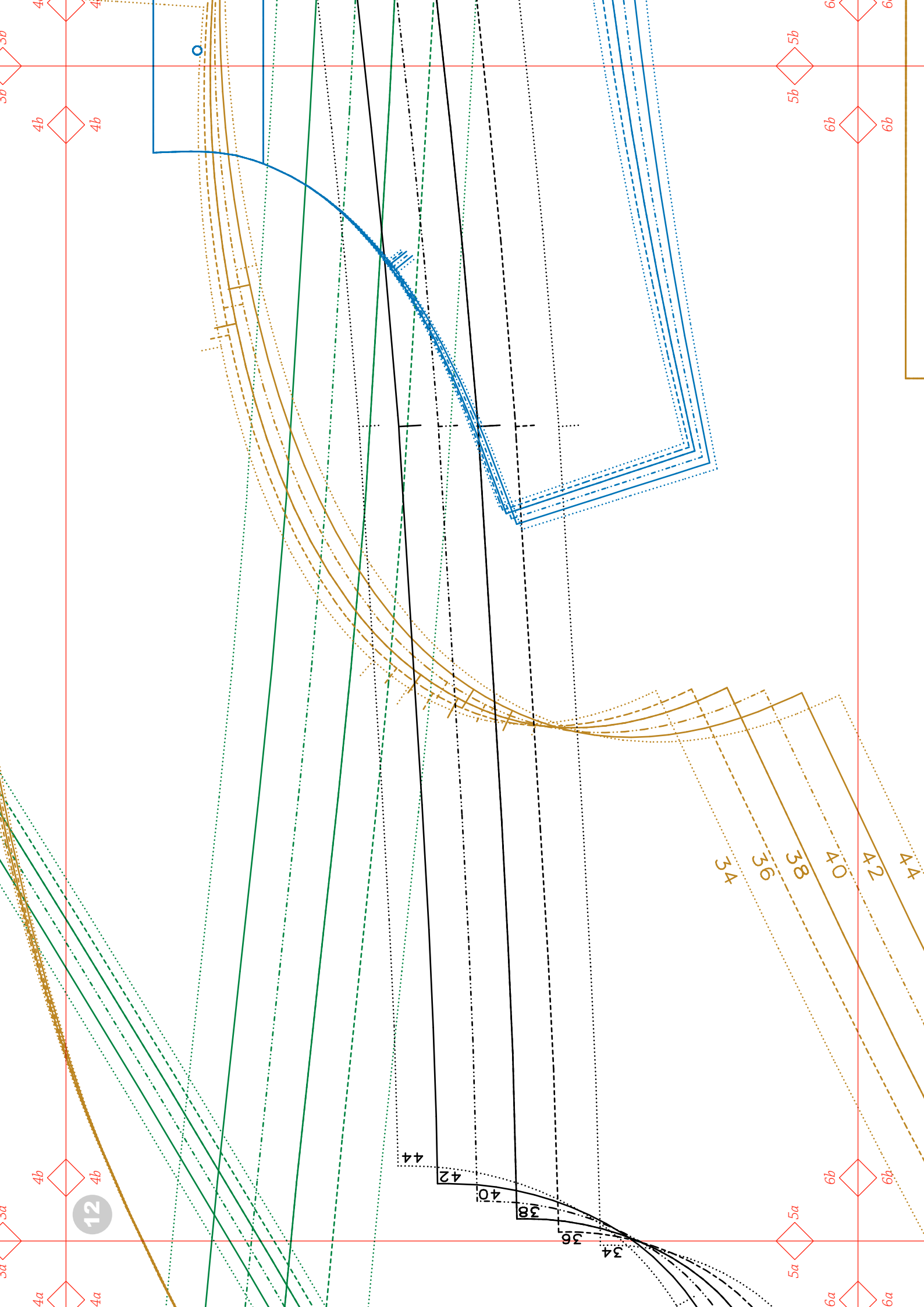
4e 4e

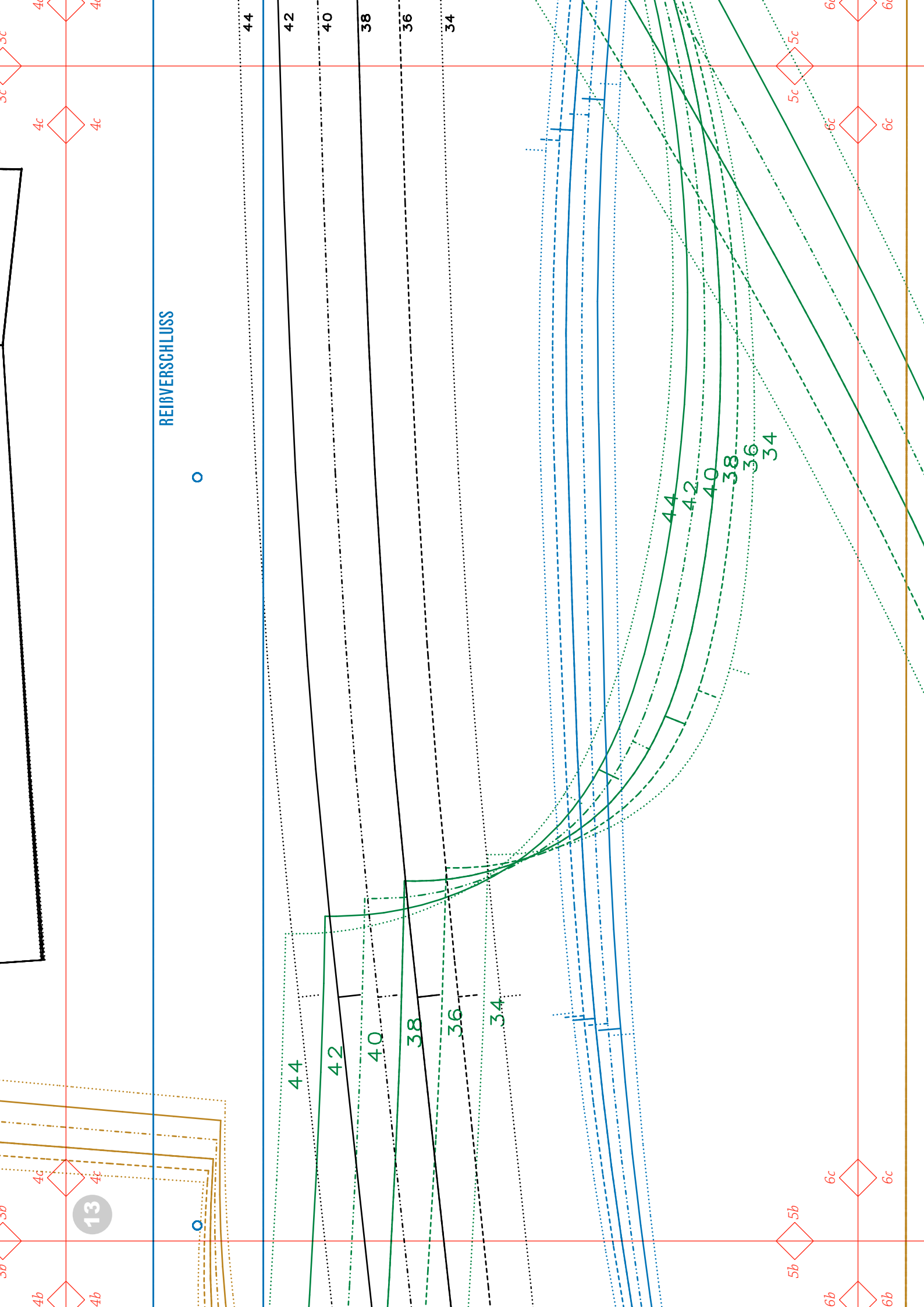
4d 4d

4e

4d







REIBVERSCHLUSS

13

44

42

40

38

36

34

44

42

40

38

36

34

44

42

40

38

36

34

5c

6c

6c

5b

6c

6c

6b

6b

4c

4c

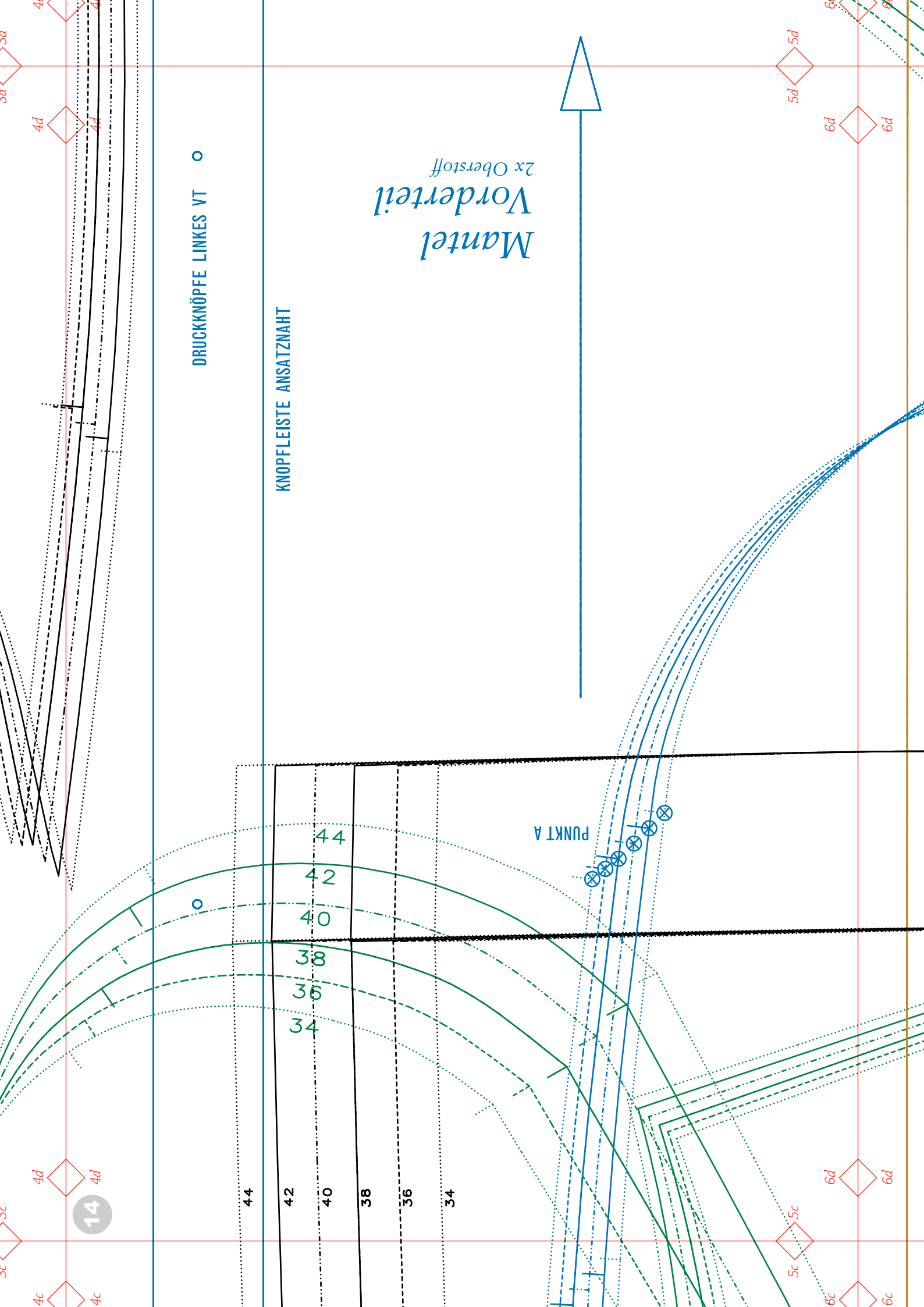
4b

4b

5a

5a





Mantel  
Vorderteil  
2x Oberstoff

DRUCKKNÖPFE LINKES VT

KNOPFLEISTE ANSATZNAHT

PUNKT A

14

44  
42  
40  
38  
36  
34

44  
42  
40  
38  
36  
34

4d 4d

4c 4c

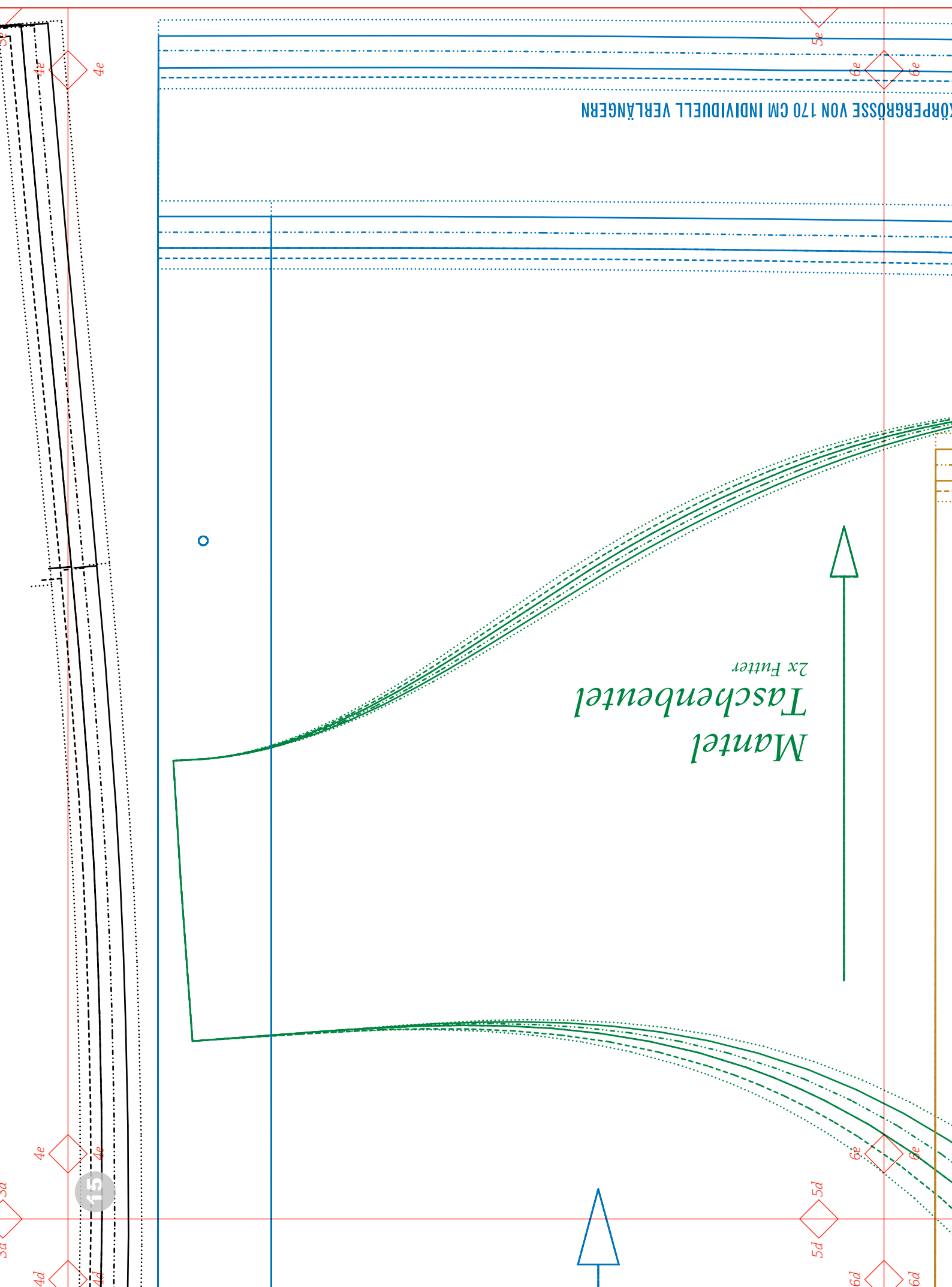
5d 5d

6d 6d

5c 5c

6d 6d

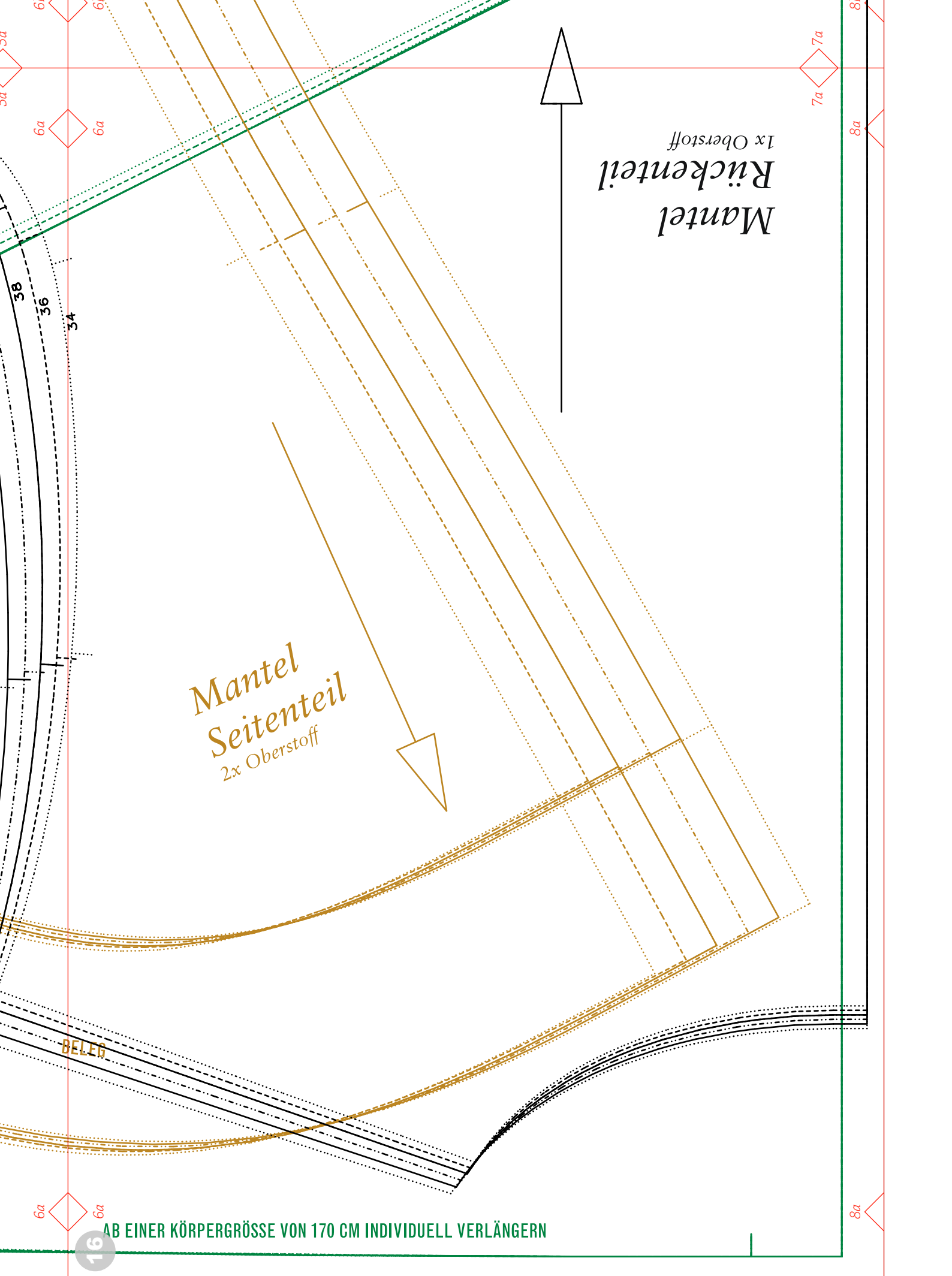
6c 6c



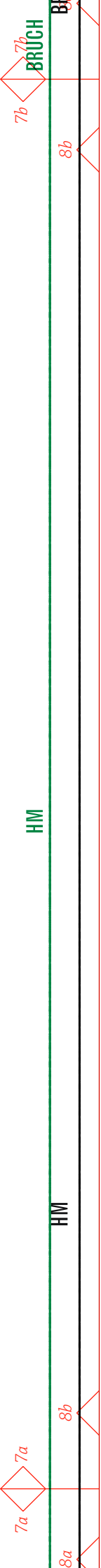
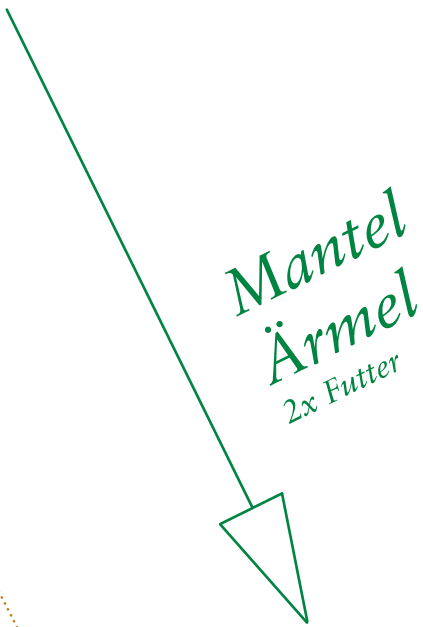
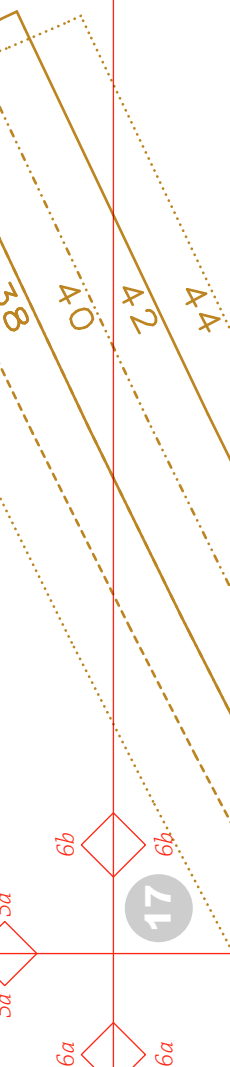
KÖRPERGRÖSSE VON 170 CM INDIVIDUELL VERLÄNGERN

Mantel  
Taschenbeutel  
2x Futter

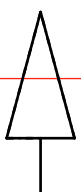
15

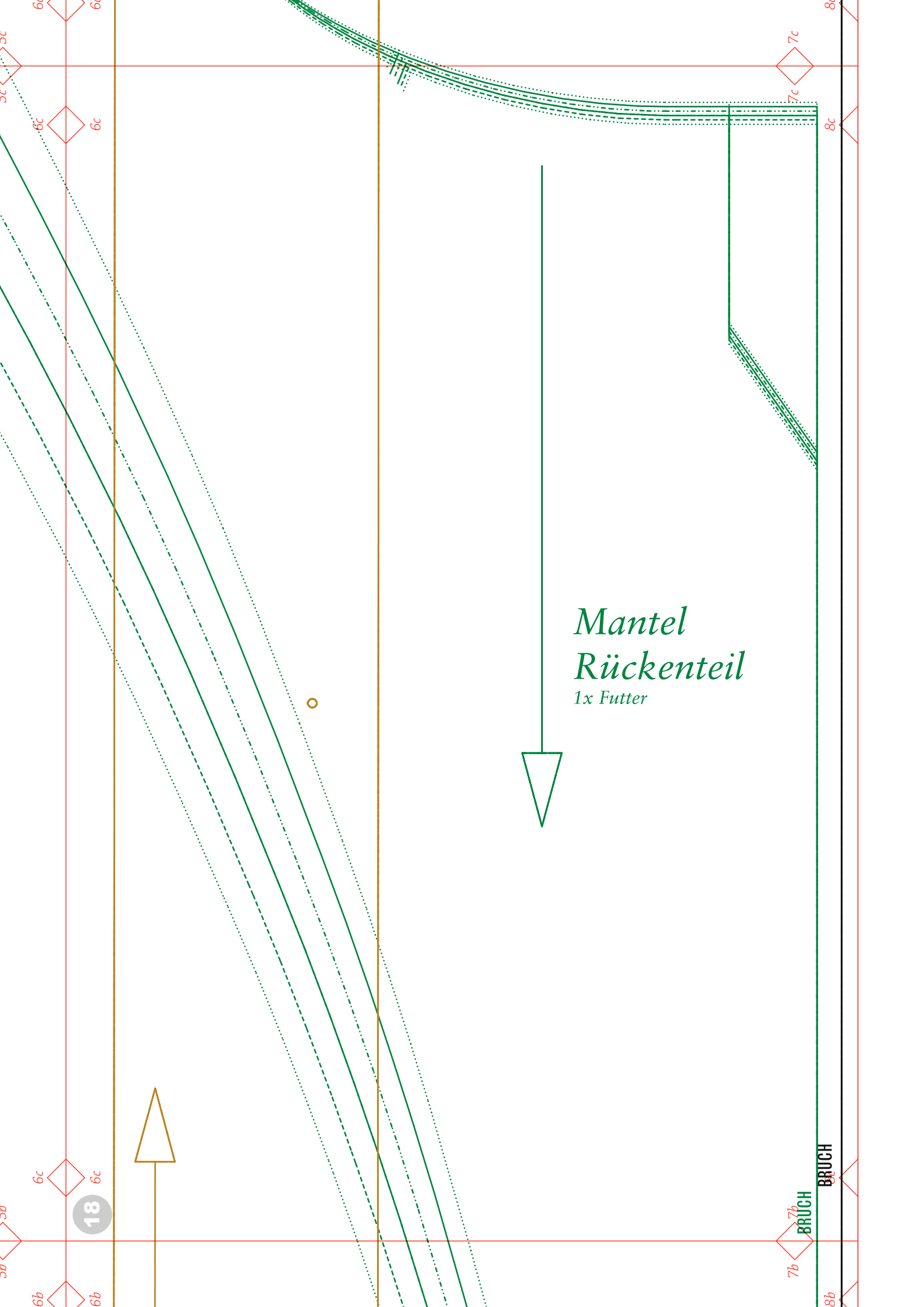


AB EINER KÖRPERGRÖSSE VON 170 CM INDIVIDUELL VERLÄNGERN



17





Mantel  
Rückenteil  
1x Futter

18

BRUCH

BRUCH

6c

6c

6b

6b

7b

7b

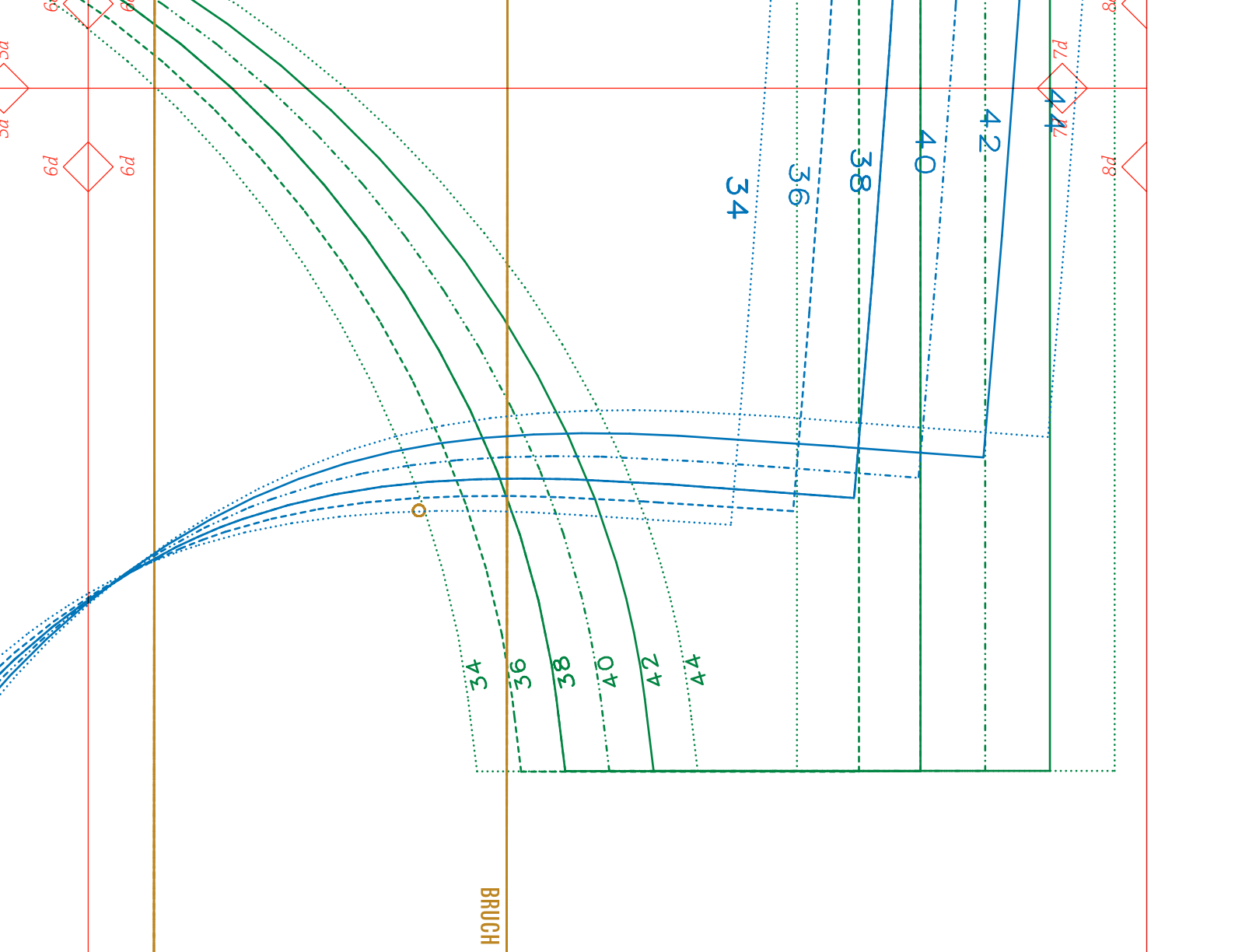
7c

7c

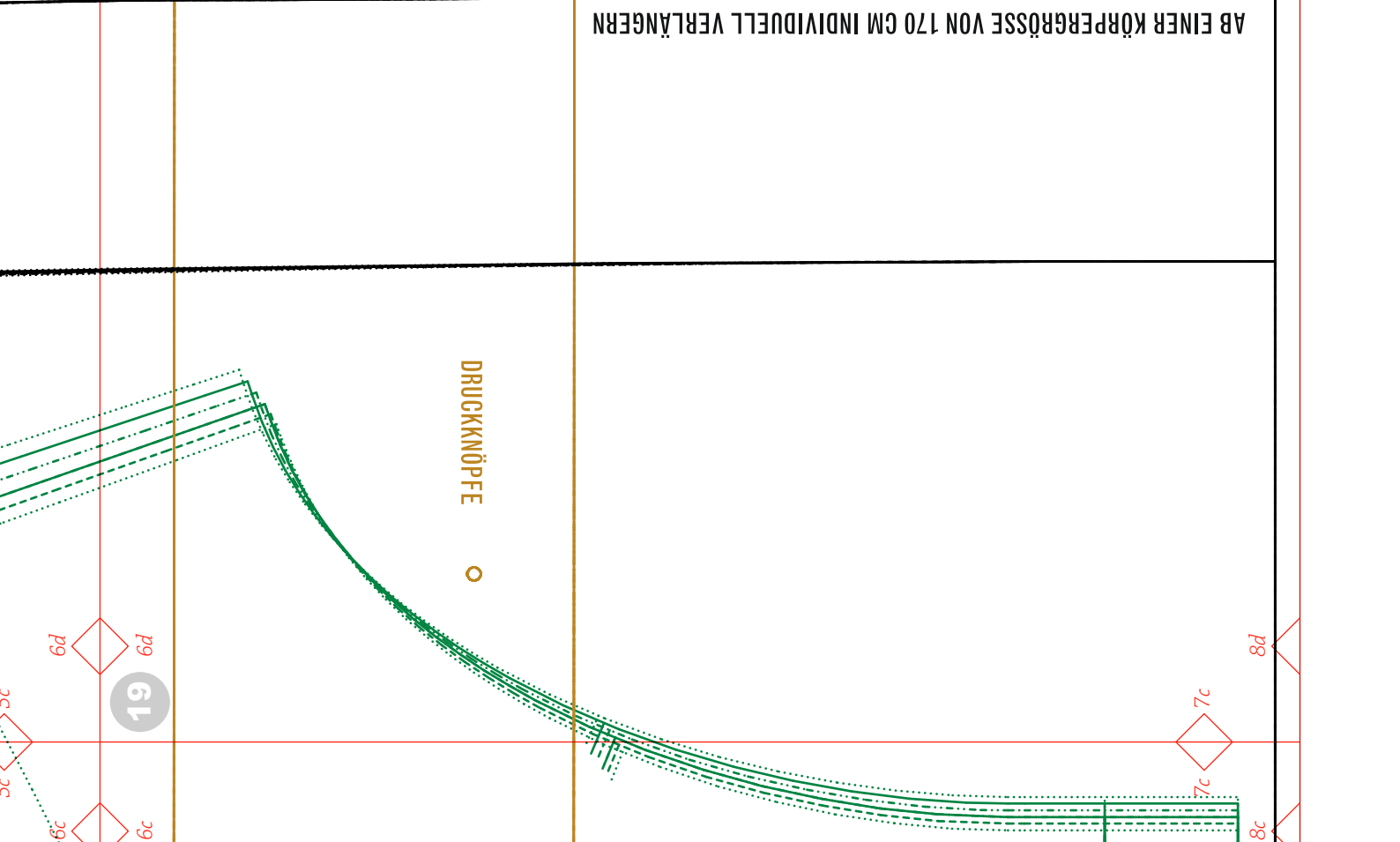
8b

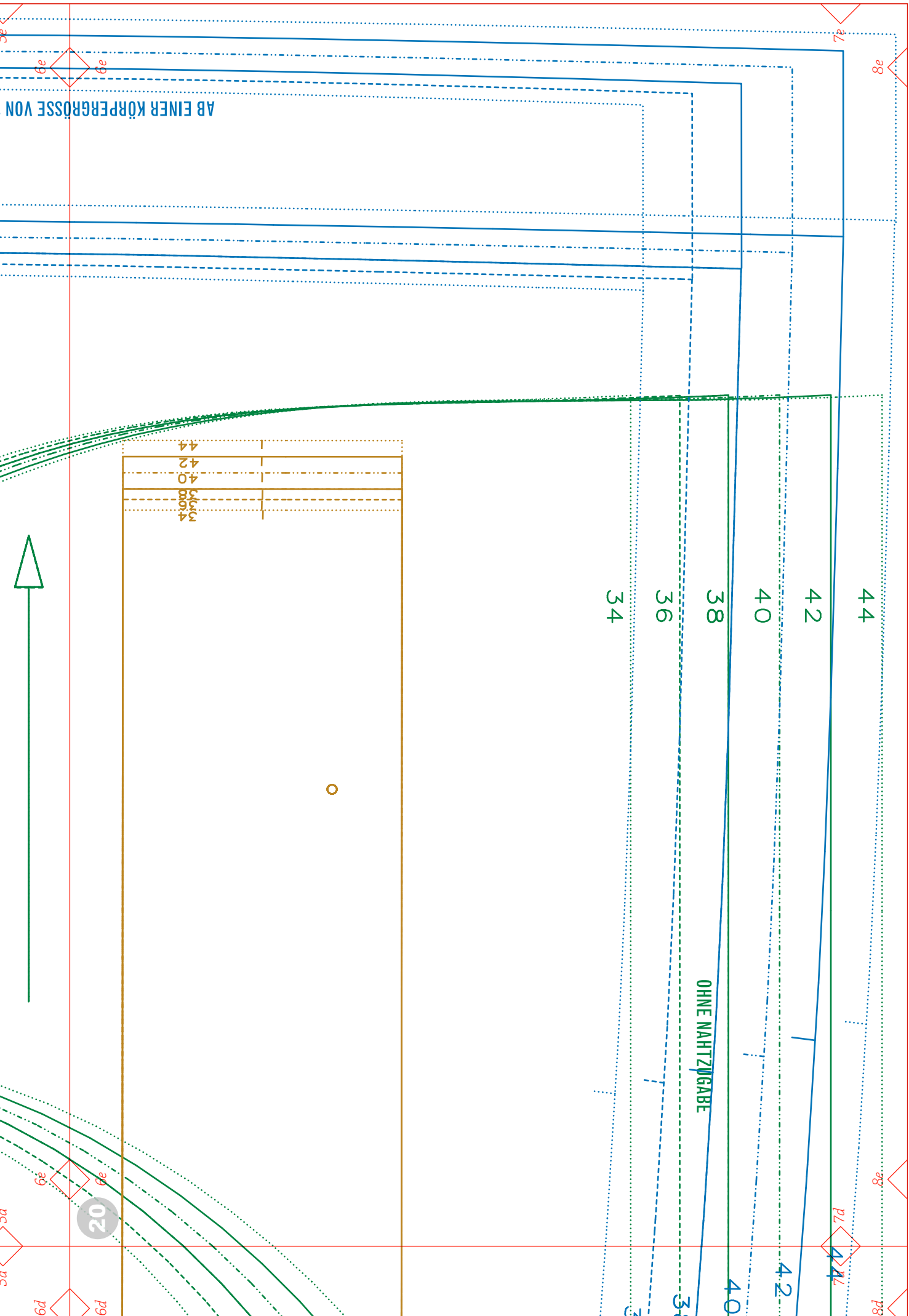
8c

8c



AB EINER KÖRPERGRÖSSE VON 170 CM INDIVIDUELL VERLÄNGERN





a8

a1

a2

a2

AB EINER KÖRPERGRÖSSE VON

44

42

40

38

36

34

a8

p1

42

p8

a9

a2

20

p9

p9

44	34
42	34
40	34
38	34
36	34
34	34

OHNE NAHTZUGABE