

SCHNITTBOGEN

BRIGITTE KREATIV NR. 1_2015

DAS WIRD IHR MANTEL...

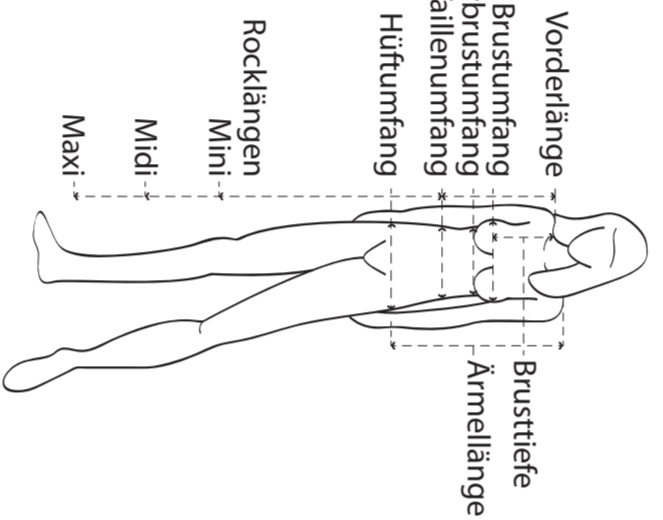


Brigitte
KREATIV

Brigitte
KREATIV

SO NEHMEN SIE MASS

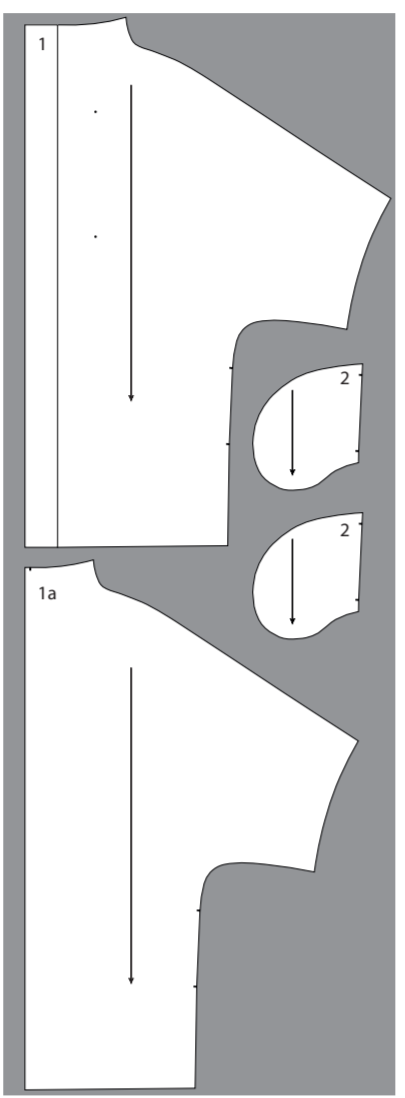
Für jeden Mantel brauchen Sie drei Längen (mit Armabn. vier) und vier Umlänge wie in der Zeichnung rechts angegeben. Die **VORDERLÄNGE** für das Oberblech messen Sie vom inneren Schulterpunkt am Halsansatz über die Brustspitzen bis zur Taillenhöhe. Die **ÄRMELLÄNGE** messen Sie von der Schulterkugel über den leicht angewinkelten Ellenbogen bis zur gewünschten Länge. Die **BRUSTTIEFE** ist die Länge vom inneren Schulterpunkt am Halsansatz bis zur Brustspitze. Die **BRUSTUMFANG** geht von der Taille bis zum gewöhnlichen Rocksaum. Der **BRUSTUMFANG** wird über den Brustspitzen und unter den Schulterblättern gemessen, der **UNTERBRUSTUMFANG** unterhalb der Brust. Den **TALENUMFANG** messen Sie an der schmalsten, dem **HÜFTUMFANG** an der stärksten Stelle.



Normale Größen für Damen-Oberbekleidung

Beschuldungsgrößen	34	36	38	40	42	44	46	48	50
Brustumfang	80	84	88	92	96	100	104	110	116
Taillenumfang	66	68	72	76	80	84	88	94	100
Hüftumfang	90	94	98	102	106	110	115	120	125

SO SCHNEIDEN SIE DEN MANTEL ZU:



SCHNITTLINIEN:

Größe S - - - - -
Größe M - - - - -
Größe L - - - - -
Größe XL - - - - -

SCHNITTTEILE:

1 Vorderteil-Hälfte, zusammensetzen (Teil 1 mit Teil 1b)
Rückenanteil-Hälfte aus Vorderteil-Hälfte herauskopieren, zusammensetzen (Teil 1 mit Teil 1b)
2 Taschenell, 2-nal zuschneiden

SO WIRD S GEMACHT:

1 ZUSCHNITTEN: Den Stoff, rechts auf rechts, zur Hälfte legen, beim Schnittauflegen (siehe Auflegeplan) den Stoff-Strich beachten. Alle Schnittteile mit rundherum 1 cm Nähzugabe zuschneiden, jedoch bei den Halbsaumschnittkanten, Armelungen, der Manselbünde und den vorderen Kanten ohne Nähzugabe. Taschen-Ansatzstellen mit Schneiderkreide, wie im Schnitt angegeben, markieren. Zum Einlassen der Stoffkanten aus den beschriebenen Viskosestoff 4 cm breite Streifen NÄHN. Alle Nähte großzügig und hübsch ausfallen lassen.
2 Naht mit den Stoffen, die Sie für die Viskosestoff einfügen. Die Streifen rechts auf rechts an die Schnittkanten bzw. Nähzugaben herumlegen, und von rechts im Schären der Nähe durchsteppen, dabei den umgeschlagenen Streifen mitnähren, Spreiten bis knapp an die Steppnaht zurückschneiden.

Nähzugaben mit einem Fach anwendungsfähig. **VORDERTEIL-HÄLTEN MIT TASCHENTEILEN:** Je ein Fachteil rechtsgestrichelt (rechts auf rechts) an die Vorderseite Häften steppen. Nähzugaben an den Kanten einzeichnen, Markieren, Markieren. Die zweite Fachteil auf das angelegte Teil, rechts auf rechts legen, Taillenumfang, Taillenumfang, und die Nähzugaben zusammen wie beschrieben einnähen. **VORDERTEIL-HÄLTEN UND RÜCKENTEIL:** Schulter- und Armelbünde schichten, Nähzugaben zusammen wie beschrieben einnähen. **ÄRMEL:** Die Ärmelbünde einnähen, Nähzugaben zusammen wie beschrieben einnähen. **ÄRMELÄNDEN:** Einfas-Streifen rechts auf rechts zum Kreis schließen, Armelbünde wie beschreiben einnähen. **HALSAUSSCHEITTE:** Schnittkante wie beschreiben einnähen. **MANTELLÄNGE:** Schnittkante wie beschreiben einnähen. **VORDERTEIL-HÄLTEN:** Vorderer Schnittkanten wie beschreiben einnähen. **DRUCKKNOPF:** ziehengeräthlich anmalen.

...DIESER?



MODISCH
Stoff: 60% Wolle, 42% Polyester, 1,4% Polyester, 2% Polyamid, 200 cm, 145 cm breit, Viskose in Leder-Optik (47% Viskose, 44% Polyester), 40 cm, 135 cm breit, 2 große Druckknöpfe, Nähgarn

...ODER LIEBER DIESER?



Klassisch
MATERIAL: Stoff: 60% Wolle, 35% Polyester, 25% Polyester, 200 cm, 150 cm breit, Viskose in Leder-Optik (47% Viskose, 44% Polyester), 40 cm, 135 cm breit, 2 große Druckknöpfe, Nähgarn



Lässig
MATERIAL: Stoff: 40% Wolle, 35% Polyester, 25% Polyester, 200 cm, 150 cm breit, Viskose in Leder-Optik (47% Viskose, 44% Polyester), 40 cm, 135 cm breit, 2 große Druckknöpfe, Nähgarn

DAS BRIGITTE NAH-PAKET EXKLUSIV ZUM BESTELLEN

HIER BEKOMMEN SIE DIE BRIGITTE-NAH-PAKETE

Den Stoff für jedes Modell, dazu die Viskose in Leder-Optik zum Einfäsen, zwei große Druckknöpfe und Nähgarn können Sie zusammen für jeweils 89 Euro plus 6,90 Euro Versand bestellen. Die drei Mantel-Stoffe gibt es auch einzeln zu bestellen für 39 Euro per Meter.

Bestelladressen:
kreativ@brigitte.de
oder@brigitte-buege.com
Tel. 040/899 32 86



Den Schnittbogen finden Sie können den Schnitt auch in ihrer Größe mit einem Nähzugabe ausgeben können für 17 Euro. Die drei Mantel-Stoffe können Sie zusammen für 2 Euro downloaden unter www.brigitte-buege-online.com

