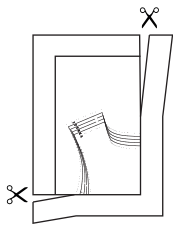


**Schnittmuster drucken**

1. Öffnen Sie die PDF-Datei (z.B. im Adobe Reader)
2. **Wichtig:** Stellen Sie in den Druckeigenschaften „tatsächliche Größe“ ein, sodass der Ausdruck nicht skaliert wird. Drucken Sie diese erste Seite aus und überprüfen Sie die Maße des Kontrollkästchens.
3. Sind alle Einstellungen in Ordnung, drucken Sie die restlichen Seiten aus. Sie können farbig oder schwarz-weiß drucken.

**Schnittmuster zusammenkleben**

1. Schneiden Sie jeweils den rechten und unteren Rand ab.



10 x 10 cm

Kontrollkästchen - bitte nachmessen und prüfen, ob exakt Breite/Höhe 10 cm betragen

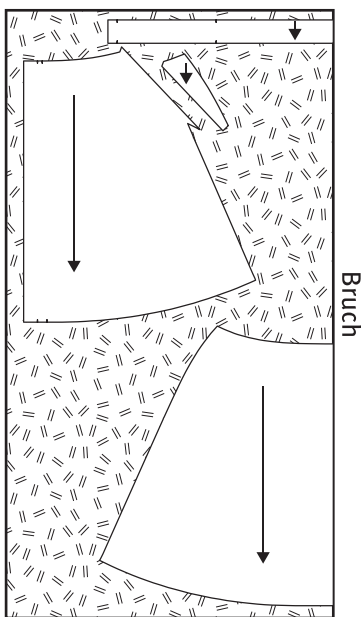


2. Kleben Sie die Seiten aneinander (mit einem Klebestift oder transparentem Klebeband). Die Linien, sowie die identischen Zahlen und Buchstaben treffen dabei aufeinander. Starten Sie mit den Reihen und kleben Sie dann die einzelnen Reihen an der oberen, bzw. unteren Kante, aneinander.
3. Schneiden Sie die einzelnen Schnittteile in Ihrer Konfektionsgröße aus.

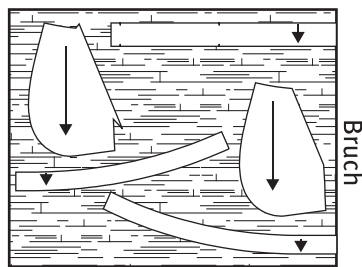
**Maßtabelle (in cm)**

	34	36	38	40	42	44
<b>Tallenumfang</b>	67	71	75	79	85	91
<b>Hüfte</b>	92	96	100	104	110	116

**Zuschneideplan  
 Größe 34 - 44**

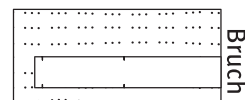


Stoff



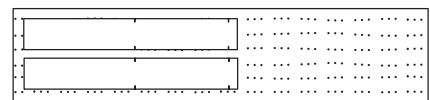
Innenstoff

Gr. 34 - 40



Gr. 42/44

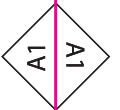
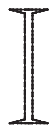
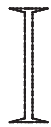
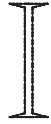
Schnittteil 2 x **nicht** im Bruch zuschneiden und beim aufbügeln 1 mm überlappen



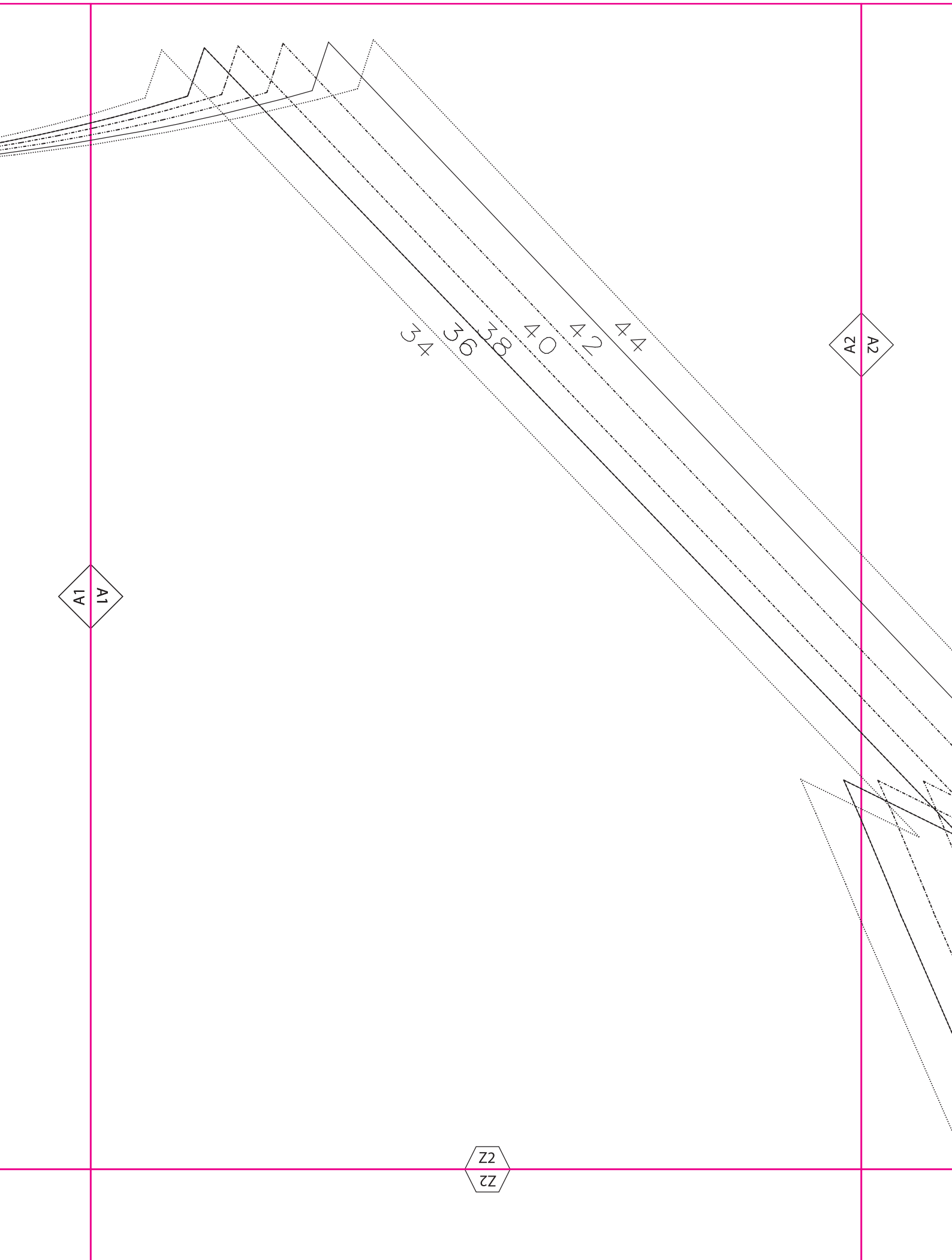
Bügelvlies

Position  
Umschlag

Position  
Vordere Mitte



aden | auf



A1  
1A

A2  
2A

Z2  
Z2

Position  
Vordere Mitte



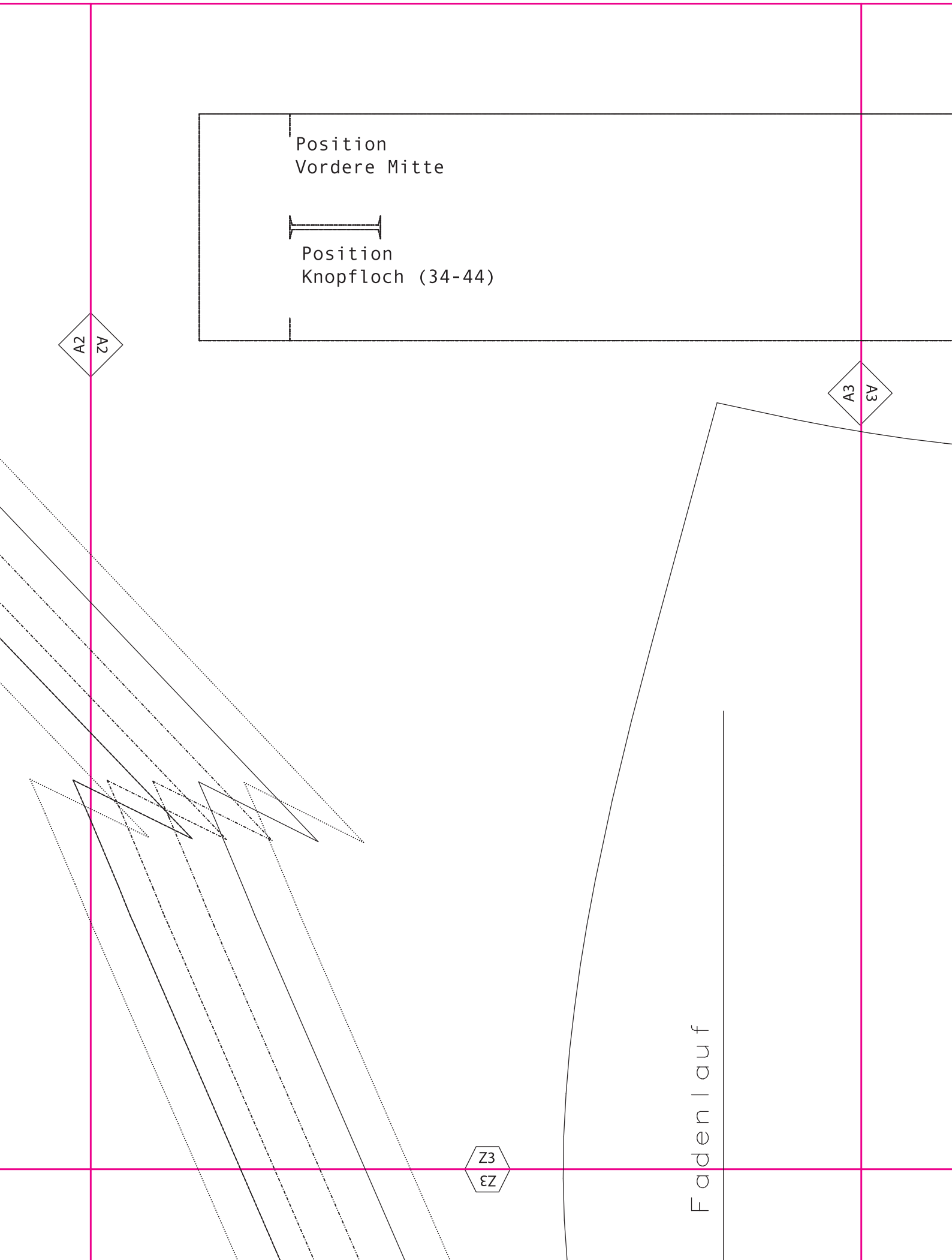
Position  
Knopfloch (34-44)

A2  
Z2

A3  
Z3

Z3  
Z3

Fadenlauf



34  
36  
38  
40  
42  
44

**Jeansrock // Röcke nähen GU**

**Bund**

1 x Stoff im Bruch  
1 x Innenstoff im Bruch  
1 x Bügelvlies im Bruch (Gr. 34 - 40 ) **oder**  
2 x Bügelvlies (Gr. 42/44)  
inkl. Nahtzugabe

A3  
A3

A4  
A4

**Jeansrock // Röcke nähen GU**

Taschenbeutel Innen  
2 x Innenstoff  
inkl. Nahtzugabe

Z4  
Z4

40) oder

Fadenlauf  
↓

Bruch  
hintere  
Mitte 34

36

38

40

42

44

A4  
A4

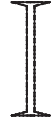
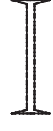
**Jeansrock // Röcke nähen GU**  
Taschenbeutel Außen  
2 x Innenstoff  
inkl. Nahtzugabe

lauf

Z5  
SZ

Z1  
LZ

Y1  
Lλ



Fadenlauf

B1  
lB



Z2  
Z2

**Jeansrock // Röcke nähen GU**  
Vorderteil  
2 x Stoff  
inkl. Nahtzugabe

B1  
1B

B2  
2B

Y2  
Y2



Faden I



Z3  
εZ

Y3  
ελ

B2  
εθ

B3  
εθ

34  
36  
38  
40  
42  
44

Z4  
Z4

34 - 44

B3  
B3

B4  
B4

**Jeansrock // Röcke nähen GU**  
Tascheneingriff  
2 x Stoff  
inkl. Nahtzugabe

FDL  
↓

Y4  
Y4

Z5  
SZ

Fadenlauf



34 - 44

B4  
4B

Y5  
5A

Y1  
Lλ



Position  
Umschlag

Position  
Vordere Mitte

Fadenlauf

C1  
D1

Y2  
Z1

**Jeansrock // Röcke nähen GU**  
Saumbeleg Vorderteil  
2 x Innenstoff  
inkl. Nahtzugabe

C1  
D1

C2  
D2

Y3  
EΛ

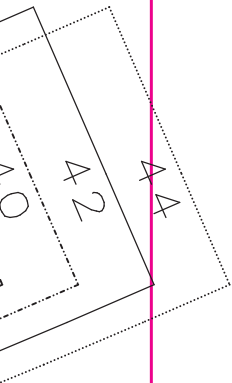
44  
42  
40  
38  
36  
34  
31  
e

C3  
C3

C2  
C2

X3  
EX

Y4  
4Y



44  
42  
40  
38  
36  
34

C3  
3C

C4  
4C

X4  
4X

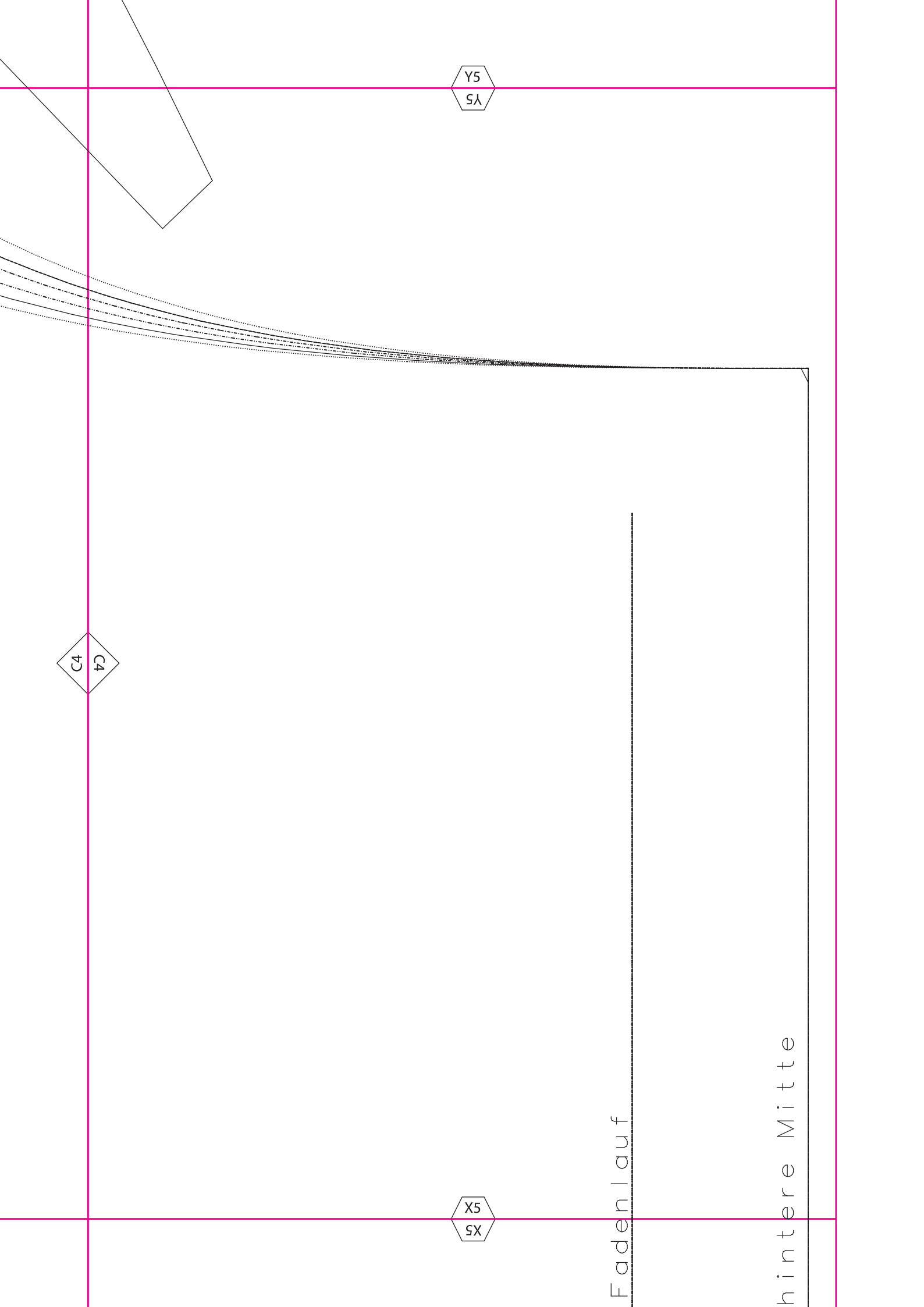
Y5  
5Y

C4  
4C

X5  
5X

Fadenlauf

hintere Mitte





X3  
EX

D3  
D3

44

42

40

38

36

34

W3  
EM

X4  
4X

**Jeansrock // Röcke nähen GU**  
Rückteil  
1 x Stoff im Bruch  
inkl. Nahtzugabe

D3  
D3

D4  
D4

W4  
4W

D4  
D4

X5  
SX

W5  
SM

Fadenlauf

Bruch/hintere N

W3  
EM

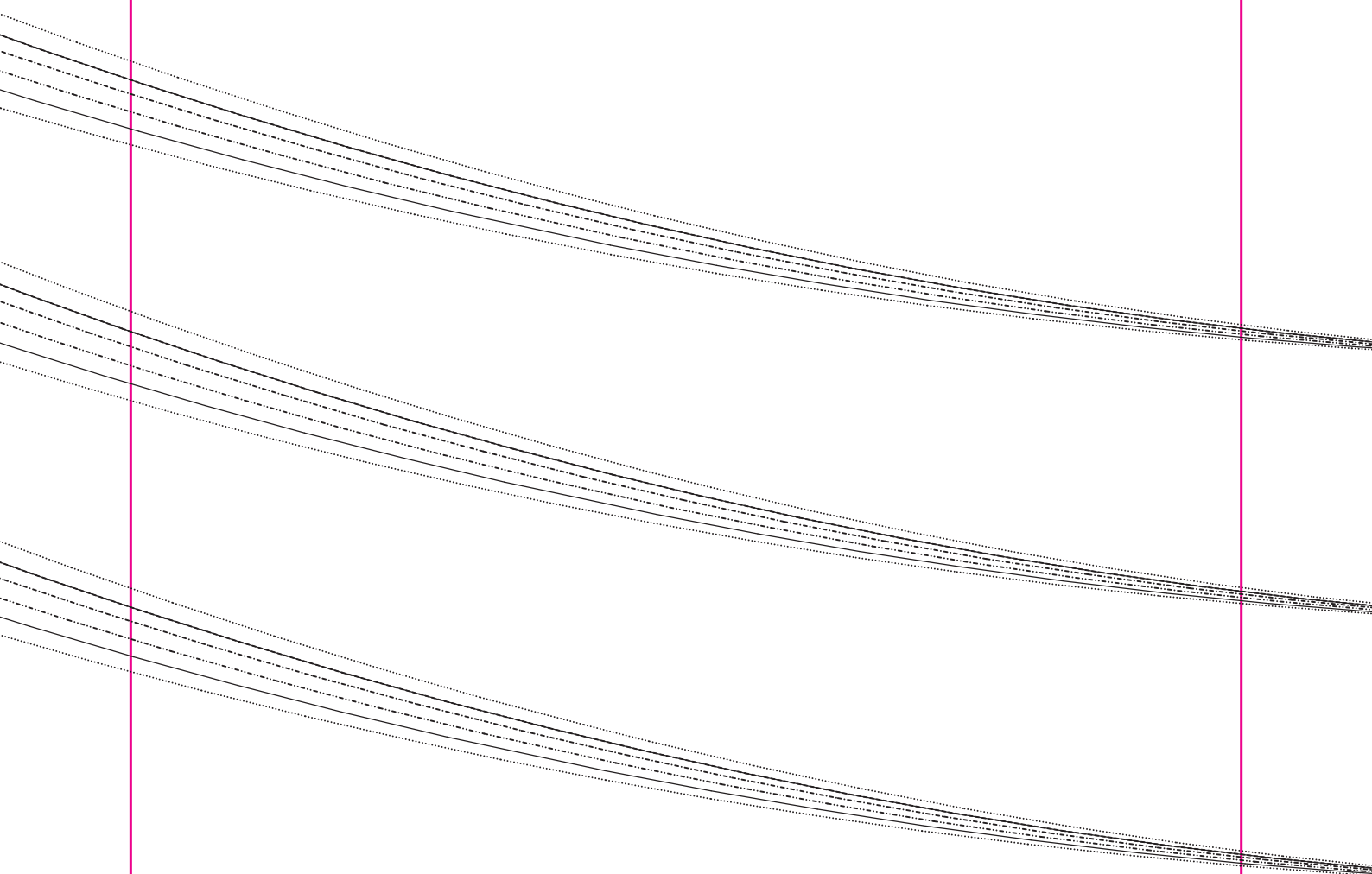
44  
42  
40  
38  
36  
34  
Seite

E3  
E3

W4  
W4

E3  
E3

E4  
E3



W5  
SM



**Jeansrock // Röcke nähen GU**  
Saumbeleg Rückteil  
1 x Innenstoff im Bruch  
inkl. Nahtzugabe

Fadenlauf



Bruch  
hintere  
Mitte

E4  
43