



## KOSTÜM PINGUIN

Materialzuschnitt:

**aus dem Plüschstoff in schwarz:**

- nach dem Butterick Schnittmuster: Teile 5, 6, 7 in Länge A, 8 und 9 in Länge A
- 2x Beinstulpen - 40 x 40cm

**aus dem Pannesamt in schwarz:**

- nach dem Butterick Schnittmuster: Teile 2, 3

**aus dem Pannesamt in weiß:**

- nach dem Butterick Schnittmuster: Teil 5
- 1 Paar Schnittteil Bauch nach Vorlage
- 1x Gesicht nach Vorlage

**aus dem Pannesamt in neonorange:**

- 1 Paar Sockenstulpe nach Vorlage im Bruch
- 1 Paar Schnabel nach Vorlage

**aus dem Vliesofix:**

- 1 Paar Schnittteil Bauch nach Vorlage
- 1x Gesicht nach Vorlage für die Seiten

## VORLAGE AUSDRUCKEN

**WICHTIG:** Je nach Einstellung kann Ihr Drucker ggf. eine Skalierung an der Vorlage vornehmen. Achten Sie darauf, den Drucker so einzustellen, dass er die Größe des PDFs nicht verändert. Überprüfen Sie anschließend mit dem Kontrollkästchen die Maße.

Seite anpassen und Optionen ⓘ

Größe Poster Mehrere Broschüre

Anpassen

Tatsächliche Größe

Übergroße Seiten verkleinern

Benutzerdefinierter Maßstab: 100 %

Papierquelle gemäß PDF-Seitengröße auswählen

Kontrollkästchen:



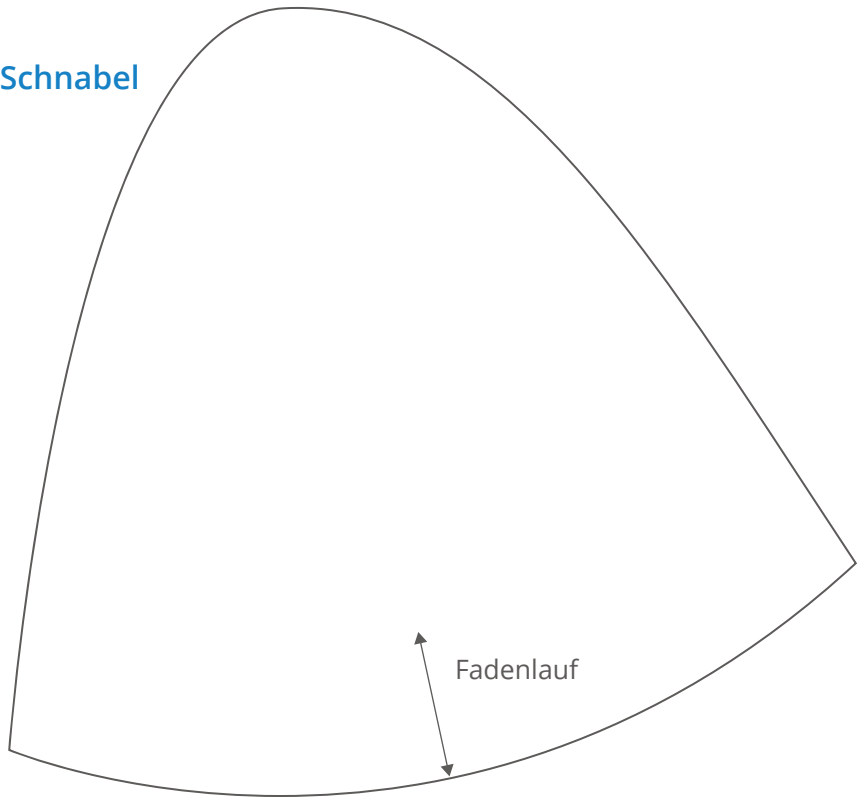
## NAHTZUGABE

Die Vorlage enthält bereits alle Nahtzugaben.

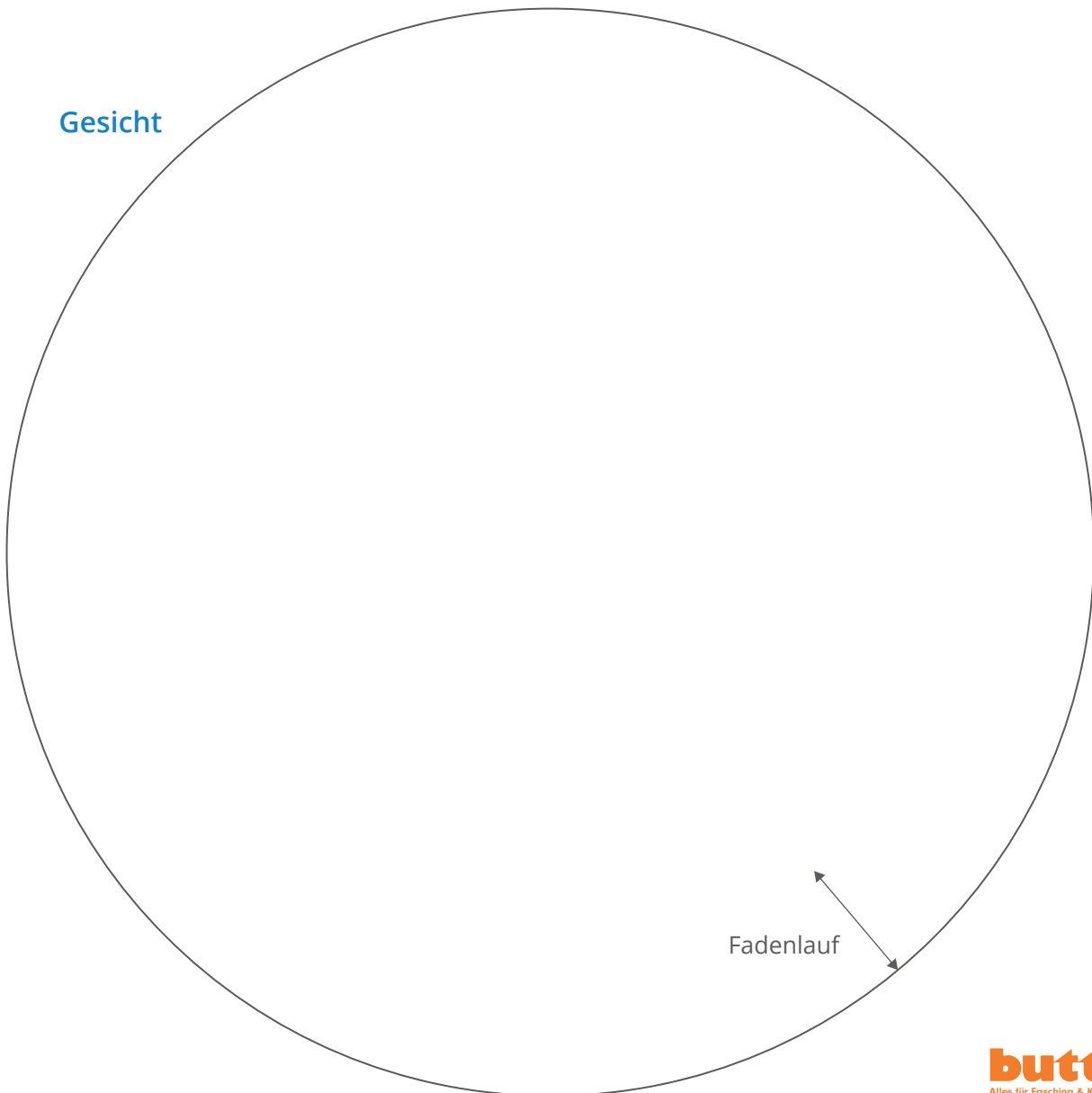
## VIDEOANLEITUNGEN

Weitere Videoanleitungen rund um das Thema Fasching & Karneval finden Sie bei uns auf **buttinetteTV!**

Schnabel

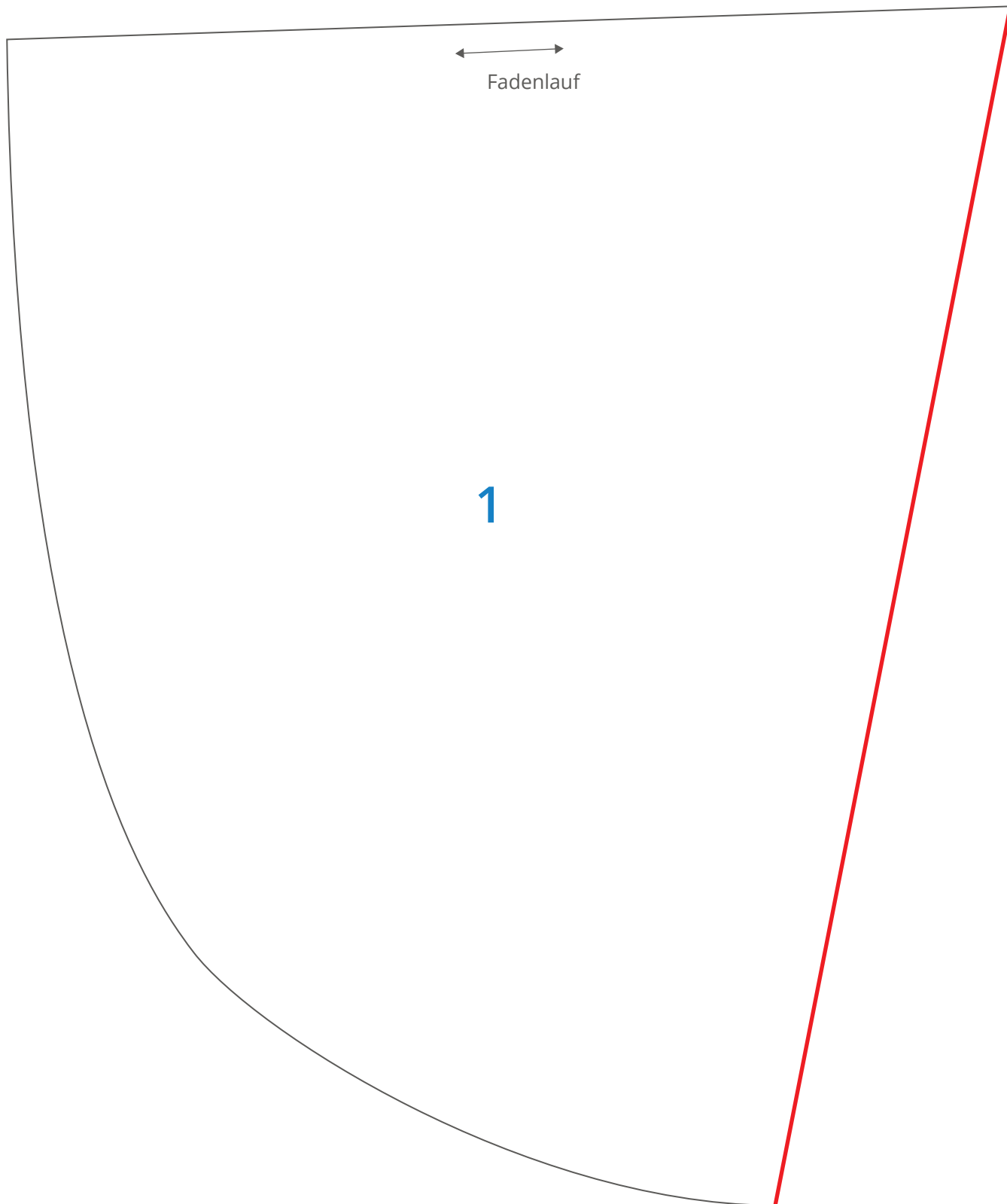
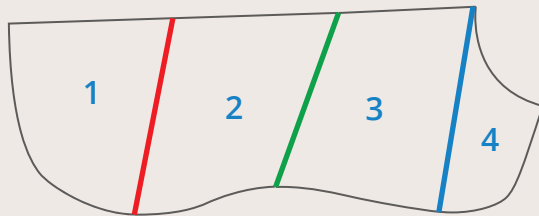


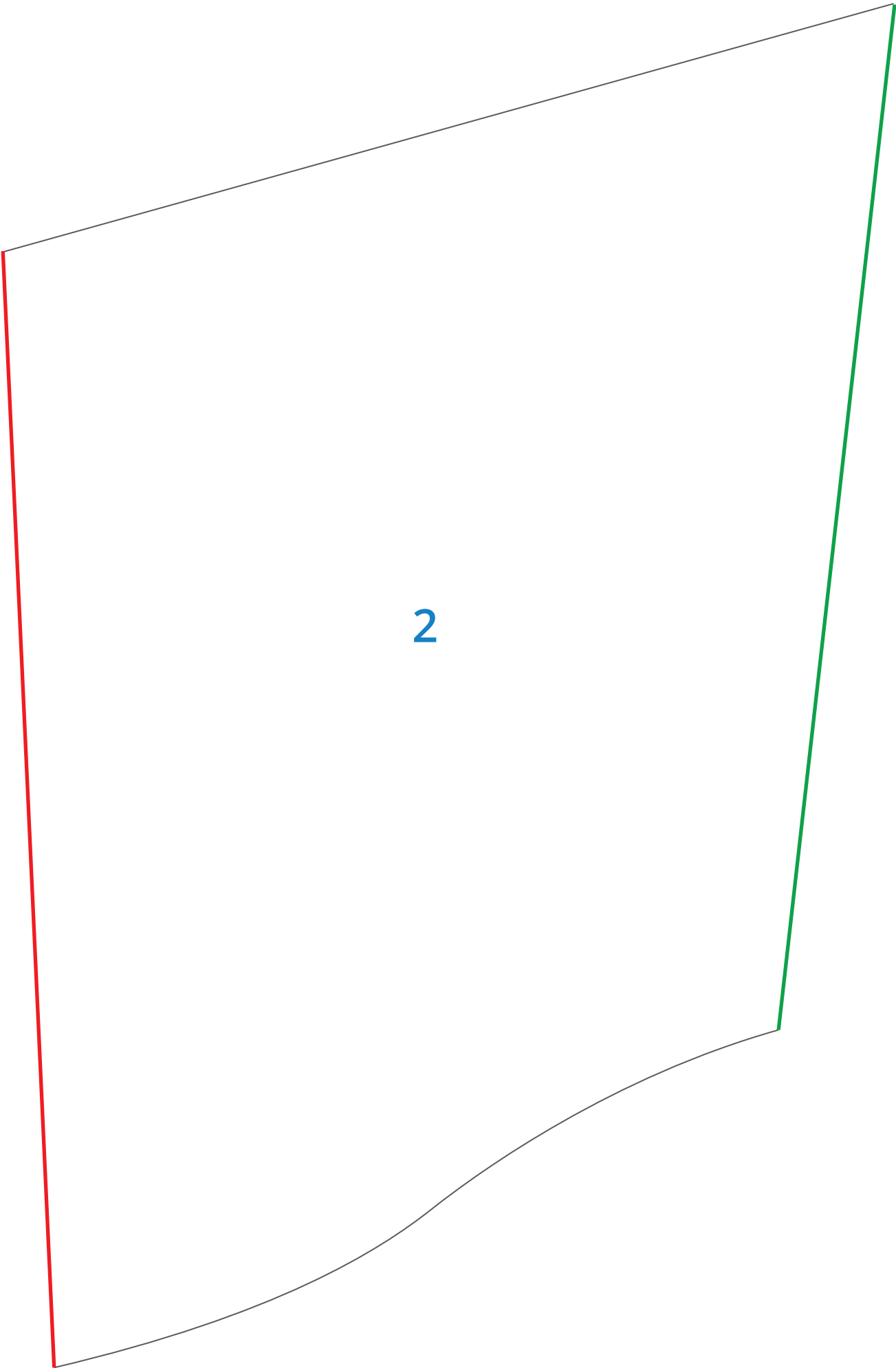
Gesicht



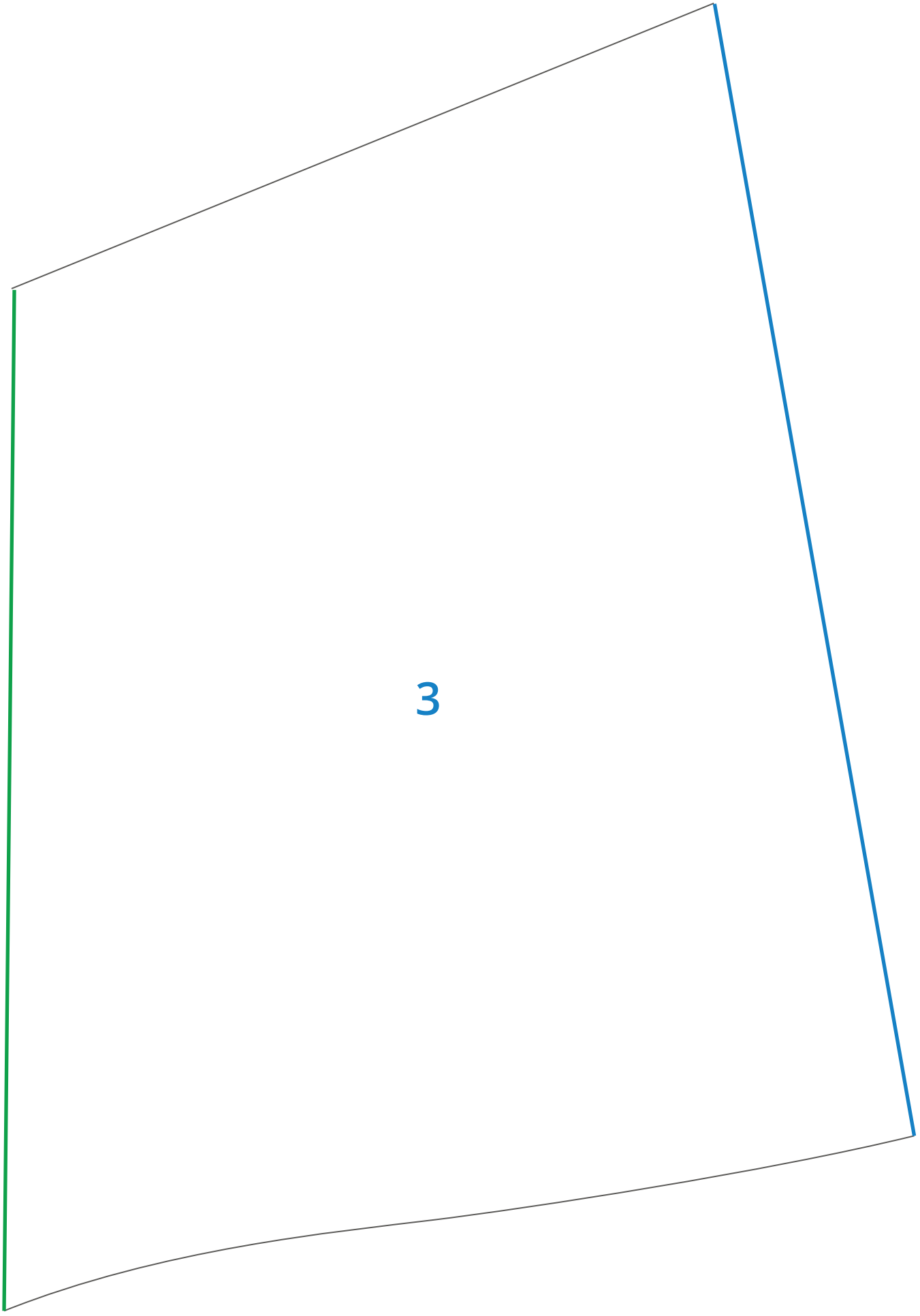
## Bauch

Bitte fügen Sie die vier Schnittteile an den farblich passenden Linien zusammen.

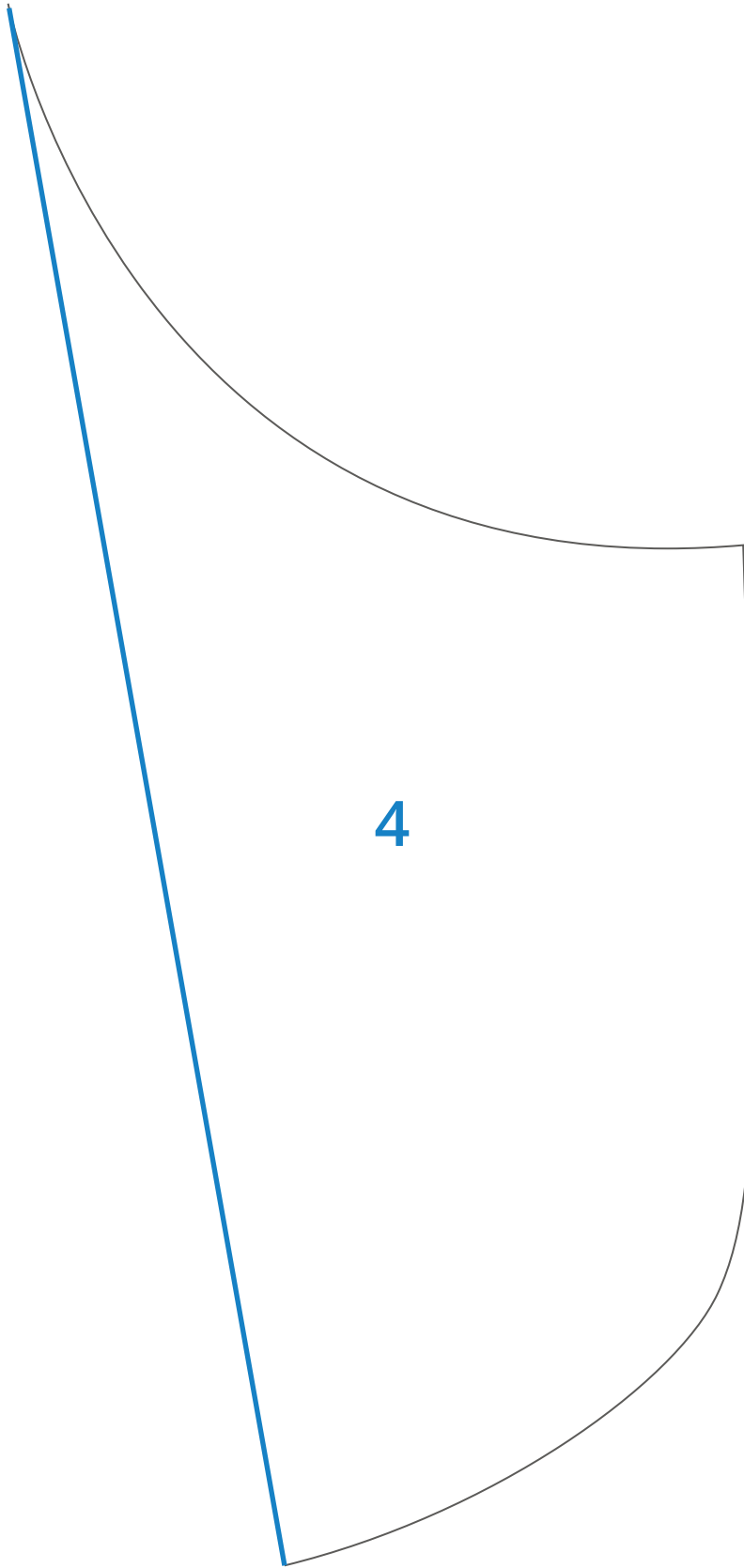




2

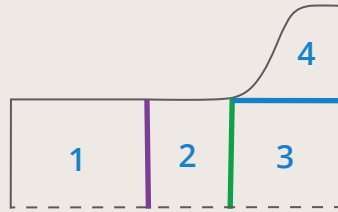


3



## Sockenstulpe

Bitte fügen Sie die vier Schnittteile an den farblich passenden Linien zusammen.



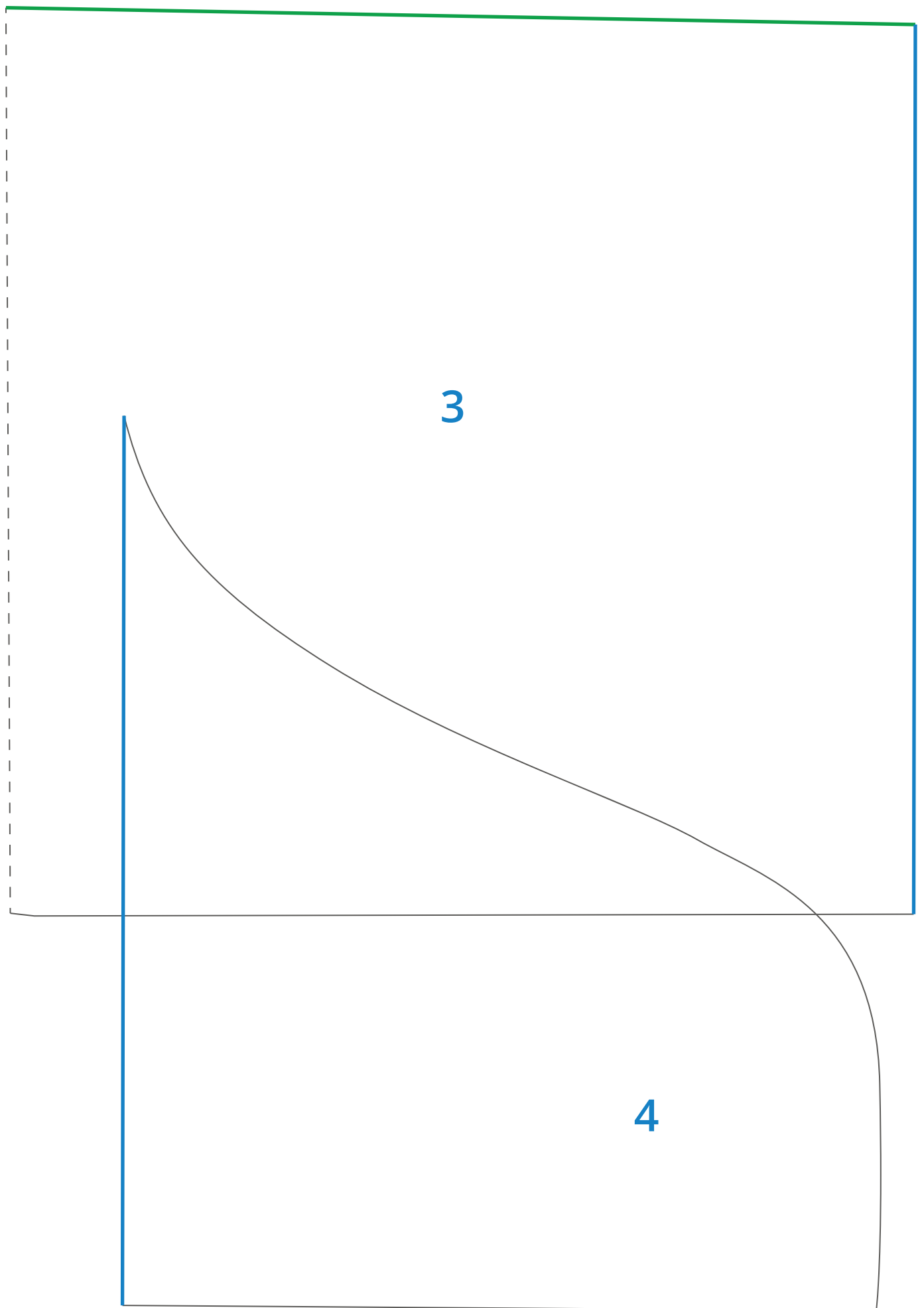
Fadenlauf

1

Stoffbruch

2





3

4