



Kreativlabor Berlin
Schnittmuster & Inspirationen

Schnittmuster & Nähanleitung

Buchstabenkette





HALLO LIEBE NÄHBEGEISTERTE!

Ich begrüße dich zu meiner neuen kostenlosen Nähanleitung! Eine personalisierte Buchstabenkette ist eine tolle Deko-Idee fürs Baby- oder Kinderzimmer. In dieser Anleitung zeige ich dir, wie du sie ganz schnell und einfach mit wenig Material selbst nähen kannst. Die Vorlagen für die Buchstaben gibt es gratis dazu. Die Buchstaben sind ca. 10 cm hoch.

Falls du Fragen oder Anregungen zum Ebook hast, erreichst du mich unter hallo@kreativlaborberlin.de

COPYRIGHT UND GEWERBLICHES NÄHEN

© 2016 Alle Rechte der Anleitungen, Bilder und Texte aus diesem Ebook liegen bei Julia Bräunig (Kreativlabor Berlin). Das Kopieren und die Weitergabe der Anleitung und der Vorlagen sind NICHT gestattet. Für Fehler in der Anleitung kann keine Haftung übernommen werden. Die Anleitung samt Druckvorlagen sind nur für den privaten Gebrauch zugelassen.

ÜBER MICH

Ich bin Julia, Jahrgang '83, und lebe mit meinem Mann und meiner kleinen Tochter in Berlin. Nach der Geburt meiner Tochter habe ich mir das Nähen selbst beigebracht und nähe nun in jeder freien Minute. Nebenbei betreibe ich meinen Blog "Kreativlabor Berlin", wo ich über meine Nähprojekte berichte und eigene Nähanleitungen & Schnittmuster veröffentliche: <http://www.kreativlaborberlin.de>

DaWanda Shop: <http://de.dawanda.com/shop/kreativlabor-berlin>

Facebook: <https://www.facebook.com/KreativlaborBerlin>

Instagram: <http://instagram.com/kreativlaborberlin>

Pinterest: <http://www.pinterest.com/misszwiespalt/>



SCHNITTMUSTER DRUCKEN UND ZUSAMMENKLEBEN

Drucke das Schnittmuster bitte bei 100% und ohne Seitenanpassung (tatsächliche Größe / nicht skaliert) auf einem A4-Drucker aus. Auf der ersten Seite des Schnittmusters findest du ein kleines Kontrollquadrat von 1 cm x 1 cm. Größe. Klebe die Seiten so zusammen, dass horizontal die Pfeile mit dem Buchstaben und vertikal die Pfeile mit den Zahlen genau aufeinandertreffen. Die Nahtzugabe von 0,7 cm ist im Schnittmuster NICHT enthalten.



Nähanleitung

BENÖTIGTES MATERIAL

- Baumwollstoff pro Buchstabe: maximal 20 cm x 30 cm
- Füllwatte
- Schrägband: 100cm - 120 cm, je nach Länge des Names
- Zackenschere
- abgerundetes Stäbchen



UND SO GEHTS



Falte das Schrägband links auf links zusammen, so dass sich ein schmaleres Band ergibt. Steppe es dann an der offenen Kante knappkantig zusammen.

Das Schrägband werden wir als Aufhängung für die gesamte Buchstabenkette, sowie für die kleinen Schlaufen zum Aufhängen verwenden.

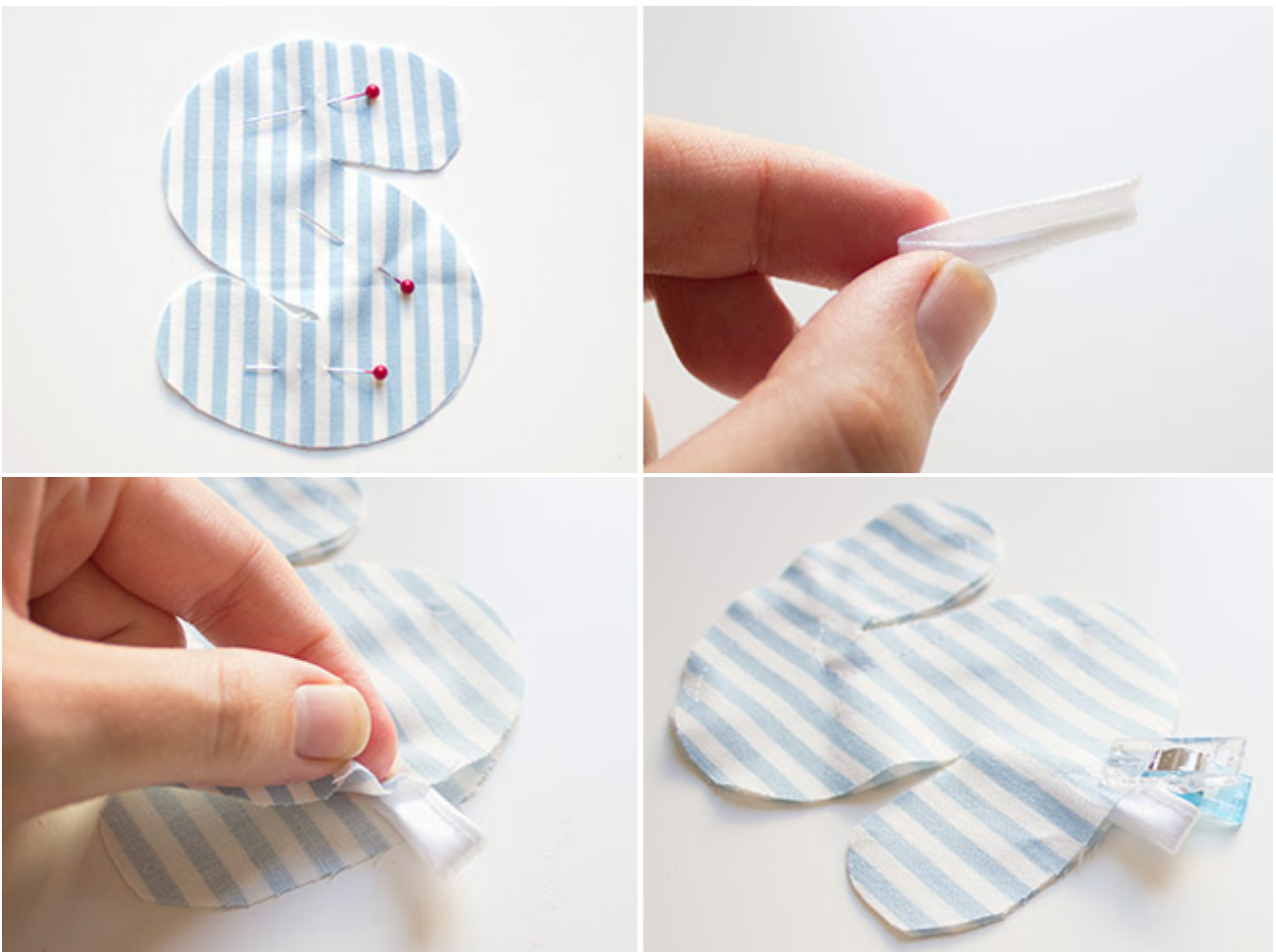
Schneide vom fertig zusammengenähten Schrägband jeweils ein 6 cm langes Stück pro verwendetem Buchstaben ab. Bei manchen Buchstaben benötigst du zwei Schlaufen, damit sie gerade hängen: H, K, N, M, U, V, W, und Y. Bei diesen Buchstaben musst du also zwei 6 cm lange Streifen abschneiden. Der Rest des Bandes dient zum Auffädeln der Buchstaben.



Schneide jeden Buchstaben, den du verwenden möchtest, zweimal gegengleich zu. Gegengleich bedeutet, dass du den Stoff zusammenfaltest (rechts auf rechts oder links auf links), dann die Schablone auflegst und rundherum mit Nahtzugabe ausschneidest - du erhältst dadurch zwei gespiegelte Buchstaben. Die Nahtzugabe ist im Schnittmuster nicht enthalten, d.h. du gibst 0,7 - 1cm Nahtzugabe beim Zuschnitt hinzu.



Stecke die beiden Buchstaben links auf links zusammen, so dass beide schönen Stoffseiten außen liegen. Falte einen 6 cm langen Streifen des Schrägbandes mittig zusammen, so dass eine Schlaufe entsteht. Schiebe diese Schlaufe in die Oberseite des Buchstabens zwischen beide Stofflagen hinein und stecke sie dort fest.





Bei manchen Buchstaben benötigst du zwei Schlaufen, damit sie gerade hängen: H, K, N, M, U, V, W, und Y. Schiebe diese dann an den beiden oberen Stellen des Buchstabens ein. Steppe den Buchstaben dann ringsherum mit der gewählten Nahtzugabe (die du beim Zuschnitt hinzugegeben hast) ab, wobei du jedoch ein oder zwei Wendeöffnungen lässt. Bei stark verwinkelten / gebogenen Buchstaben empfehle ich zwei Wendeöffnungen, damit du später die Füllwatte an allen Stellen gleichmäßig einfüllen kannst. Verriegele die Naht an den Wendeöffnungen gut, indem du dort mehrfach vor und zurück nähst. So bleibt die Naht beim Befüllen des Buchstabens stabil.



Fülle dann durch die Wendeöffnung(en) die Füllwatte ein und verteile sie gleichmäßig in allen Rundungen / Ecken. Dafür kannst du ein abgerundetes Stäbchen zu Hilfe nehmen.





Steppe zum Schluss die Wendeöffnung(en) knappkantig zu, indem du die Naht um den Buchstaben einfach weiterführst.



Kürze die Nahtzugaben rund um den Buchstaben mit einer Zackschere. An der Stelle mit der eingenähten Schlaufe kannst du diese nach hinten klappen, die oberste Stofflage schneiden, und dann die Schlaufe zur anderen Seite klappen und die untere Stofflage schneiden.



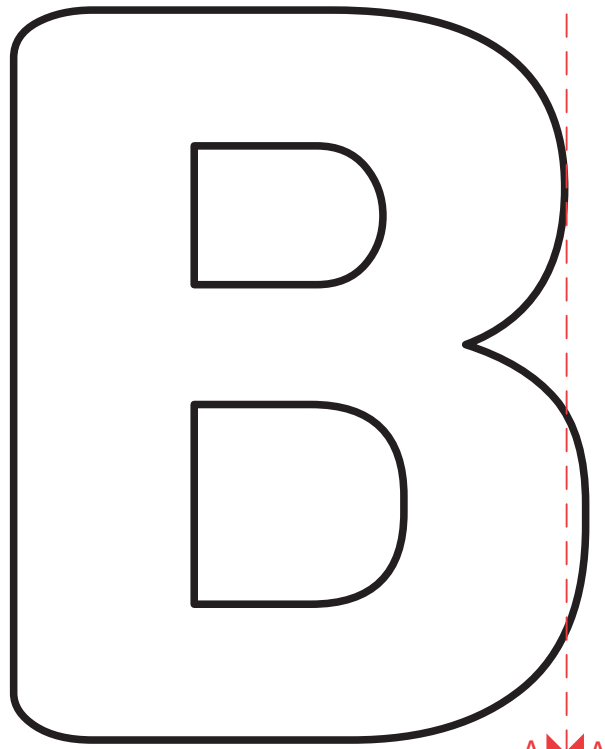
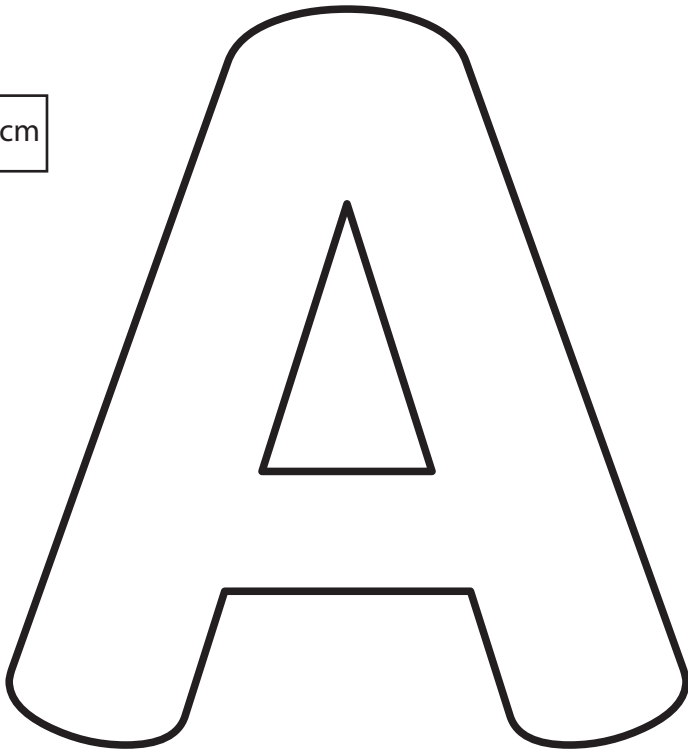


Fädle dann nur noch die Buchstaben auf das lange Stück Schrägband auf und verteile sie gleichmäßig. Die beiden Enden des Schrägbandes kannst du dann noch jeweils einmal umschlagen und feststeppen, um eine kleine Schlaufe zum Befestigen an der Wand zu erhalten.

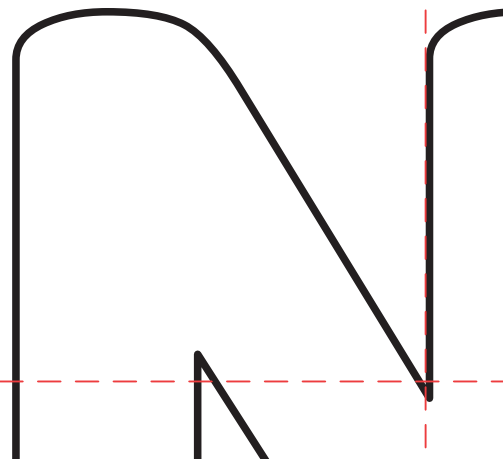
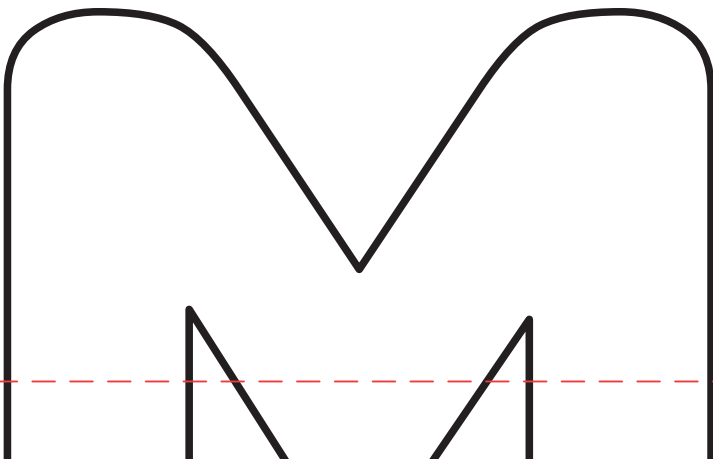
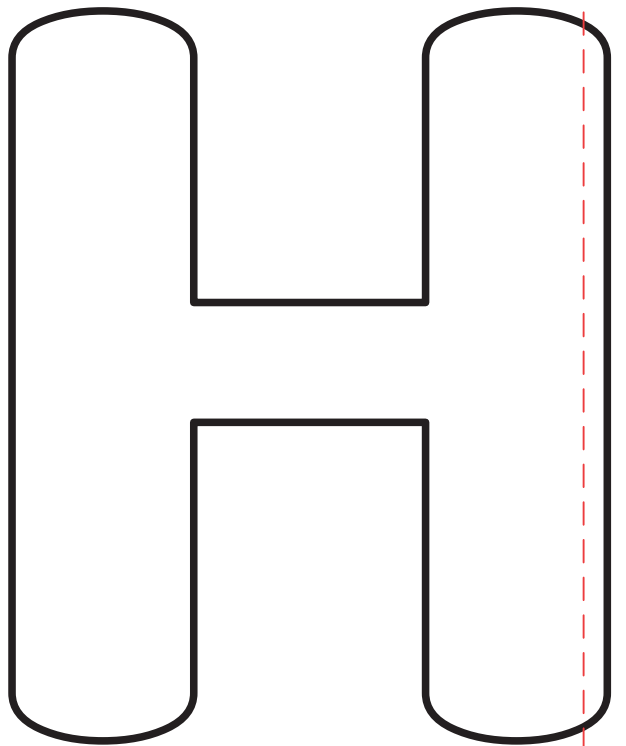
Fertig ist deine Buchstabenkette!



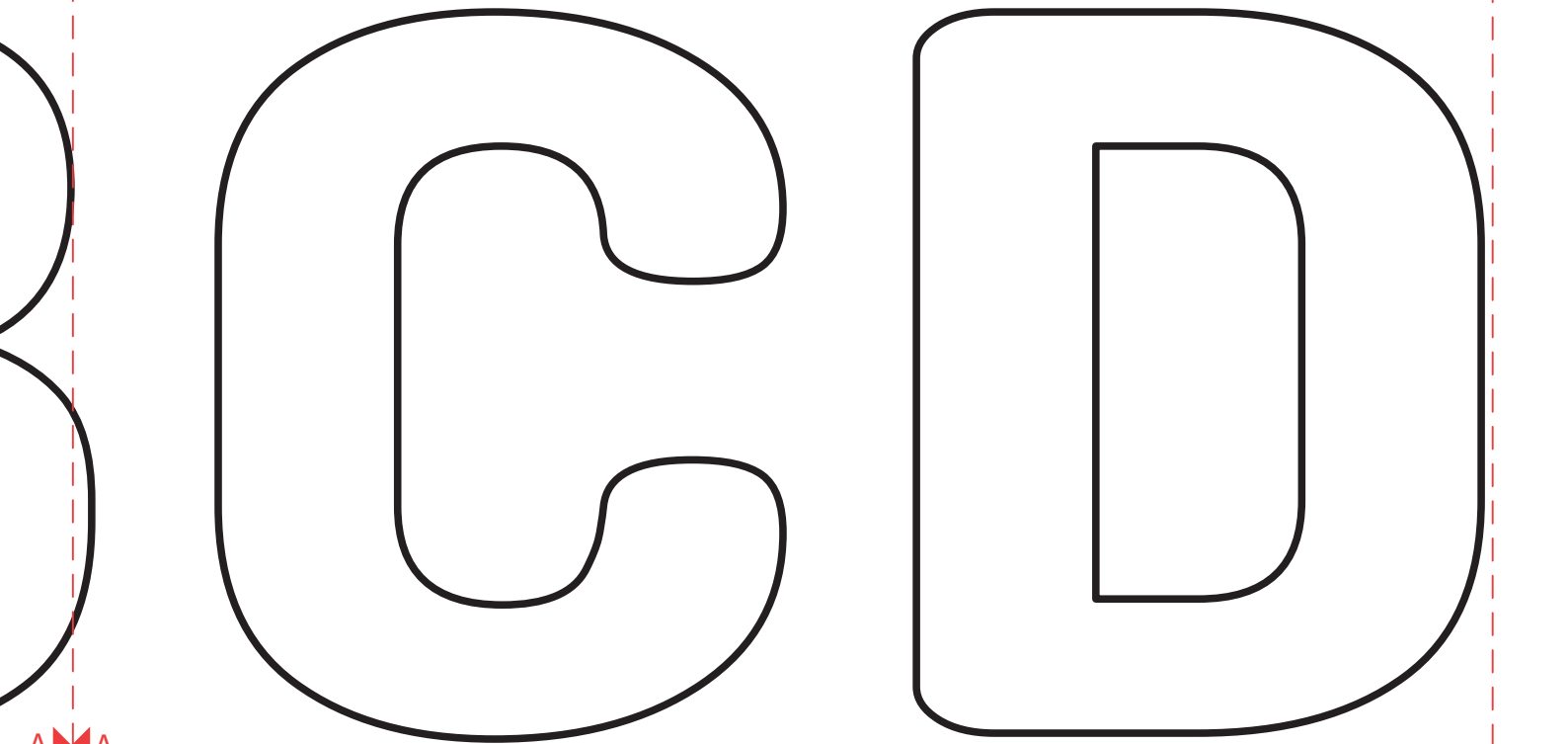
1 cm



A A

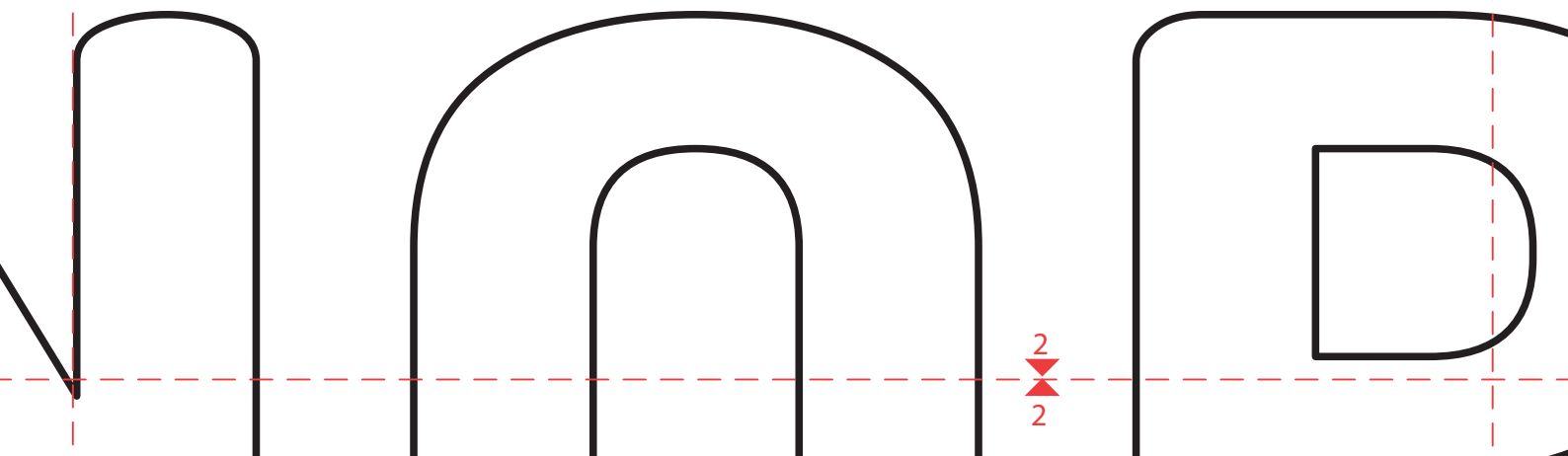
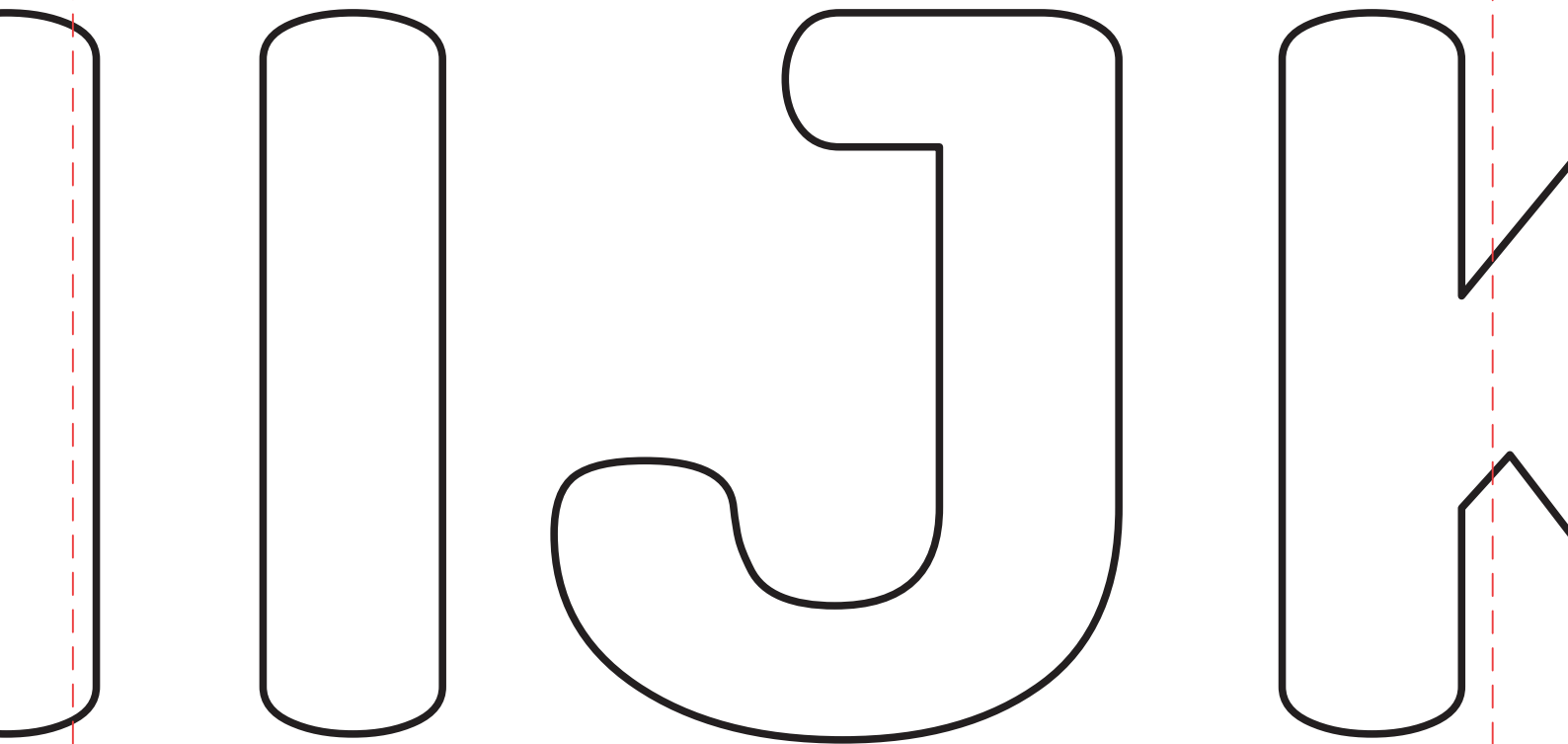


1
1



A A

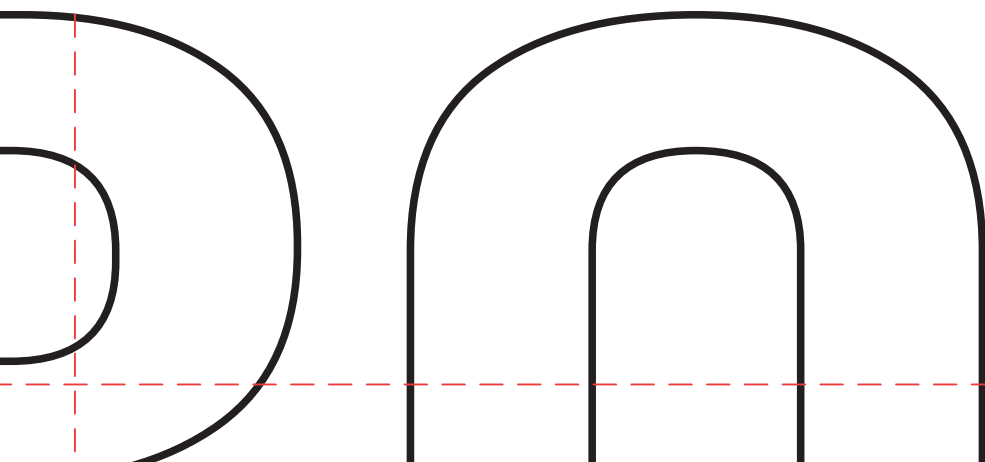
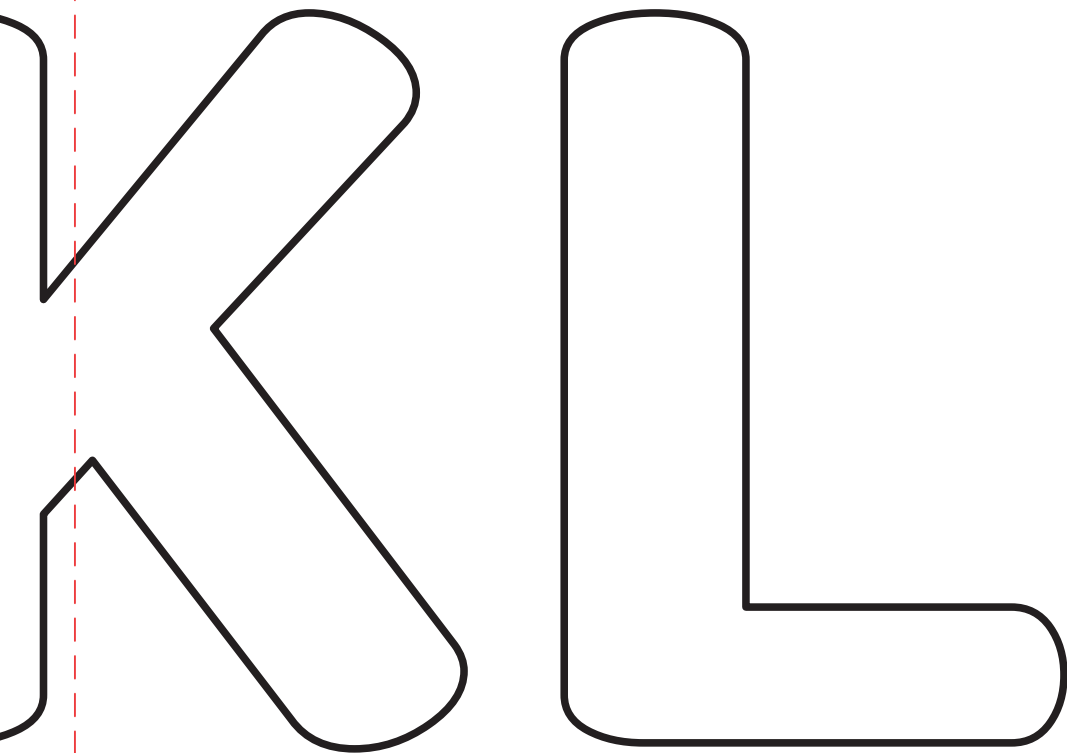
B B



2
2



B B



3
3

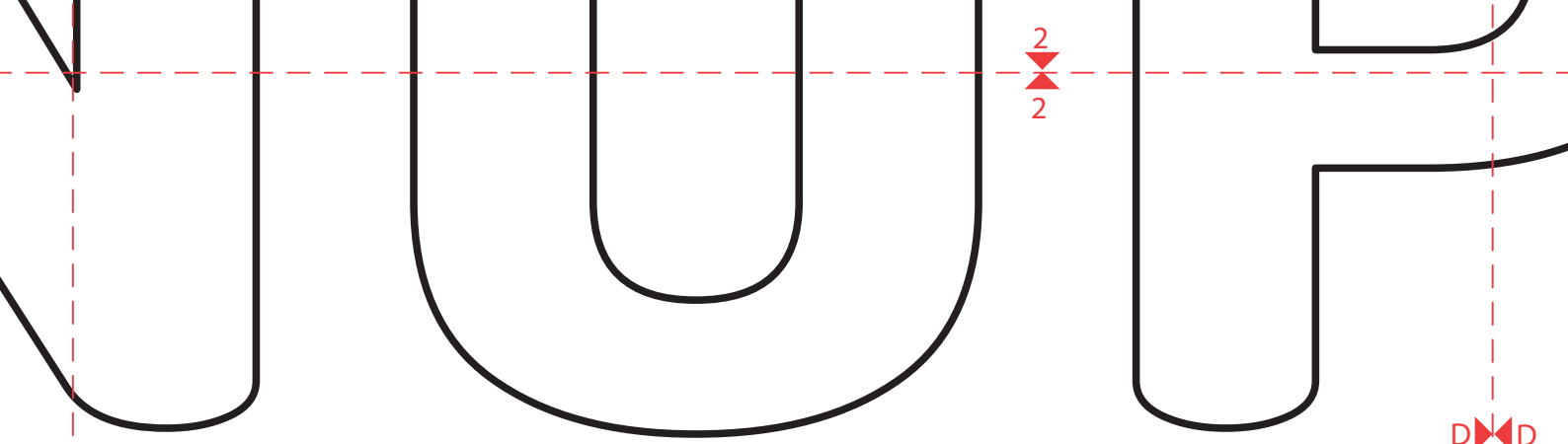
M M I N

1
1

R S

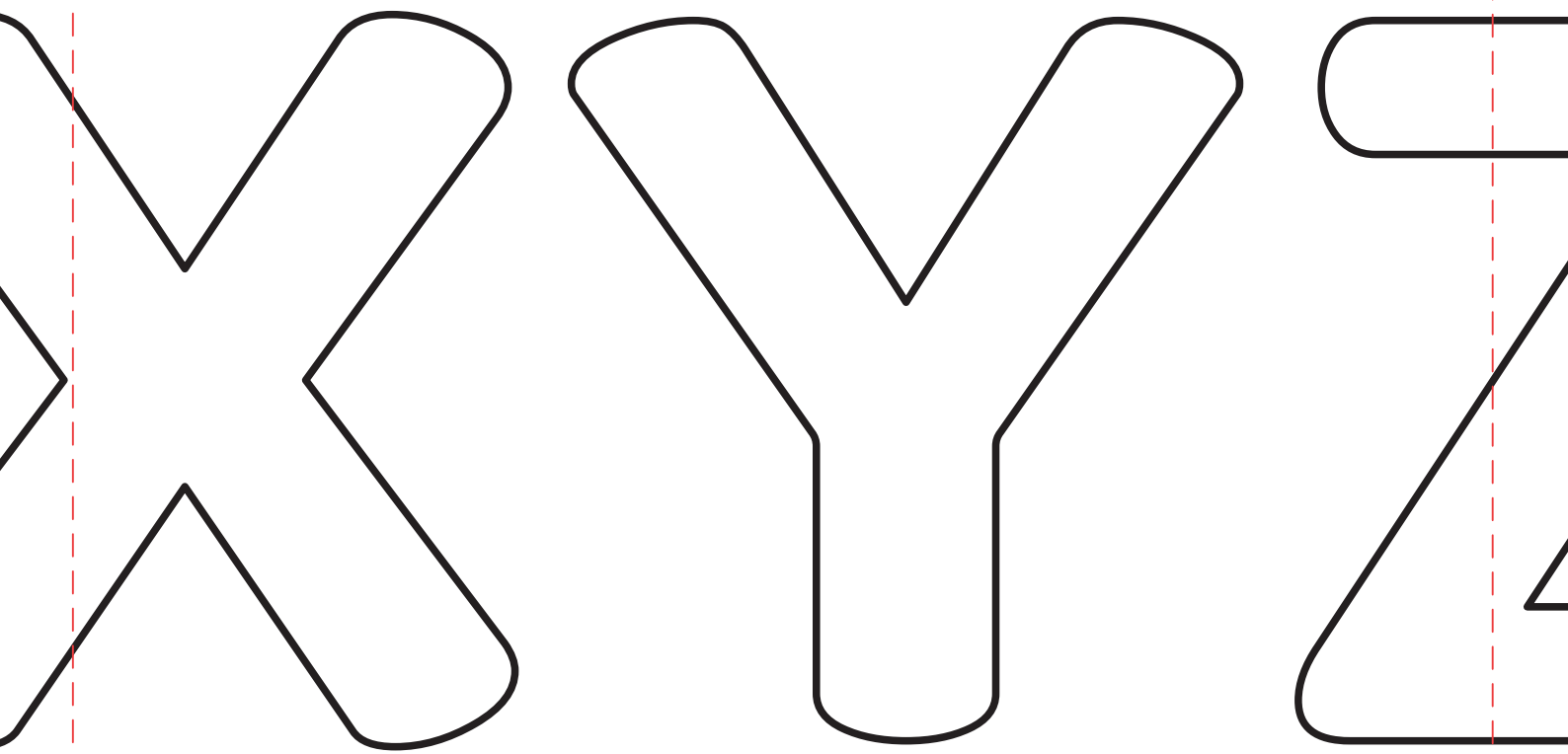
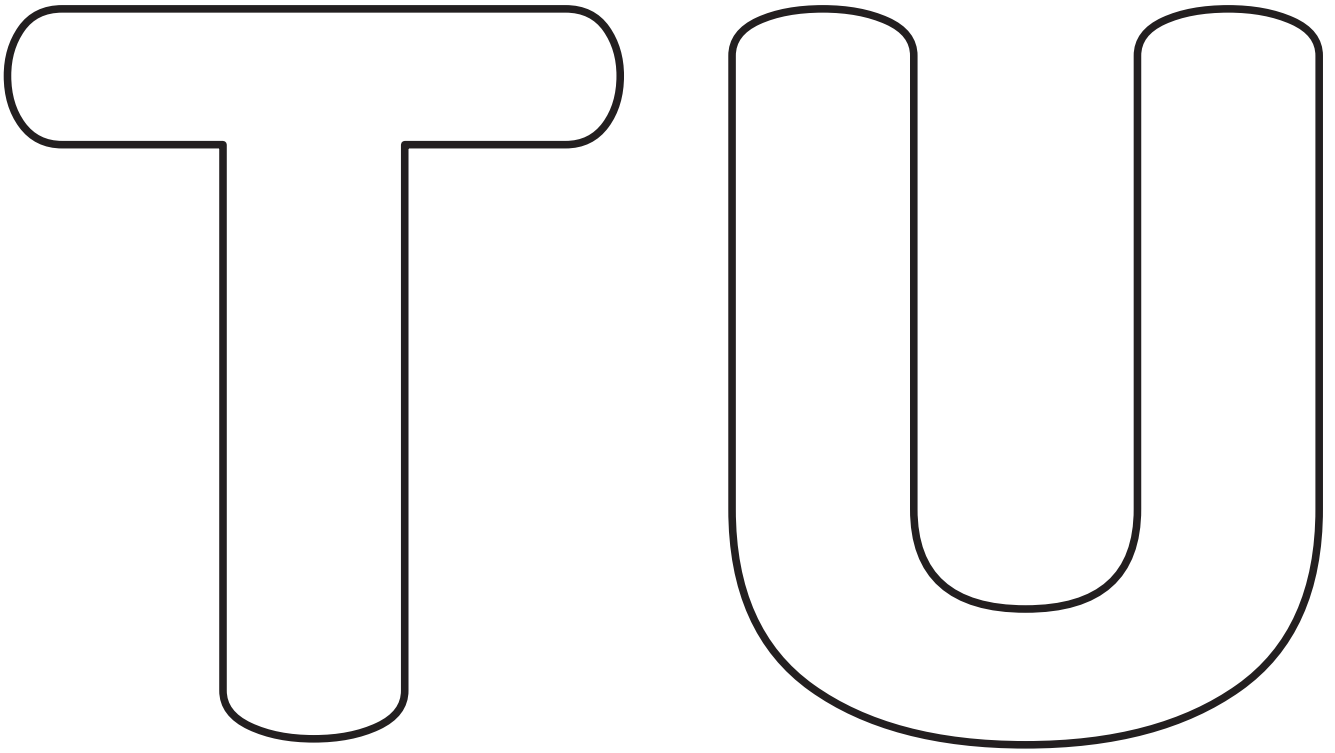
c c

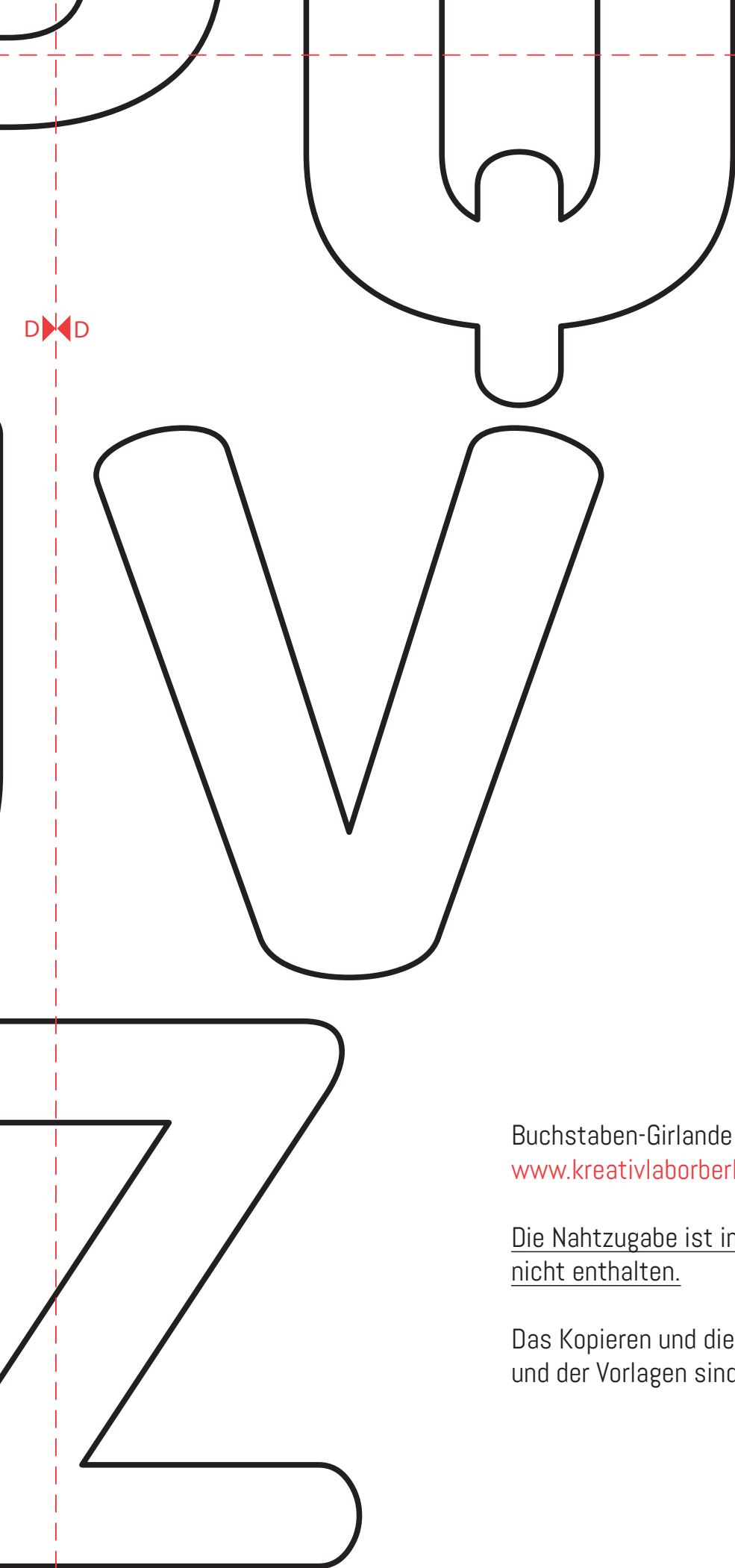
W W



C C

D D





Buchstaben-Girlande vom Kreativlabor Berlin
www.kreativlaborberlin.de

Die Nahtzugabe ist im Schnittmuster
nicht enthalten.

Das Kopieren und die Weitergabe der Anleitung
und der Vorlagen sind nicht gestattet.