

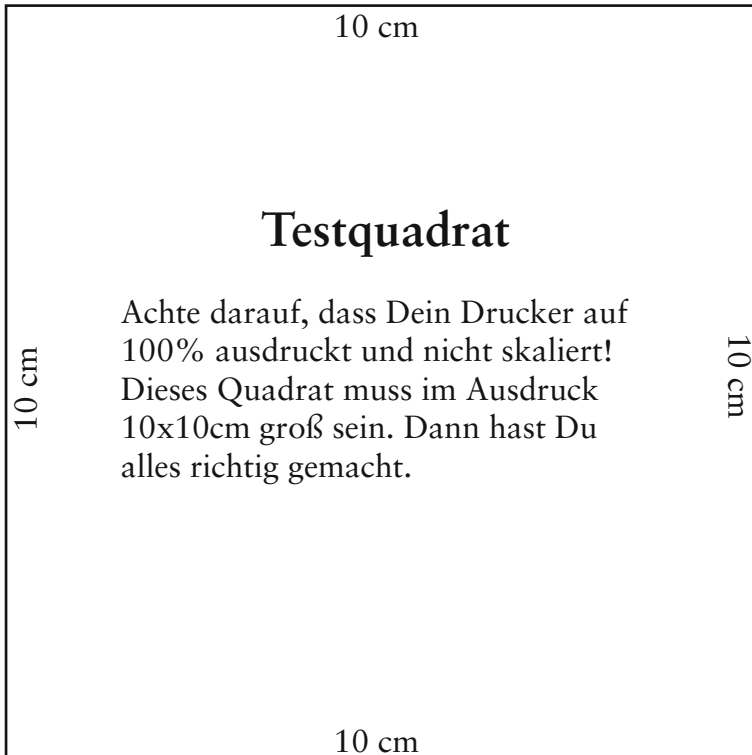
# HANDMADE Kultur Schnittmuster

## T-Shirt

### Das Schnittmuster ausdrucken

Nachdem Du das Schnittmuster heruntergeladen hast, kannst Du es entweder an Deinem eigenen Drucker oder in einem Copy-Shop ausdrucken.

Achte beim Drucken unbedingt darauf, dass das Papier richtig eingezogen wird und dass Dein Drucker den Schnitt **auf 100% ausdruckt (nicht skalieren!)**.



Zum Vergleich beachte das Testquadrat, es muss ausgedruckt **10 cm x 10 cm** groß sein!

### Das Schnittmuster zusammenkleben

Sortiere die Blätter, so dass die erste Seite oben liegt. Beginne die erste Reihe zu kleben. Dabei bleibt das erste Blatt so wie es ist, bei den folgenden schneidest Du immer den linken Rahmen ab und klebst die Seiten so aneinander, dass Rauten und Zahlenkombinationen passend aufeinandertreffen.

Genauso verfährt Du mit den folgenden Reihen. Arbeite möglichst präzise und achte auch darauf, dass die Schnittlinien sauber aufeinandertreffen. Dann klebst Du die einzelnen Reihen aneinander. Dafür lässt Du die erste Reihe des Schnitts so wie sie ist, schneidest

aber bei der zweiten und den folgenden immer die obere Kante an dem Rahmen ab. Klebe die Reihen aneinander, wobei Du am besten immer zuerst die Mitte fixierst und dann zur rechten und zur linken Seite die Blätter ausrichtest

Die **komplette Nähanleitung** zu dem Projekt findest du in unserem HANDMADE Kultur Magazin Nr. 2/2013

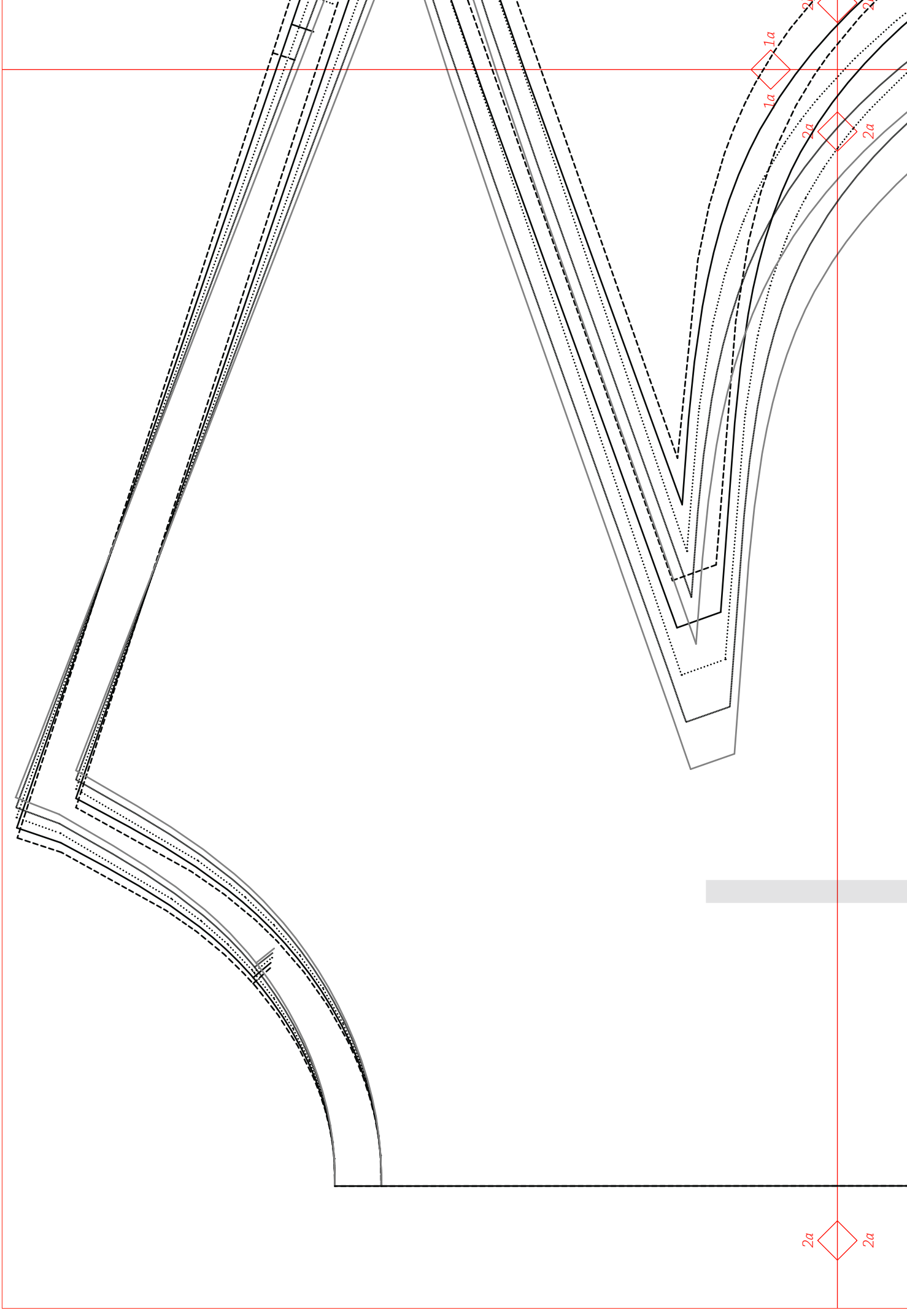
Hier kannst du es online ordern:  
[www.handmadekultur.de/shop](http://www.handmadekultur.de/shop)

Noch mehr Schnittmuster findest du auf:  
[www.handmadekultur.de/schnittmuster](http://www.handmadekultur.de/schnittmuster)

Viel Spaß beim Nähen wünscht dir  
das HANDMADE Kultur Team!



[www.handmadekultur.de](http://www.handmadekultur.de) und  
[www.facebook.com/HandmadeKultur](https://www.facebook.com/HandmadeKultur)

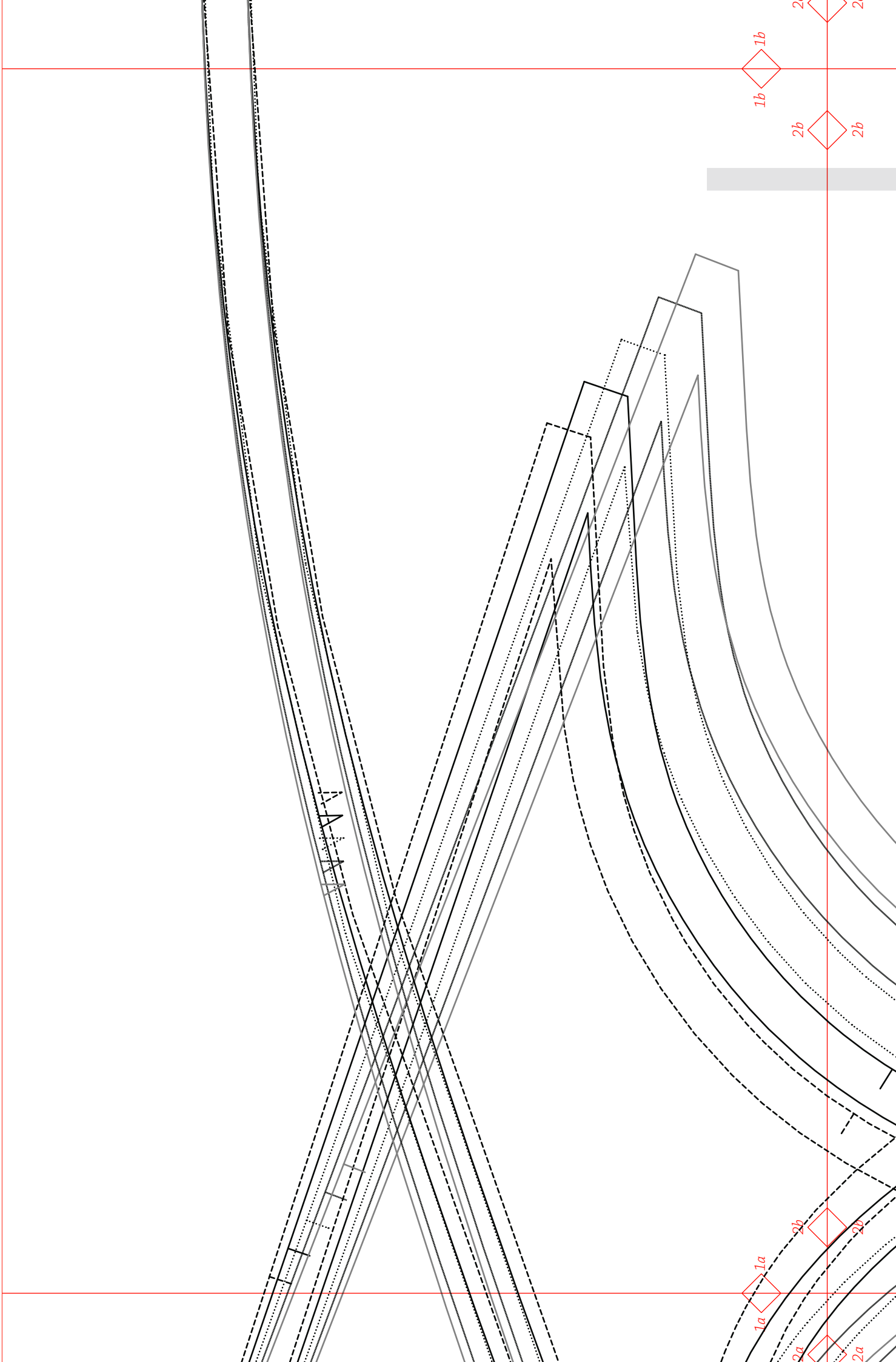


2a

1a

2a

2a

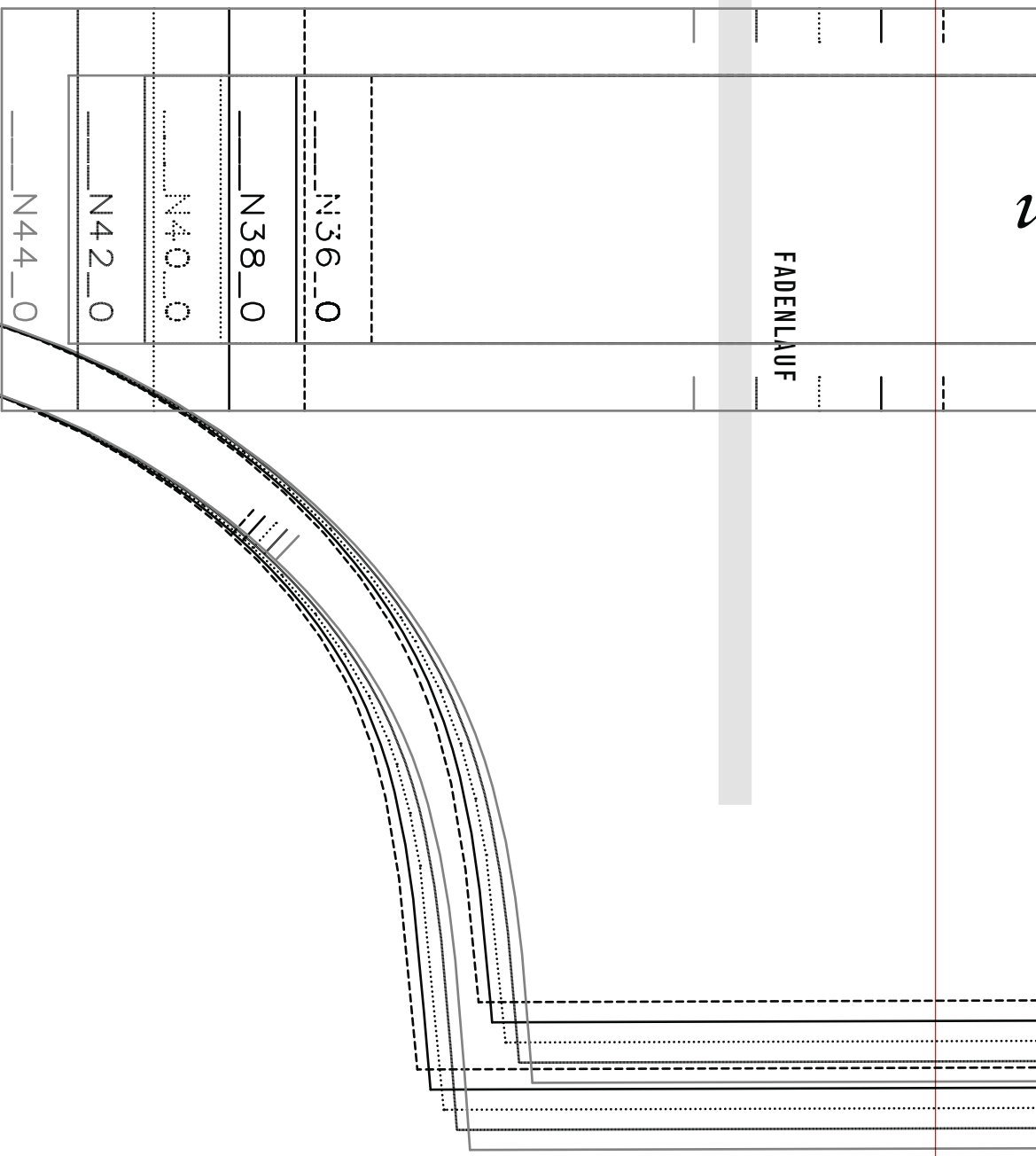


2

2c  
1c  
2c

2c  
1b  
2b

FADENLAUF



N36\_0

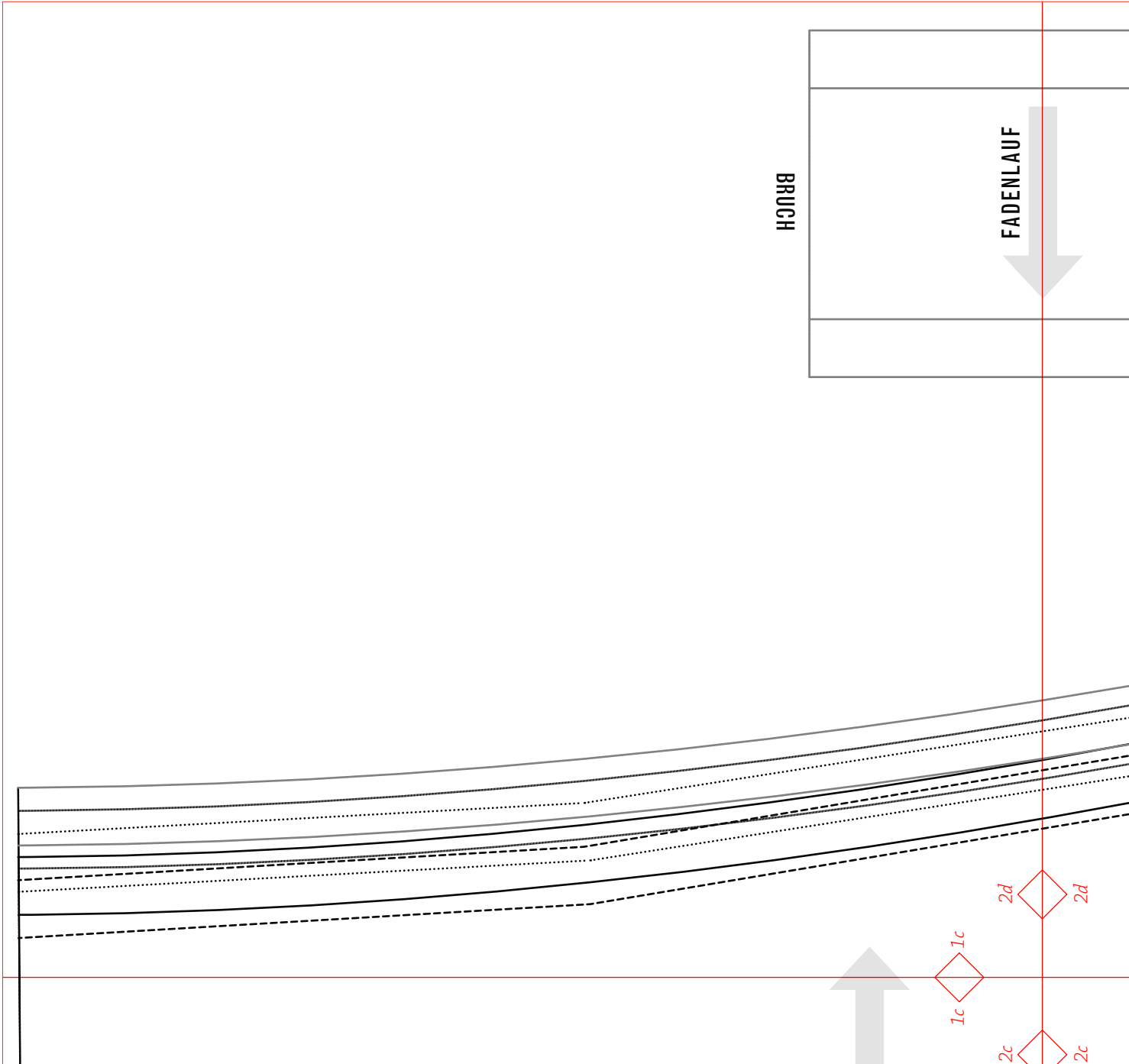
N38\_0

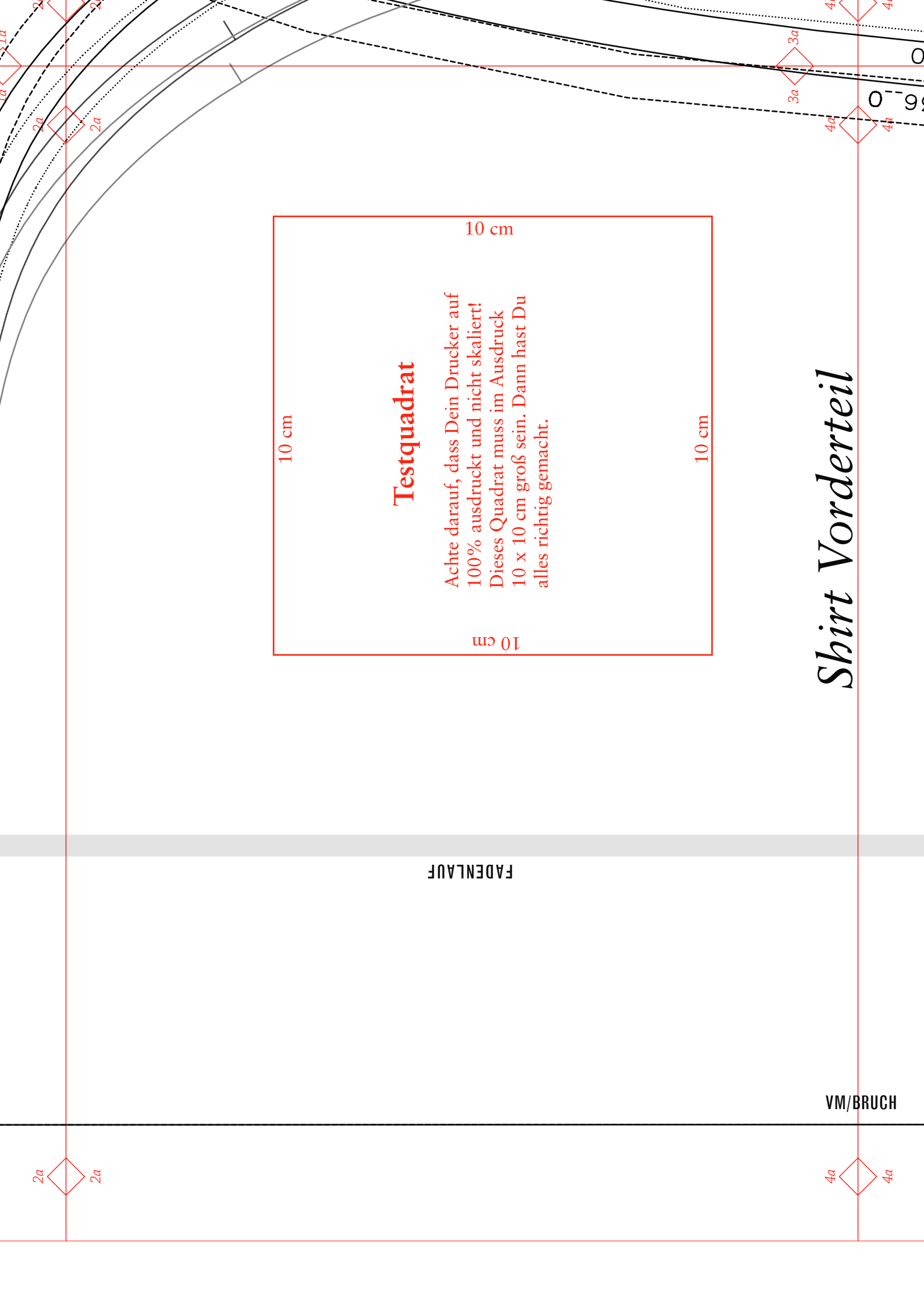
N40\_0

N42\_0

N44\_0

HM/BRUCH





### Testquadrat

Achte darauf, dass Dein Drucker auf 100% ausdruckt und nicht skaliert!  
Dieses Quadrat muss im Ausdruck 10 x 10 cm groß sein. Dann hast Du alles richtig gemacht.

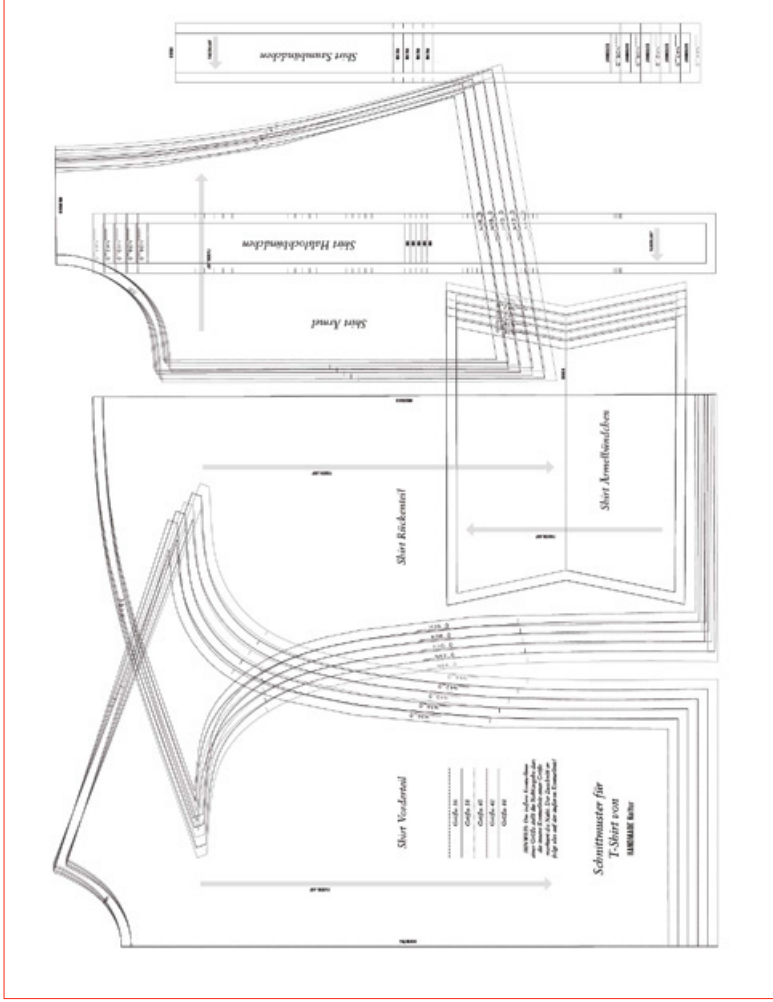
# Shirt Vorderteil

FADENLAUF

VM/BRUCH

# Shirt Rückenteil

## FADENLAUF



2b

2b

3b

4b

4b

2b

2b

3a

4b

4b

2a

2a

3a

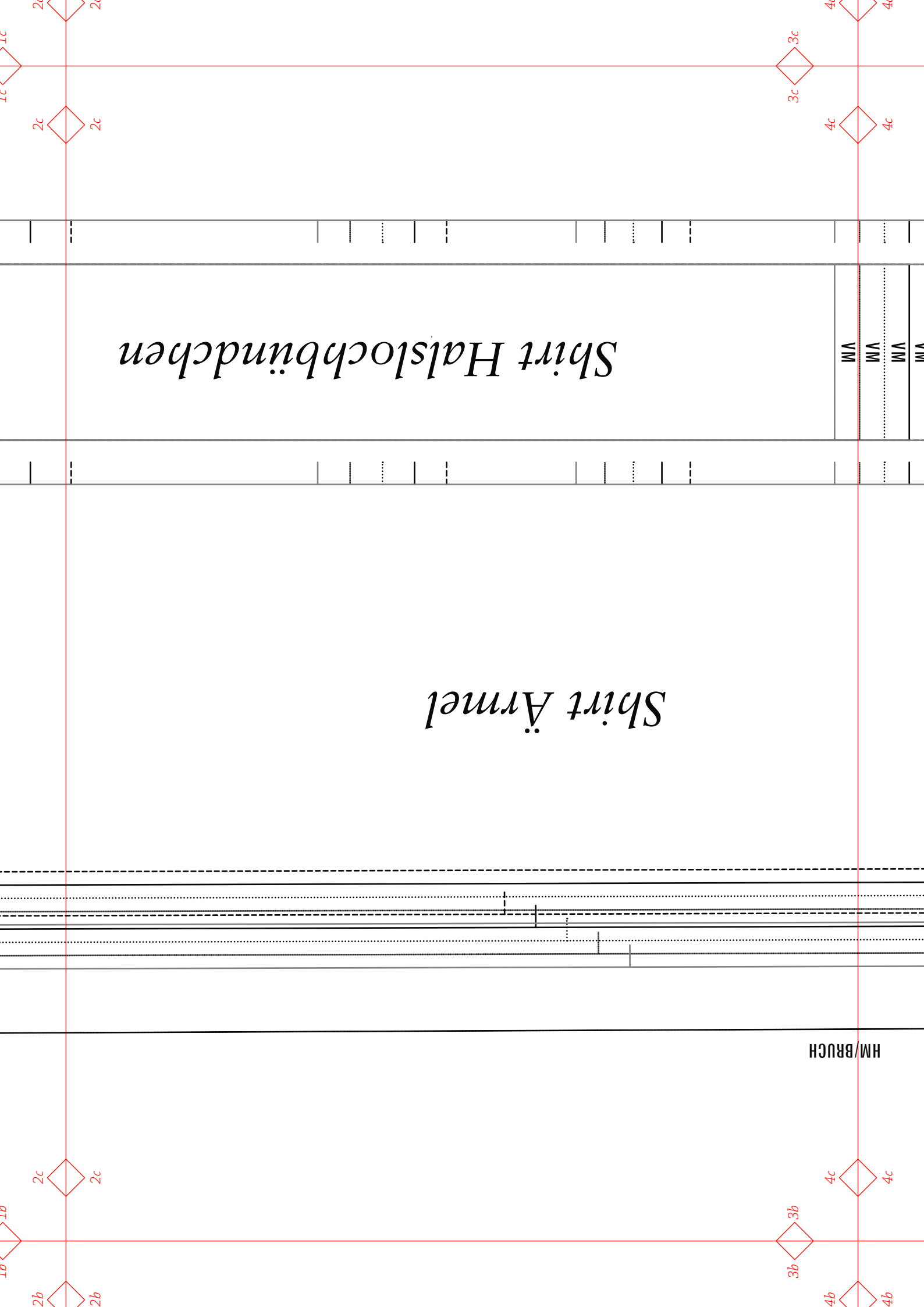
4a

4a

*Shirt Halslochbündchen*

*Shirt Ärmel*

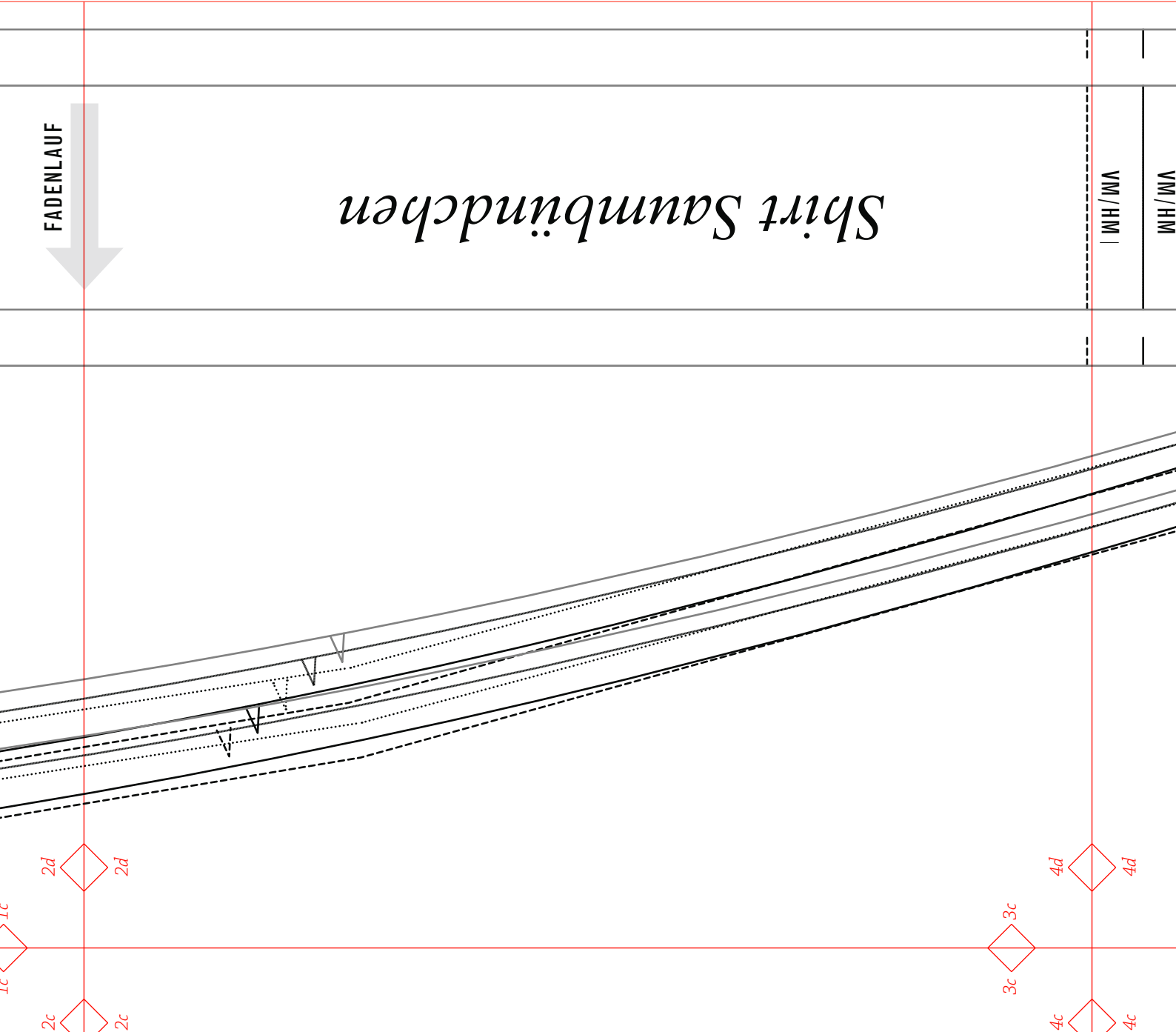
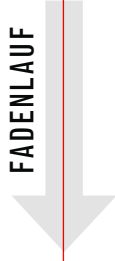
HM/BRUCH





# Shirt Saumbündchen

FADENLAUF



1c

2c

$2d$

$4d$

$2c$

$3c$

$4c$

$4c$

$1c$

$2c$

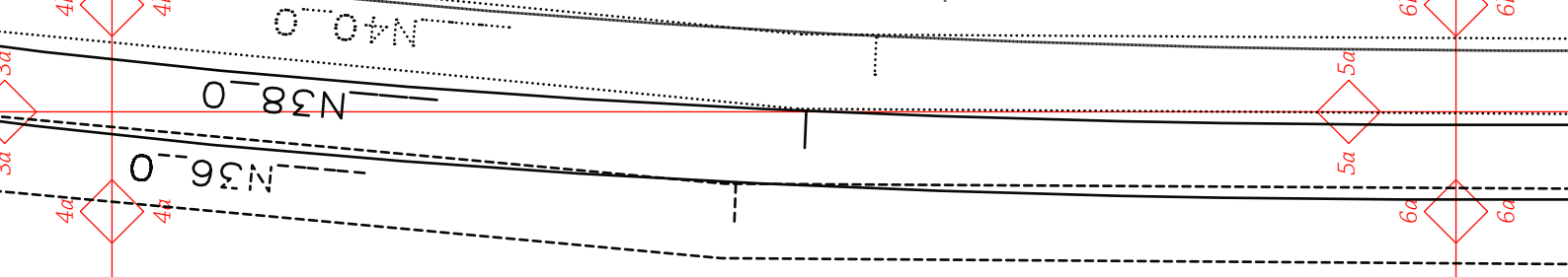
$2c$

# Shirt Vorderteil

VM/BRUCH

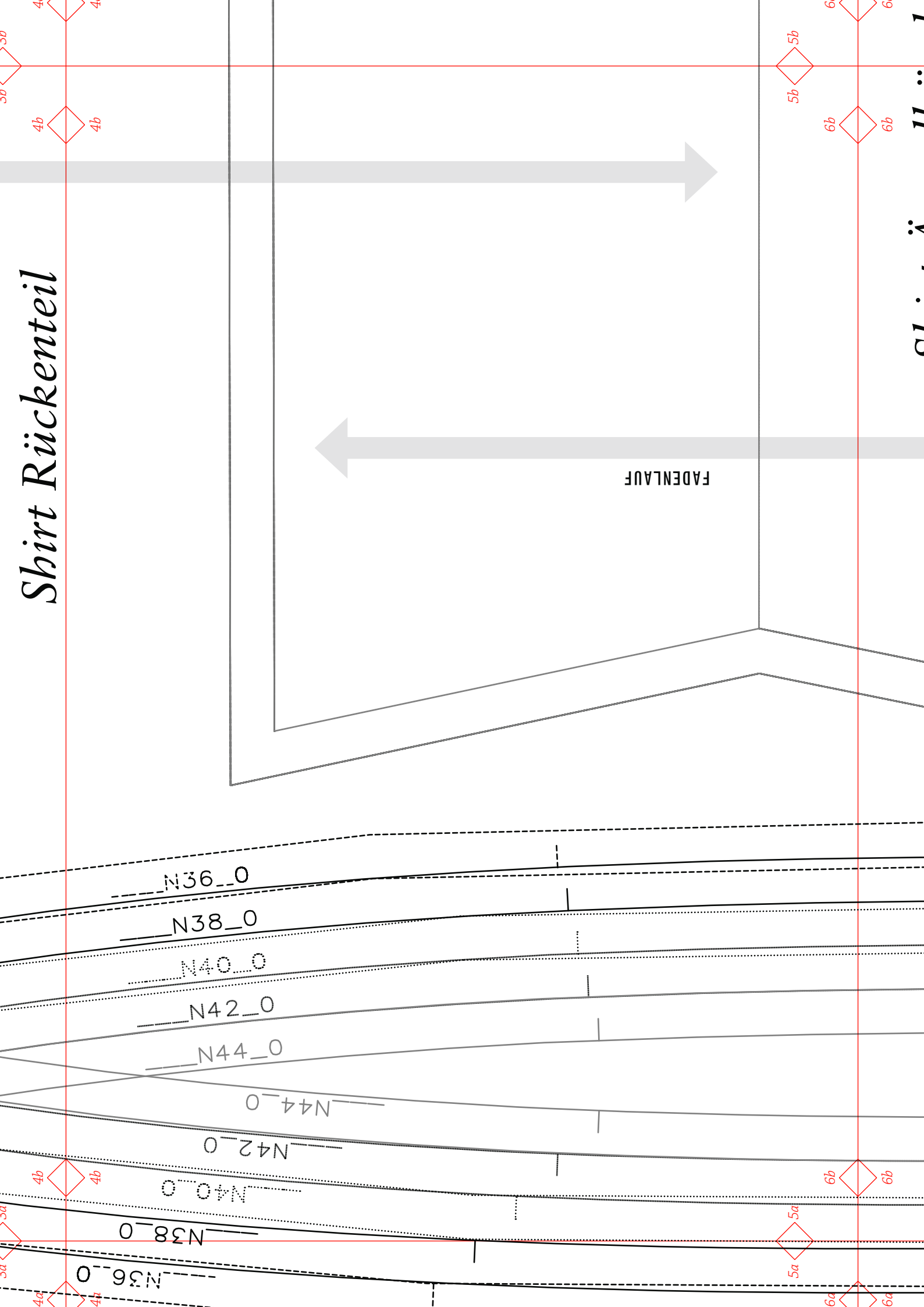
- Größe: 36
- Größe: 38
- .....  
Größe: 40
- Größe: 42
- Größe: 44

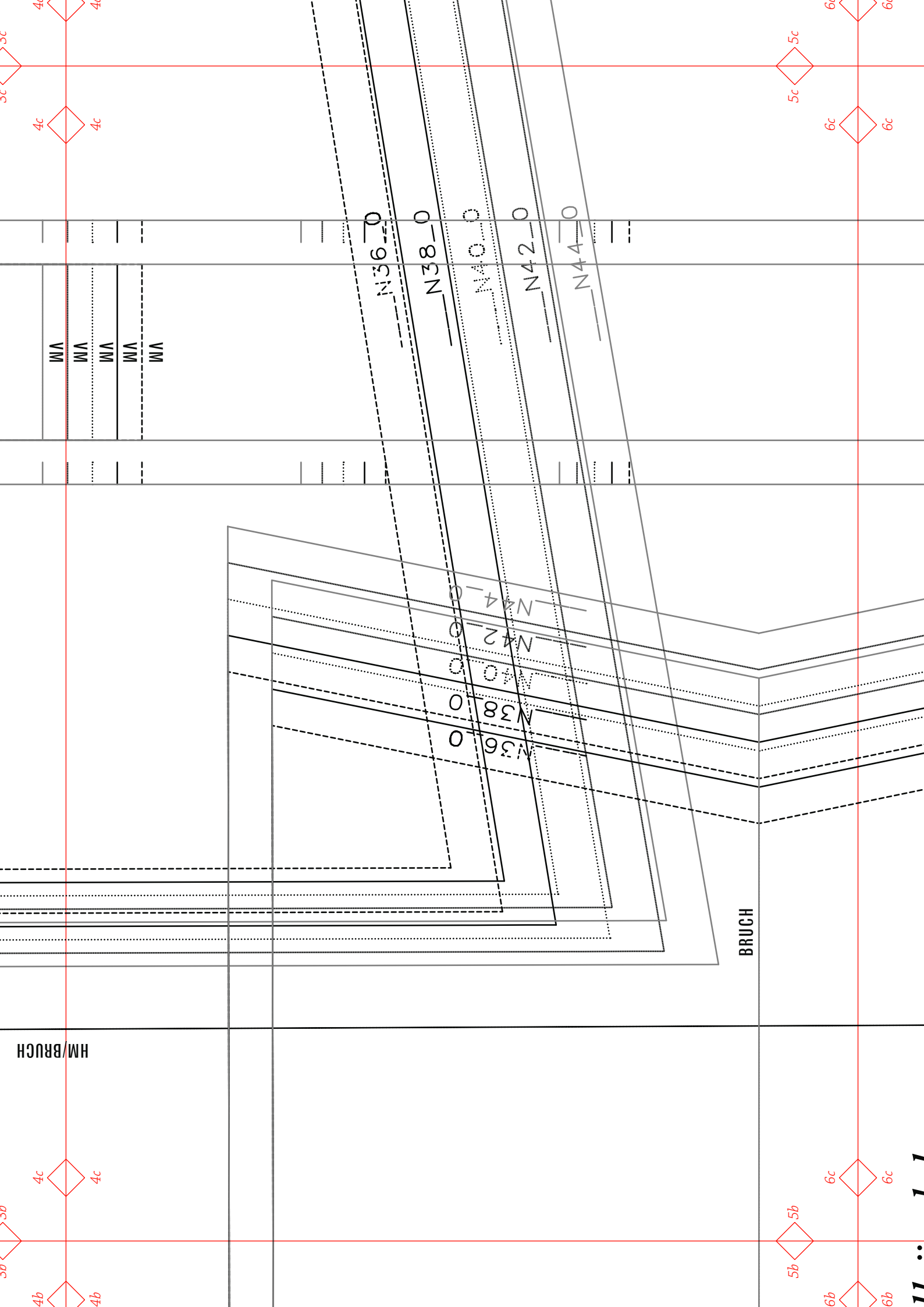
**HINWEIS:** Die äußere Konturlinie einer Größe stellt die Nahtzugabe dar; die innere Konturlinie einer Größe markiert die Naht. Der Zuschnitt erfolgt also auf der äußeren Konturlinie!



# Schnittmuster für

# Shirt Rückenteil





4c

5c

6c

WA  
WA  
WA  
WA  
WA

N36-0

N38-0

N40-0

N42-0

N44-0

N36-0  
N38-0  
N40-0  
N42-0  
N44-0

HM/BRUCH

BRUCH

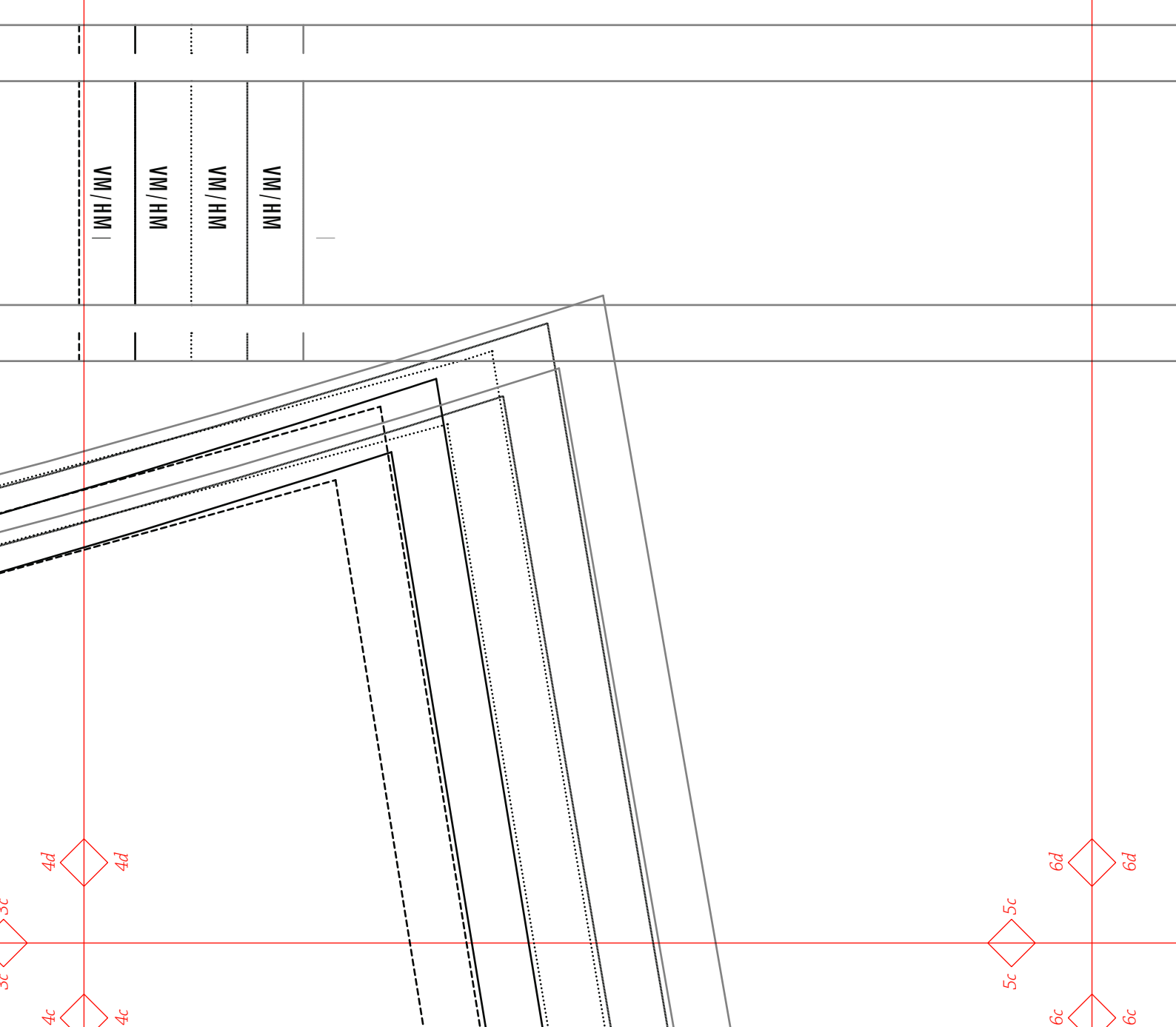
4c

6c

4b

5b

6b



# *Schnittmuster für*

## *T-Shirt von*

**HANDMADE Kultur**

6a

6a

6a

6a

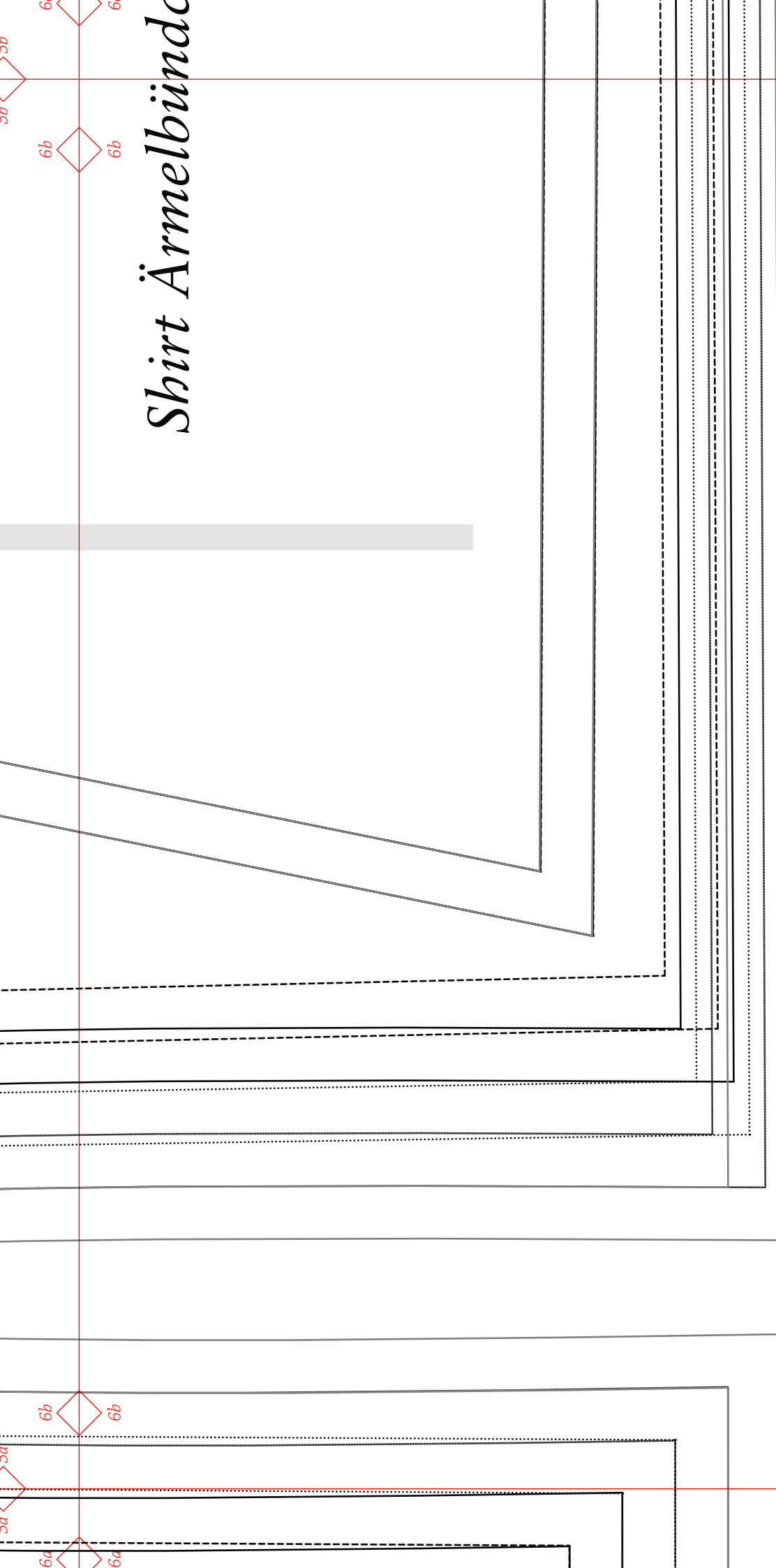
6a

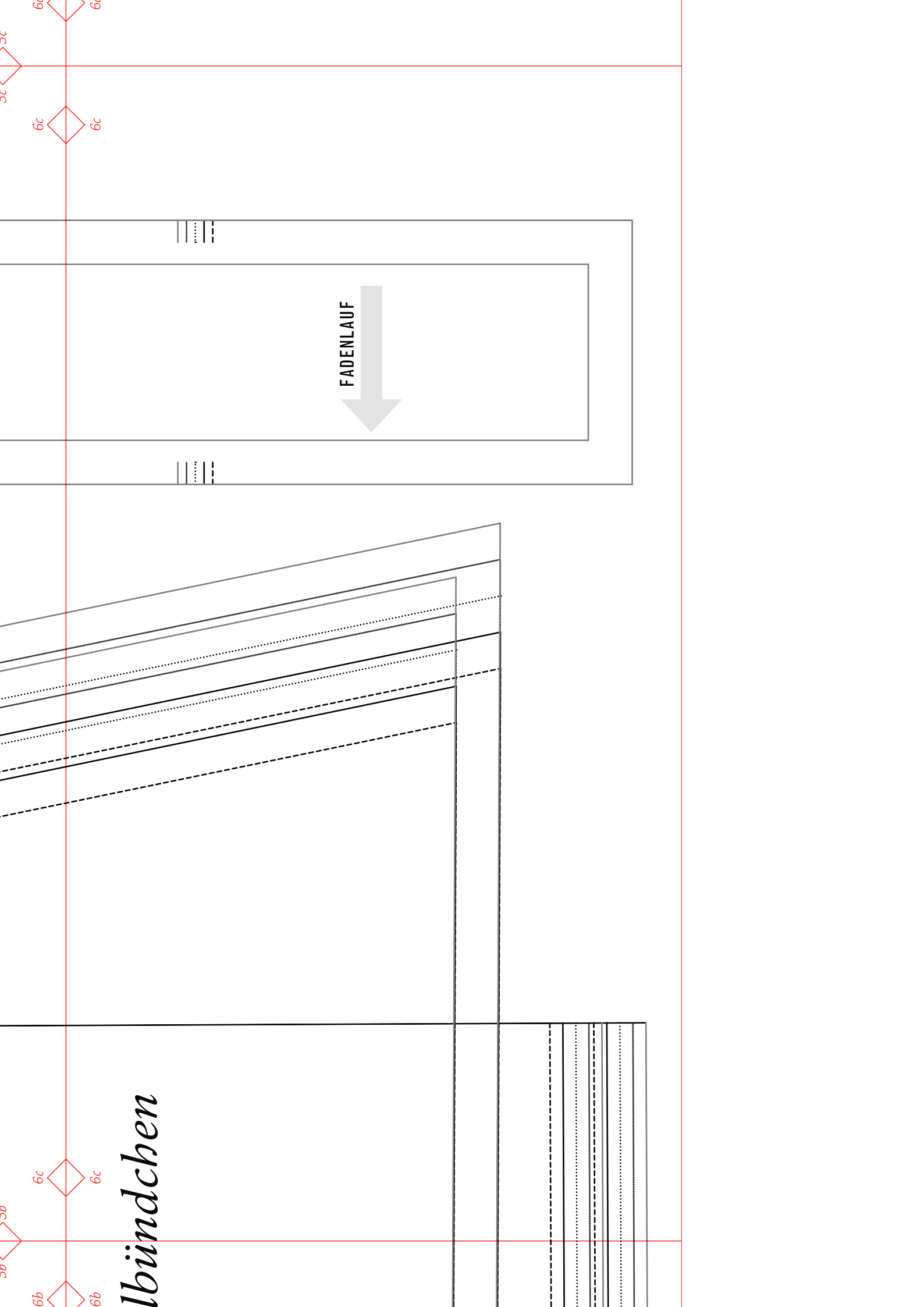
6a

6a

6a

# Shirt Ärmelbündel





FADENLAUF

*Abbindchen*

6c

6c

6b

6b

6c

6c

6c

6c



_____N44_0	
SEITENNAHT	
_____N42_0	
SEITENNAHT	
.....N40_0	
SEITENNAHT	
_____N38_0	
SEITENNAHT	
_____N36_0	
SEITENNAHT	

p9

p9

pc

pc