


Rückteil Hose "Fresa"
by FeeLini

3 x 3
Kontrolle

NZ von 0,7 enthalten

 NZ einfügen


..... Windelversion

RT



Seiteneinsatz, muss mit hinterem Einsatz

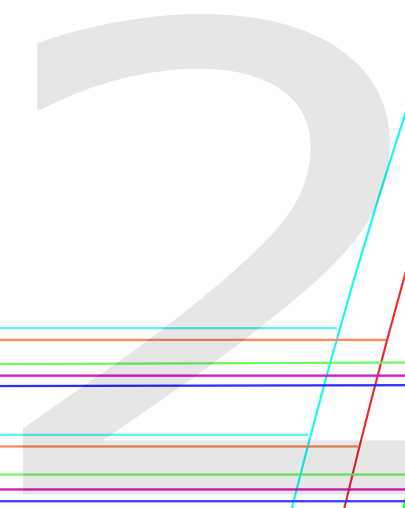
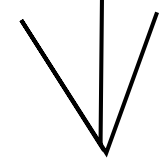
Einsatz

 Rückenpasse NZ unten einfügen

Bruch
siehe Anleitung

interem

Einsatz zusammengeklebt werden



Knieabsatz RT

Knieeinsatz RT



Knieabsatz RT

Seiteneinsatz

— Bündchenlänge



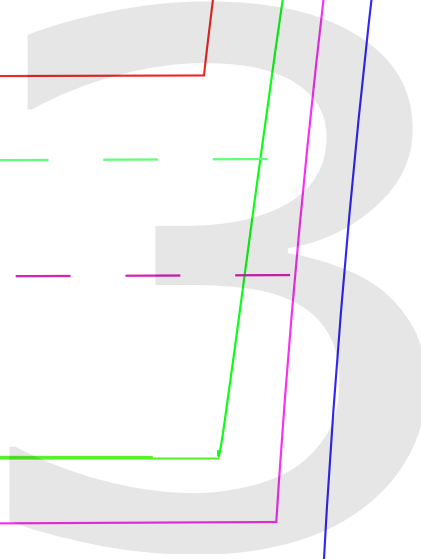
Seiteneinsatz,
muss mit hinterem
Einsatz zusammengeklebt
werden

— Bündchenlänge

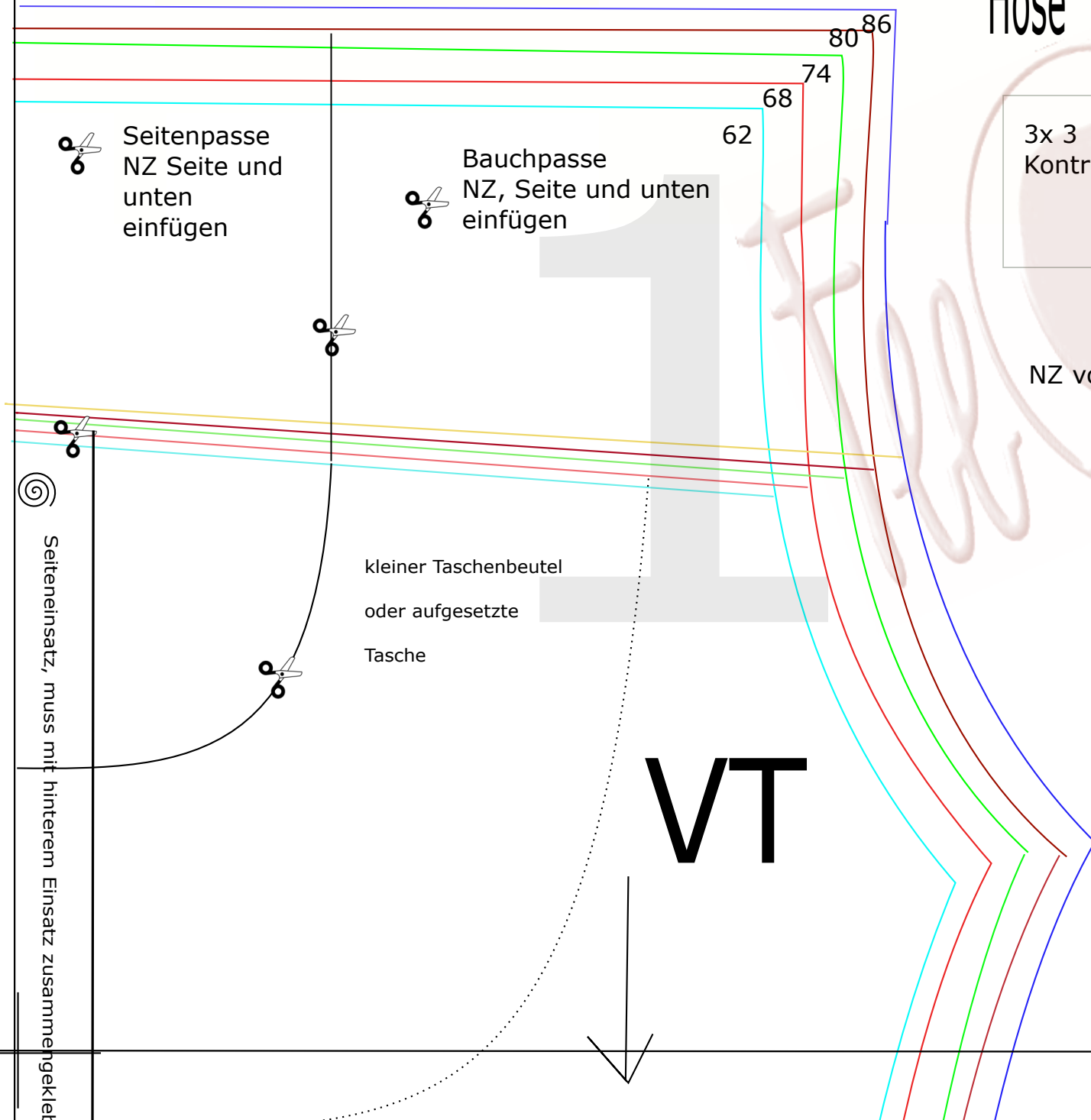
— Saumlänge/ Gummibundlänge

Knopfleiste ohne Nz

lange Seite Bruch



Hose "Fresa" by FeeLini



✂ Seitenpasse
NZ Seite und
unten
einfügen

✂ Bauchpasse
NZ, Seite und unten
einfügen

3x 3
Kontrolle

NZ von 0,7 enthalten
✂ hier an Schnittkanten
individuell einfügen

kleiner Taschenbeutel
oder aufgesetzte
Tasche

VT



langes Beinbündchen
an markierten Knieabsatzlinie ansetzen
Nz enthalten



Seiteneinsatz, muss mit hinterem Einsatz zusammengeklebt

mmengeklebt werden

Knieabsatz VT



Knieeinsatz VT

Knieabsatz VT



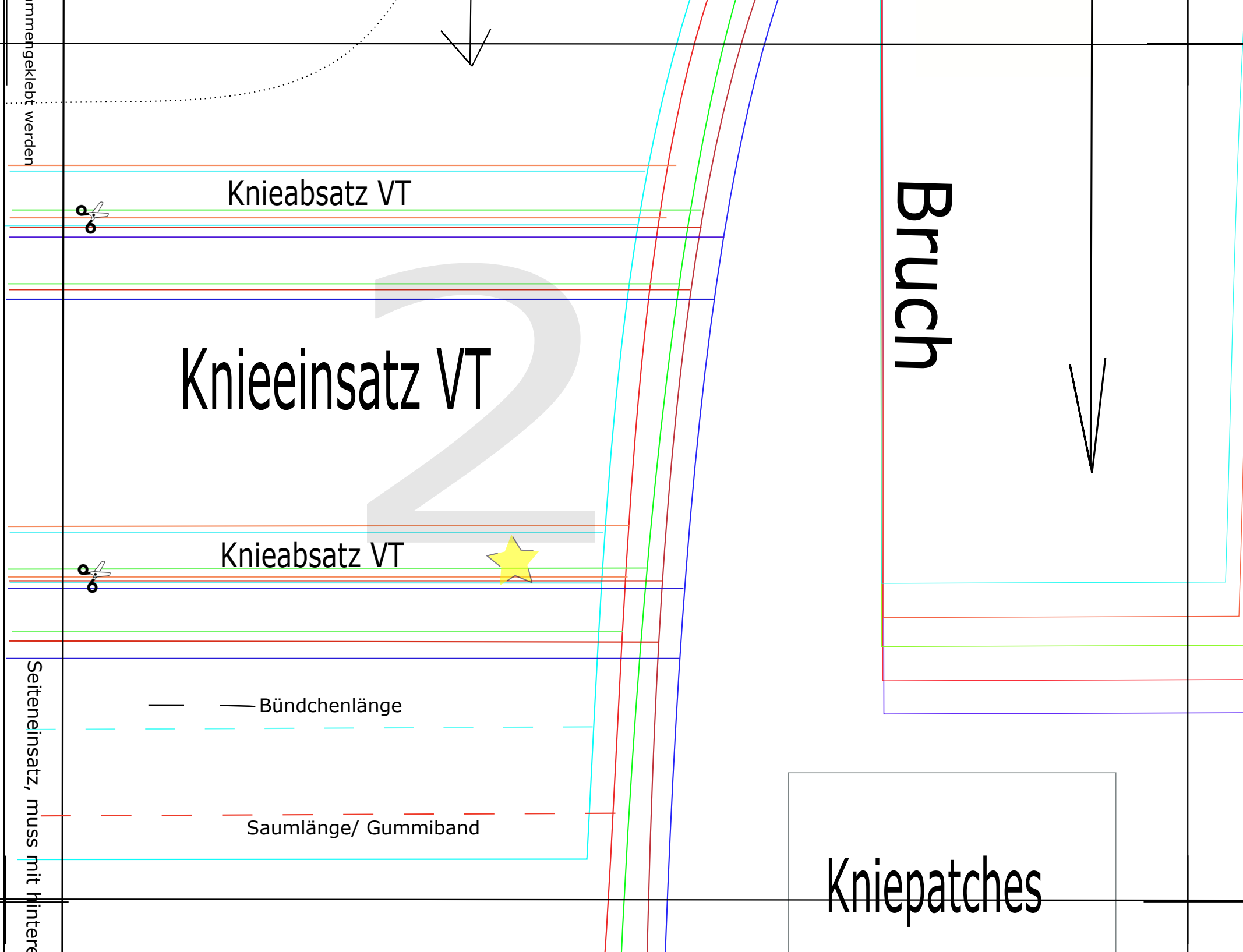
Seiteneinsatz, muss mit hintere

— Bündchenlänge

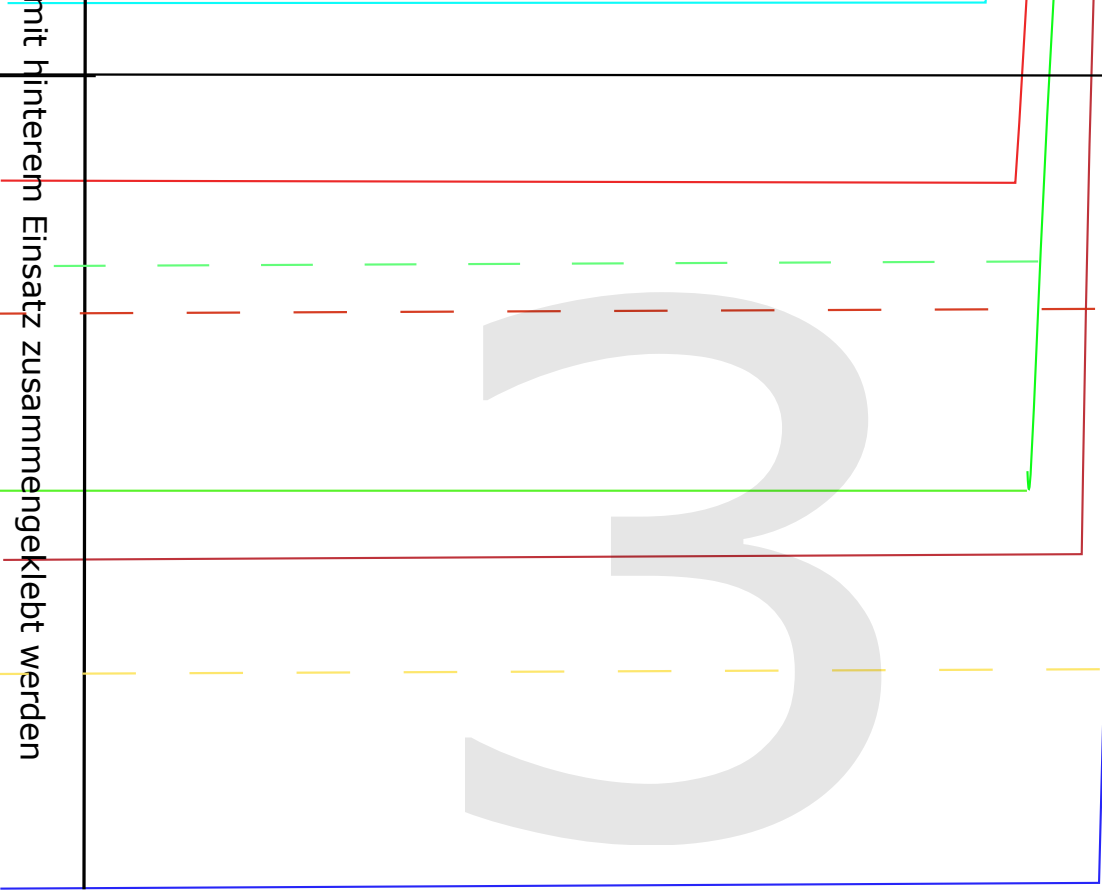
- - - Saumlänge/ Gummiband

Bruch

Kniepatches

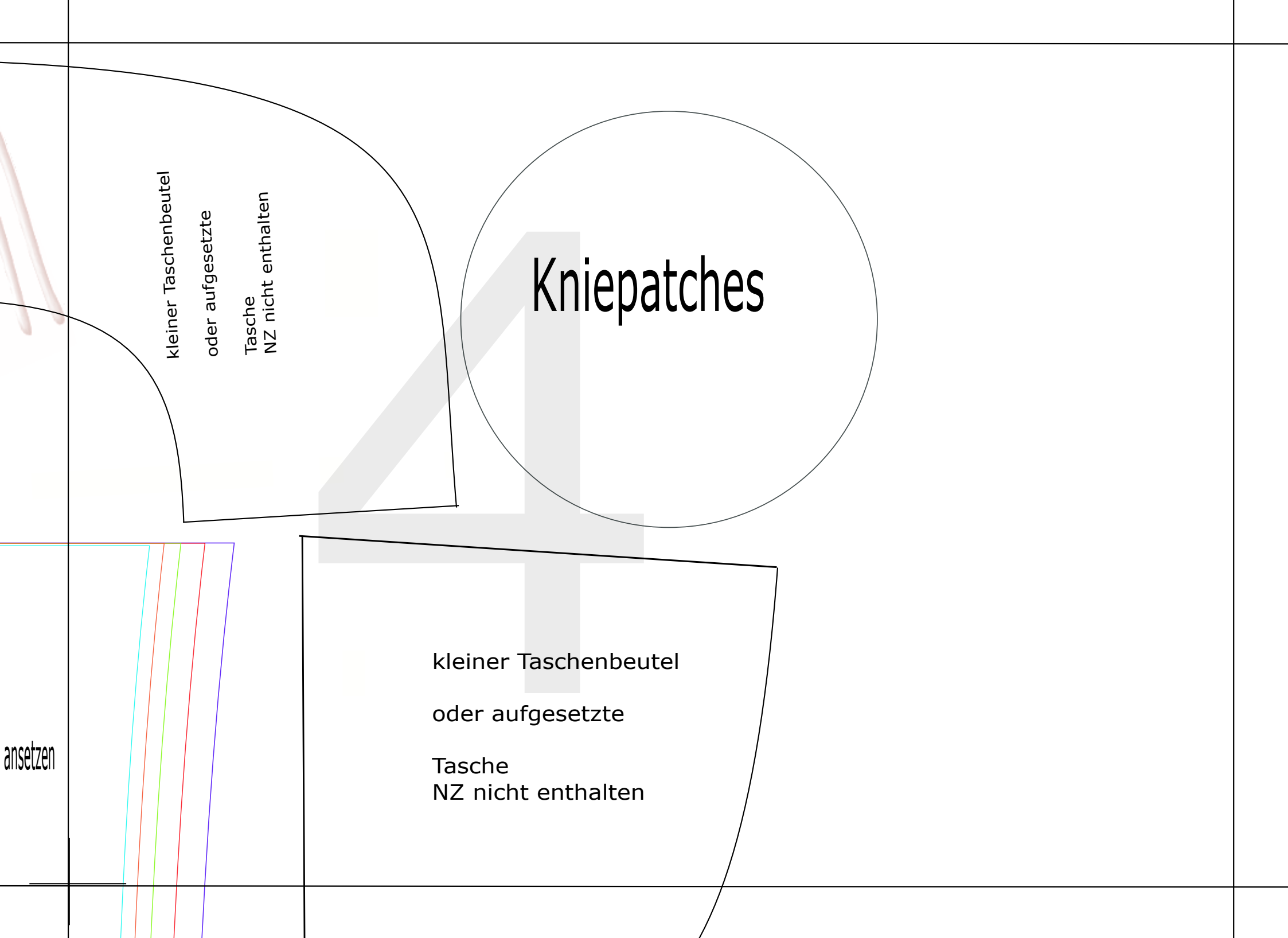


Kniepatches



mit hinterem Einsatz zusammengeklebt werden

Kniepatches



kleiner Taschenbeutel
oder aufgesetzte
Tasche
NZ nicht enthalten

Kniepatches

kleiner Taschenbeutel
oder aufgesetzte
Tasche
NZ nicht enthalten

ansetzen

Kniepatches

