

# NOSH

## PONCHO

**Koot:** Yksi koko

**Tarvikkeet:**

- Joustofroteeta 1,10 m, leveys 150 cm
  - Joustavaa nauhaa reunojen kanttaamiseen 4,8 m, leveys noin 3 cm.
- Halutessasi voit leikata nauhan itse resorista, jolloin sen leveys on 5 cm.

**Valmistelut ja leikkaaminen:** Lisää pääntielle ja hupun saumaan ja olalle saumanvaraa 1cm. Leikkaa kuten leikkuusuunnitelmassa.

**Kaavanosat:**

- A etukappale
- B takakappale
- C huppu

**Ompeleminen:** Ompele saumat saumurilla tai ompelukoneen joustavalla ja huolittelevalla ompeleella.

1. Mittaa nauhaa etukappaleen ulkoreunan verran, ota mitta napakasti ja vähennä pituudesta hiukan. Aseta nauha reunaa vasten oikeat puolet vastakkain ja ompele se kiinni noin 1,3 cm:n päästä reunasta. Taita nauha nurjalle ja tikkaa se kiinni oikealta puolelta kaksoisneulalla. Kanttaa myös takakappaleen ulkoreuna samalla tavalla.

3. Aseta etu- ja takakappale oikeat puolet vastakkain ja ompele olkasaumat.

4. Aseta huppukappaleet oikeat puolet vastakkain ja ompele sauma.

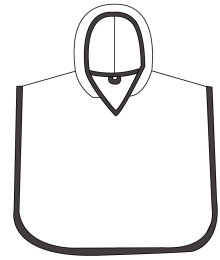
5. Aseta huppu pääntielle oikeat puolet vastakkain ja ompele huppu pääntielle.

6. Mittaa hupun etureunan ja KE -halkion pituus ja vähennä mitasta hiukan, jotta nauha asettuu paikoilleen siististi. Ompele nauha renkaaksi ja aseta se hupun etureunaan ja KE -halkion reunaan oikeat vastakkain. Aseta sauma samaan kohtaan hupun sauman kanssa. Ompele nauha kiinni noin 1,5 cm:n päästä reunasta. Taita nauha nurjalle ja tikkaa se kiinni oikealta puolelta kaksoisneulalla.

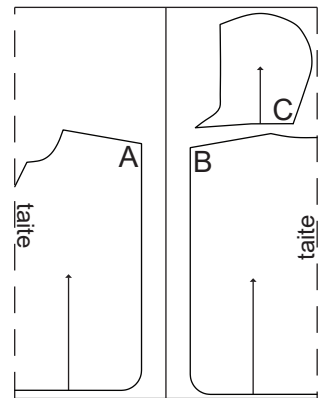
7. Aseta KE -halkion reunat oikeat vastakkain. Tee nauhaan ommel pystysuunnassa halkion kärjessä, siten, että pääntiestä muodostuu v -pääntie.

8. Valmista ripustuslenkki: Leikkaa nauhasta noin 10 cm:n pituinen pätkä ja taita se ensin kahtia ja taita nauhan reunat vielä nurjalle. Tikkaa nauhan reuna.

9. Mittaa nauhasta takakappaleen pääntien mittainen pätkä. Aseta sen toinen reuna oikea puoli pääntien saumanvaraa vasten ja ompele nauha kiinni saumanvaraan. Käännä nauha saumanvaran päälle ja taita sen toinen reuna nurjalle siten, että saumanvara peittyy. Neulaa Ripustuslenkki pääntielle keskelle taakse, siten, että se jää huolittelunauhan alle. Käännä nauhan lyhyet reunat nurjalle. Tikkaa nauha kiinni takakappaleeseen. Tee tukitikkaukset ripustuslenkin päiden kohdalla.



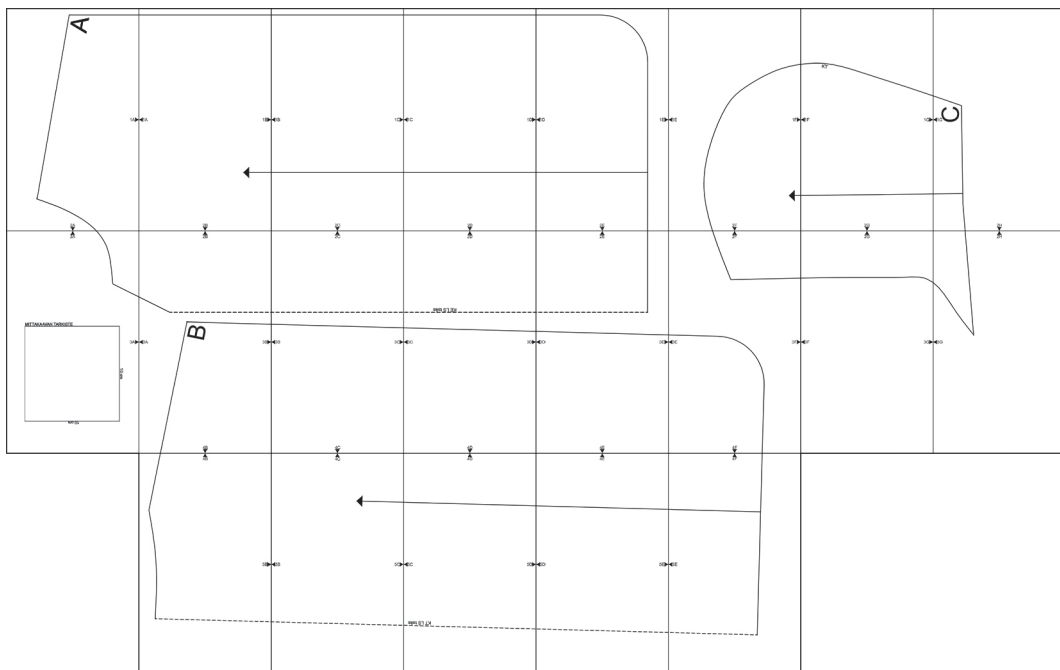
Kankaan leveys 150 cm



**NOSH COMPANY OY / [www.nosh.fi](http://www.nosh.fi)**

*NOSH pidättää oikeuden kaavan muutoksiin.*

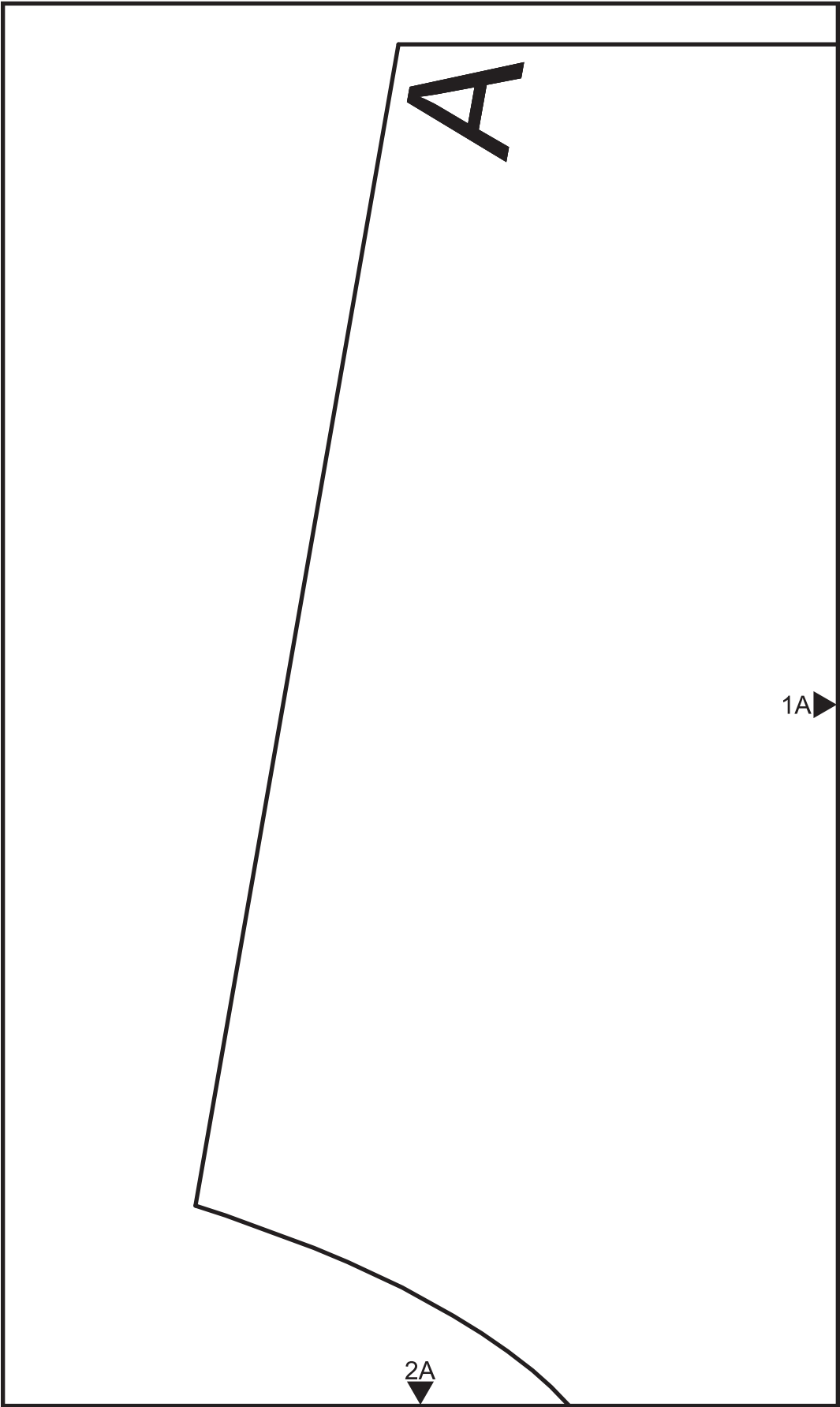
*Kaava on NOSH Company Oy:n omaisuutta ja tarkoitettu vain yksityiseen käyttöön. Kaavan kaupallinen käyttö on kielletty. This is an original NOSH Company sewing pattern for private use only. It can not be used for commercial manufacturing.*



**NOSH COMPANY OY / [www.nosh.fi](http://www.nosh.fi)**

*NOSH pidättää oikeuden kaavan muutoksiin.*

*Kaava on NOSH Company Oy:n omaisuutta ja tarkoitettu vain yksityiseen käyttöön. Kaavan kaupallinen käyttö on kielletty.  
This is an original NOSH Company sewing pattern for private use only. It can not be used for commercial manufacturing.*

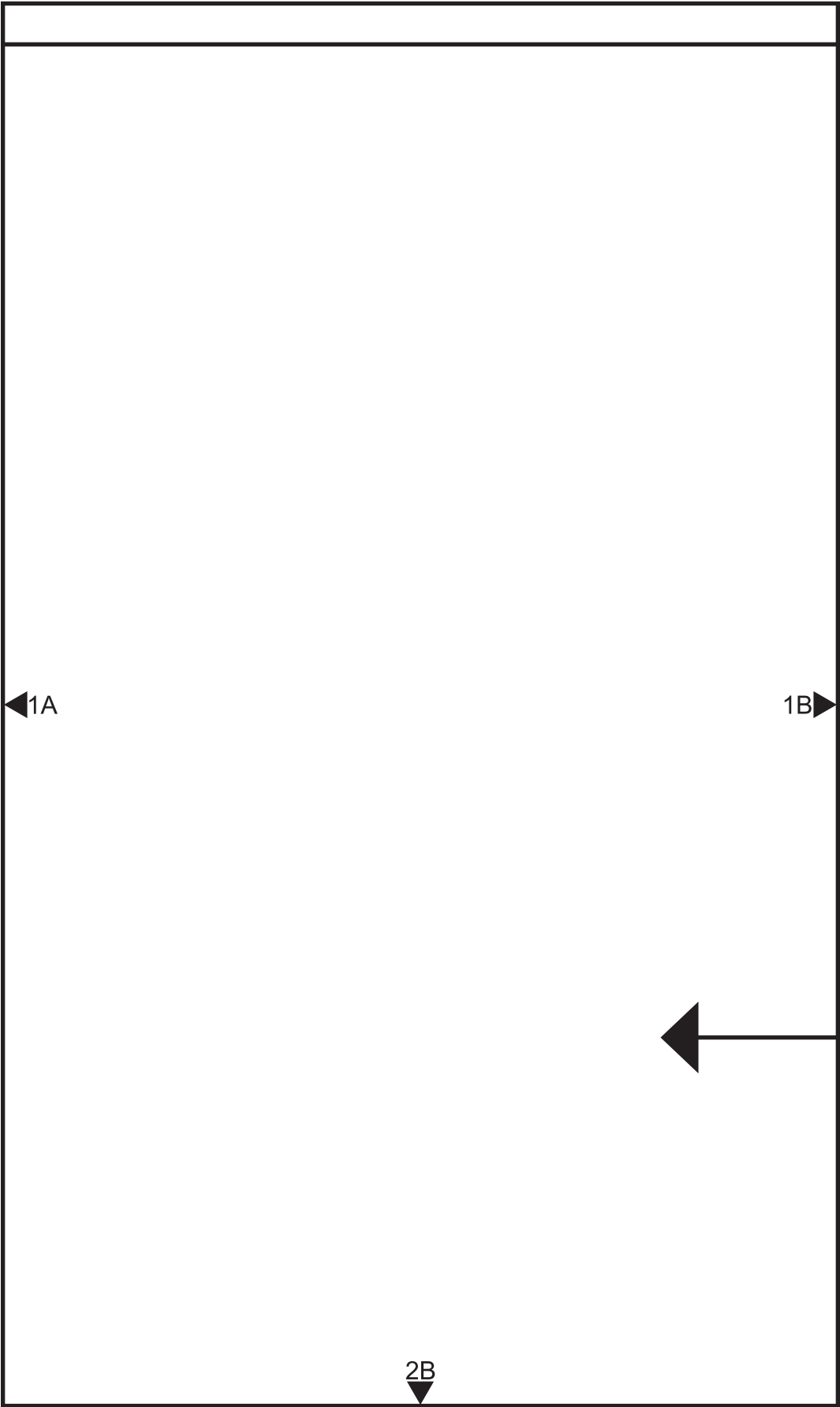


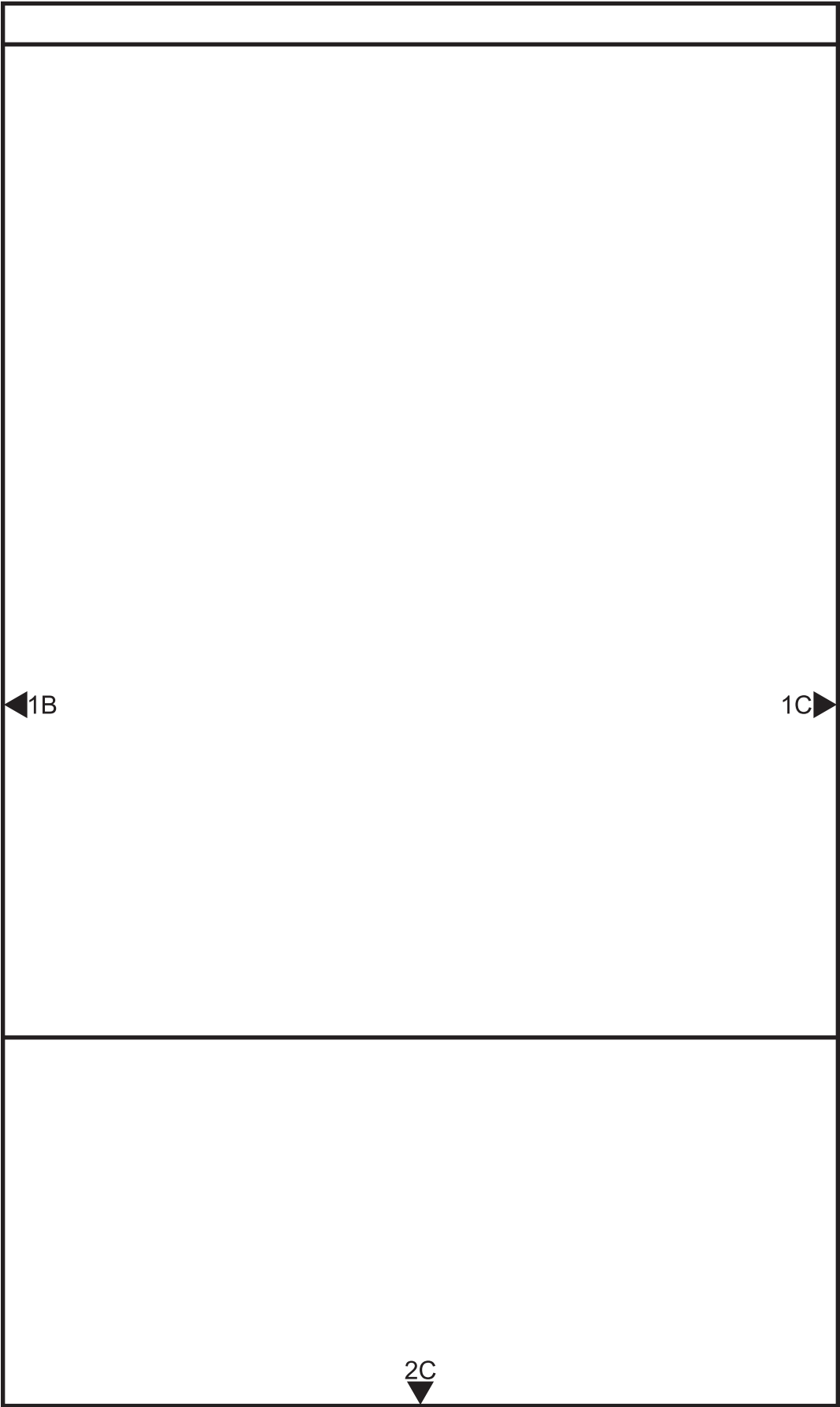
**A**

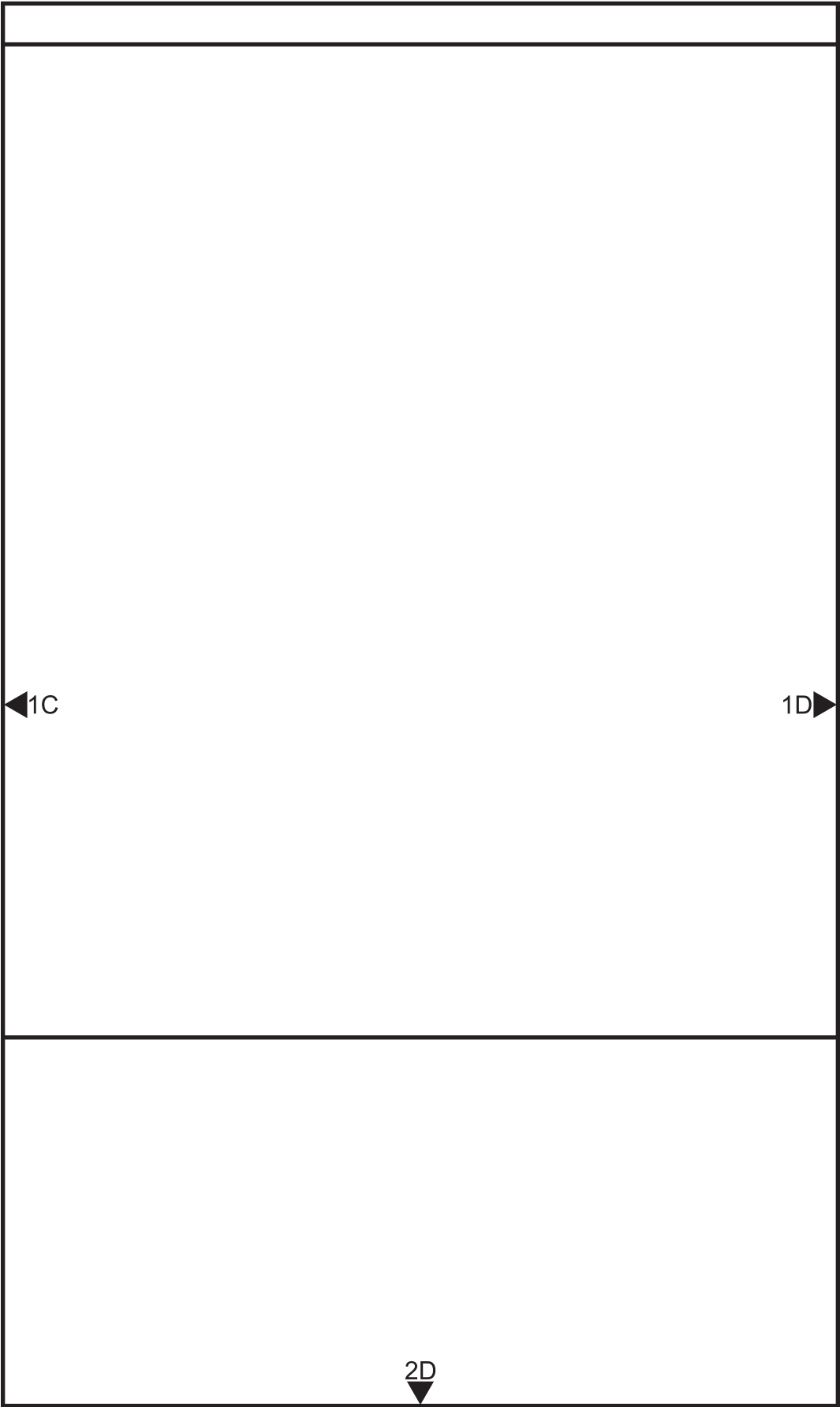


1A 

2A 



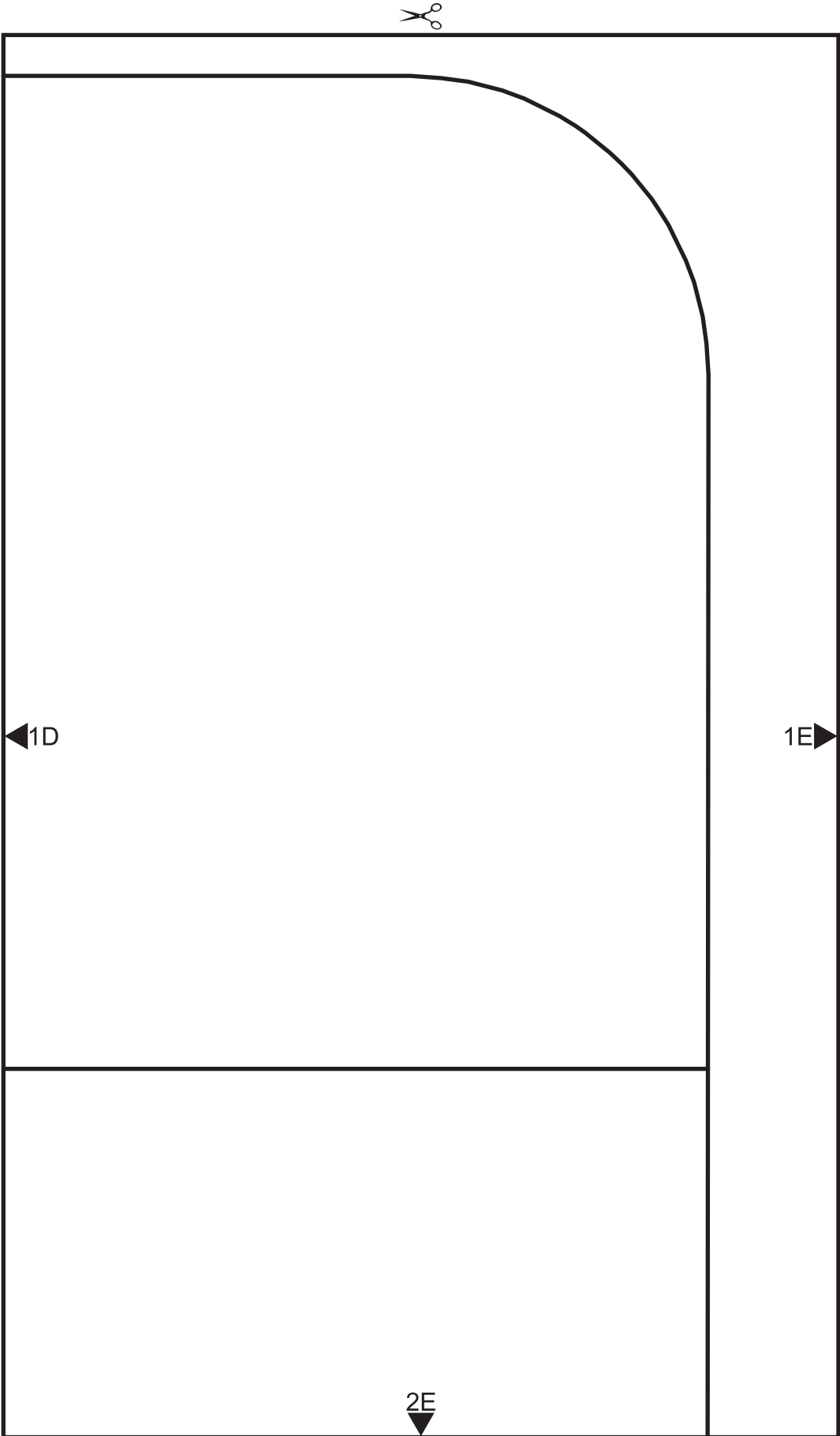




1C

1D

2D

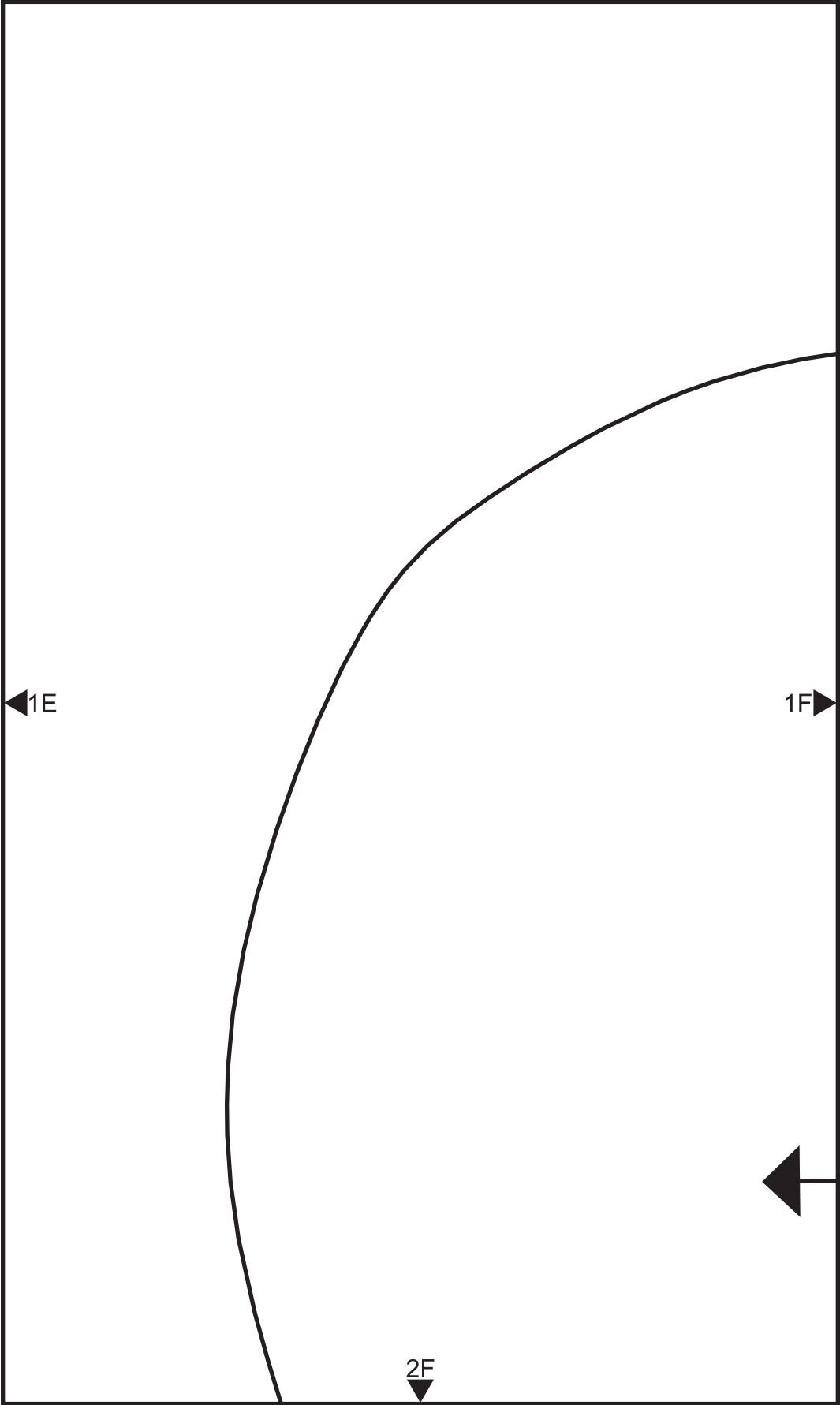


1D

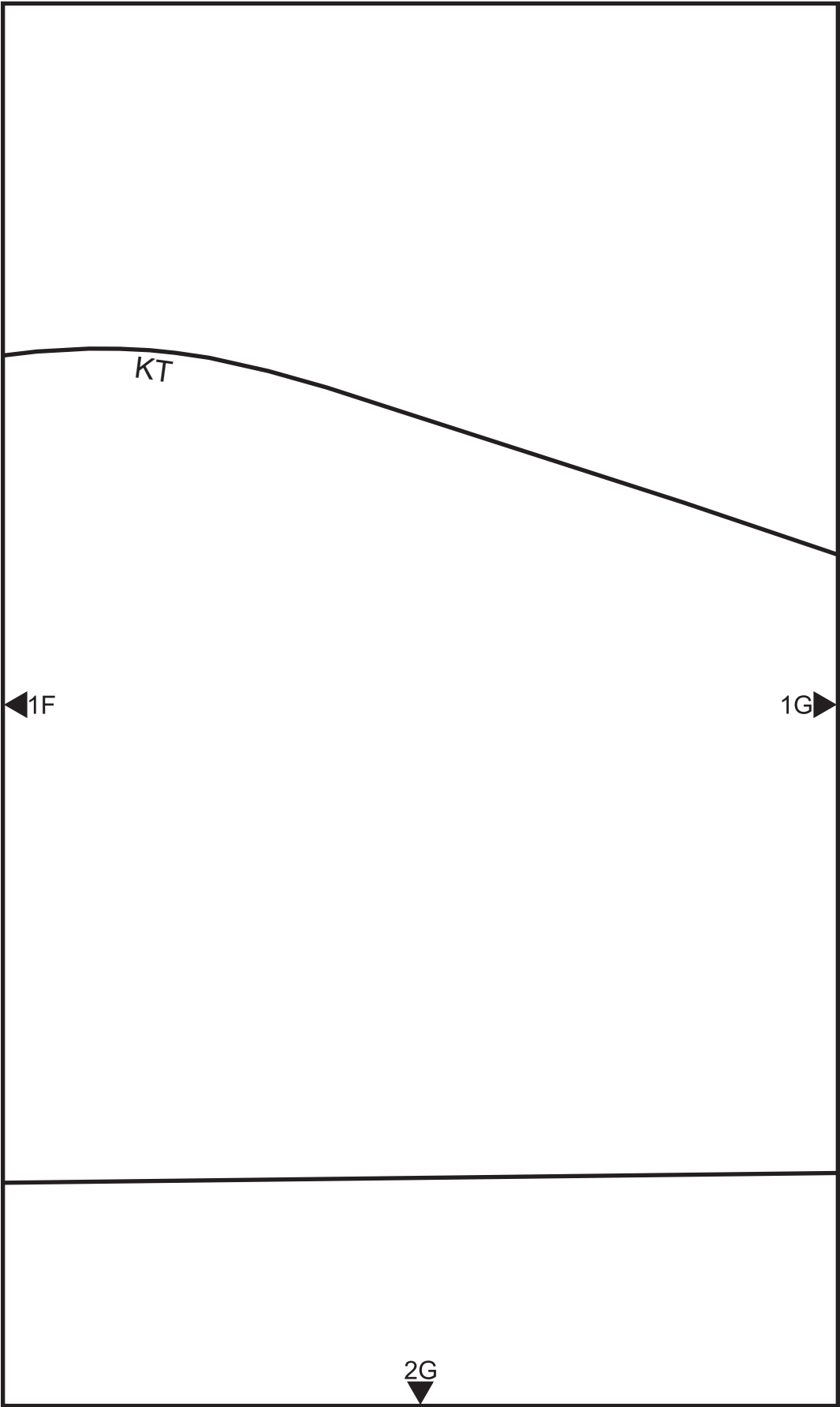
1E

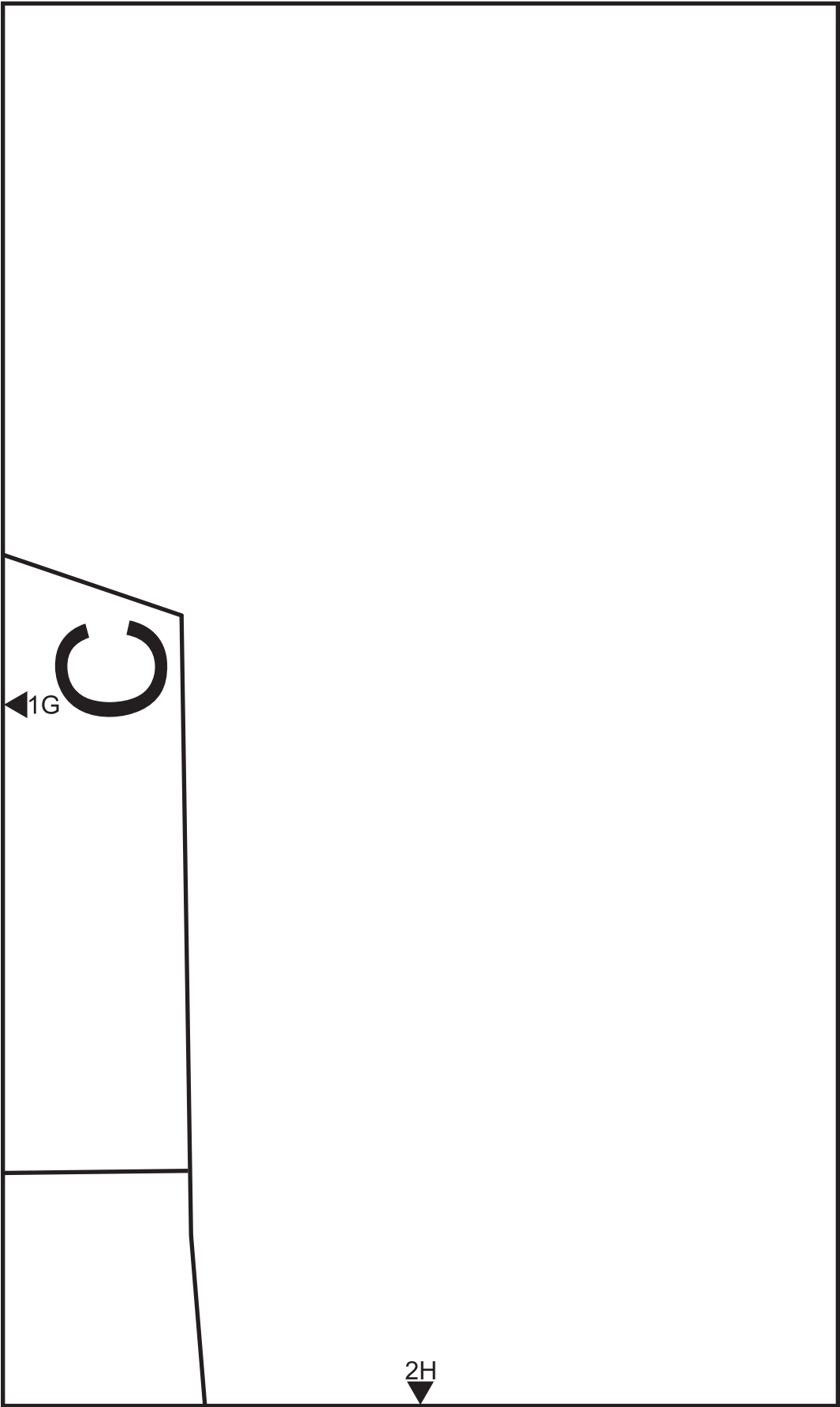


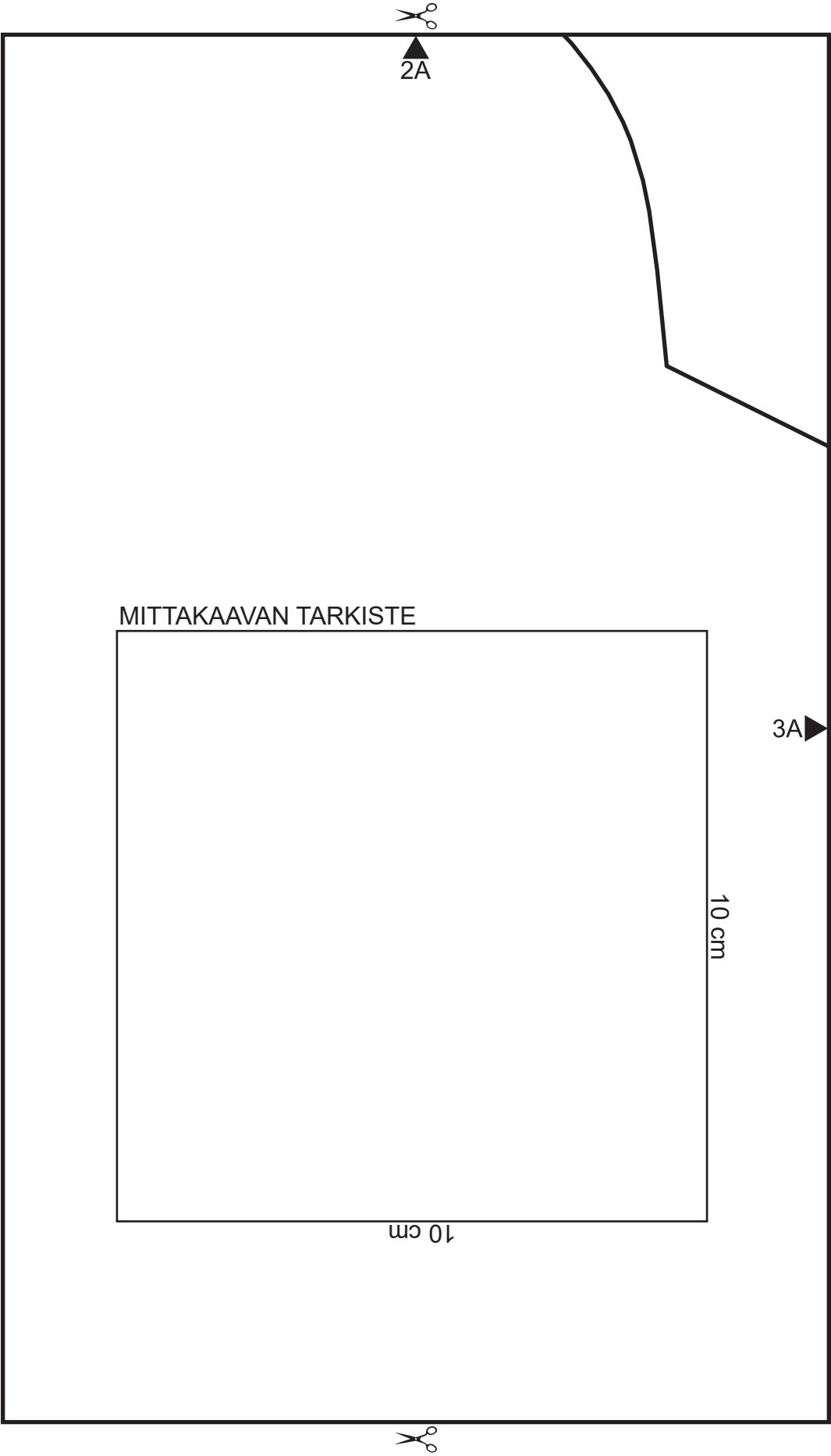
2E











✂  
▲  
2A

MITTAKAAVAN TARKISTE

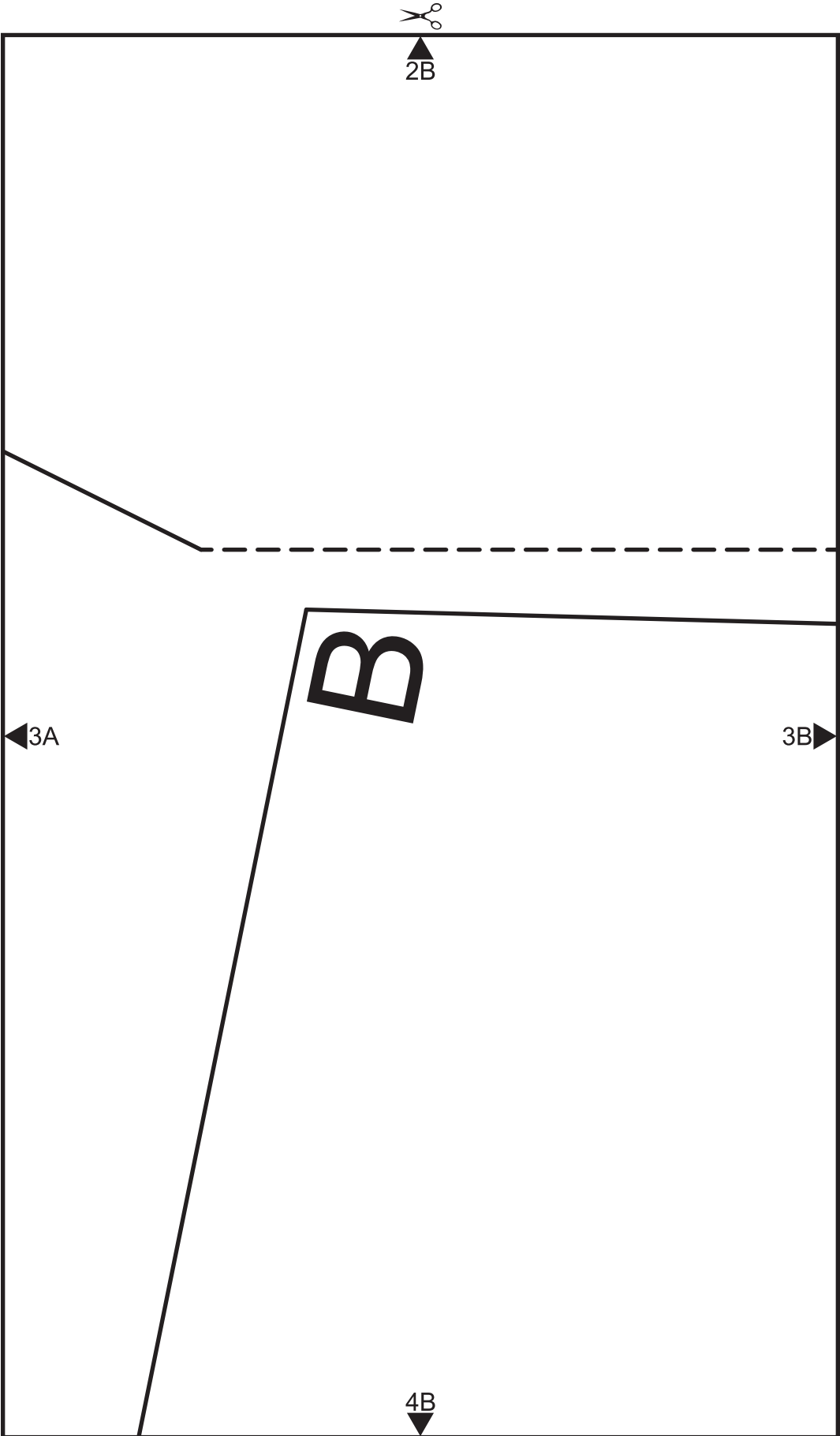


3A ▶

10 cm

10 cm





2B

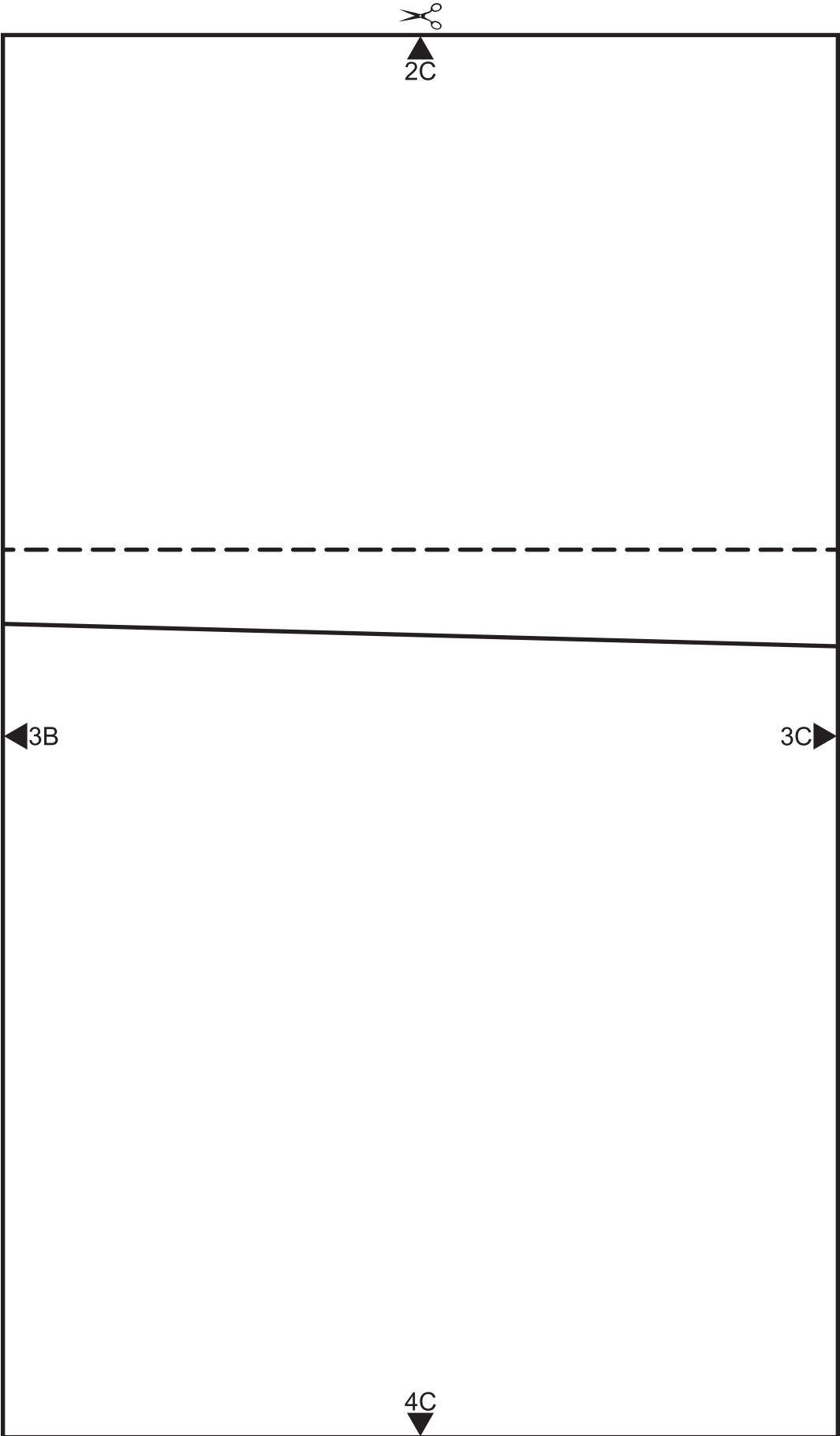


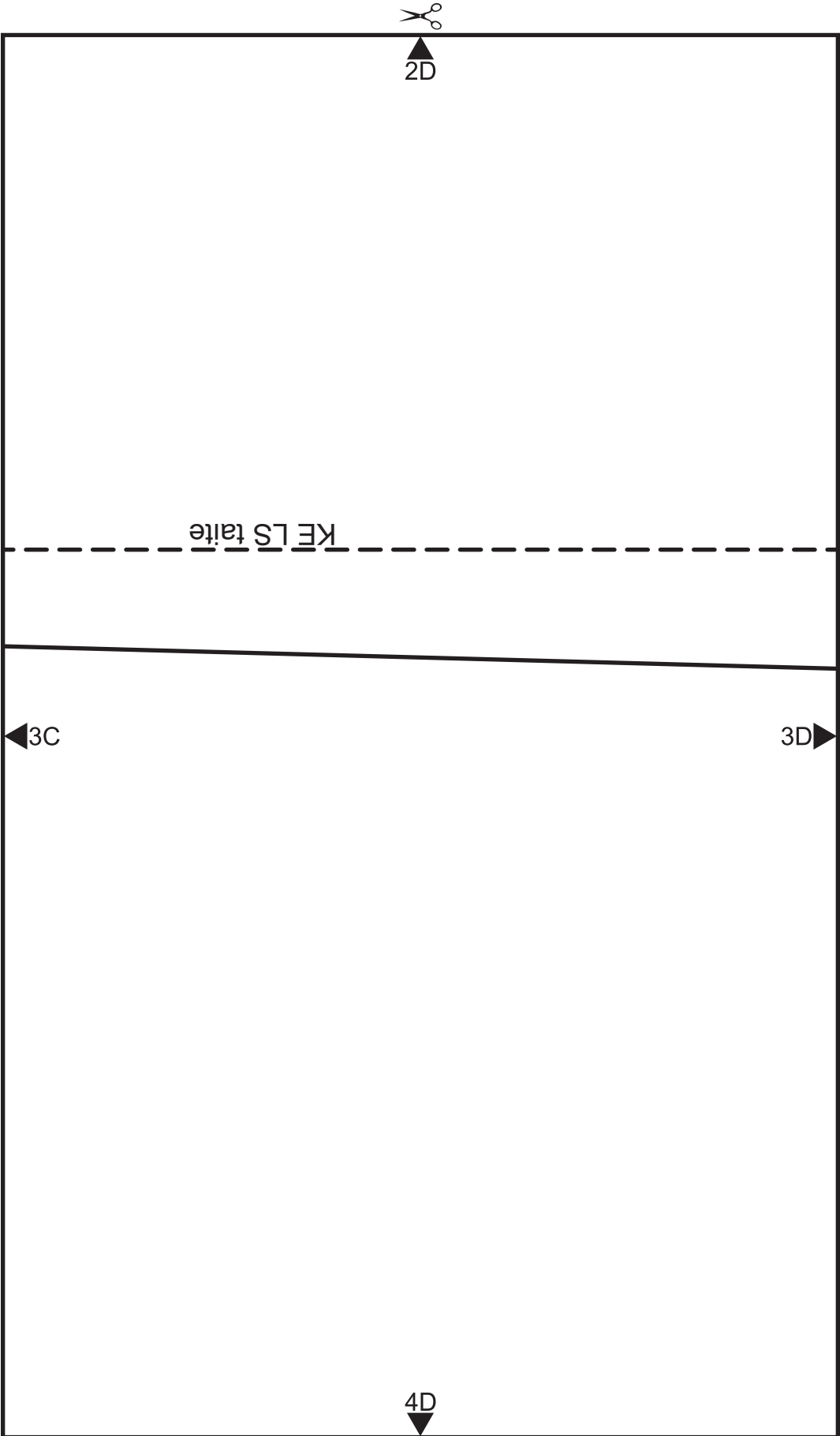
3A

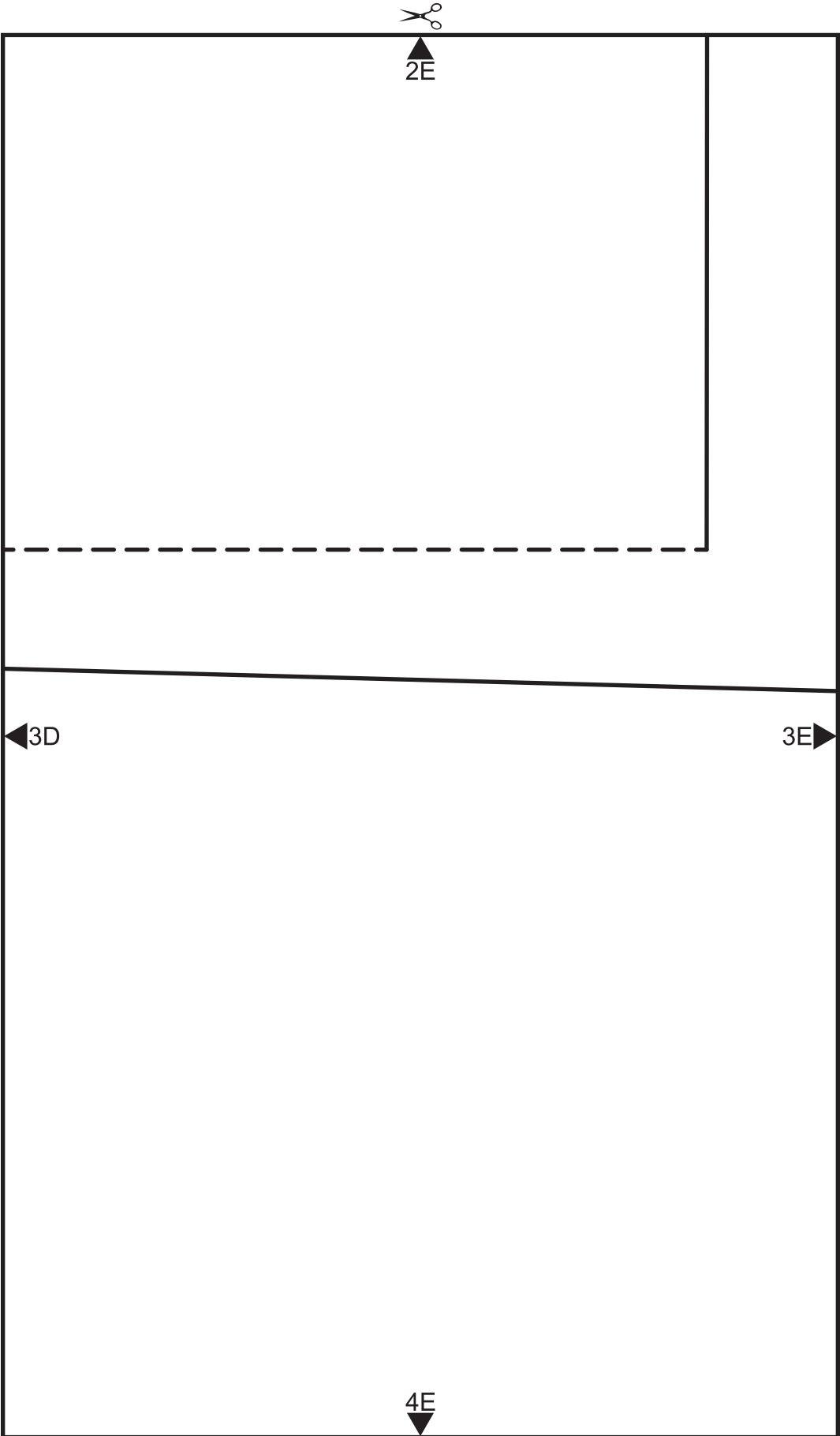
3B

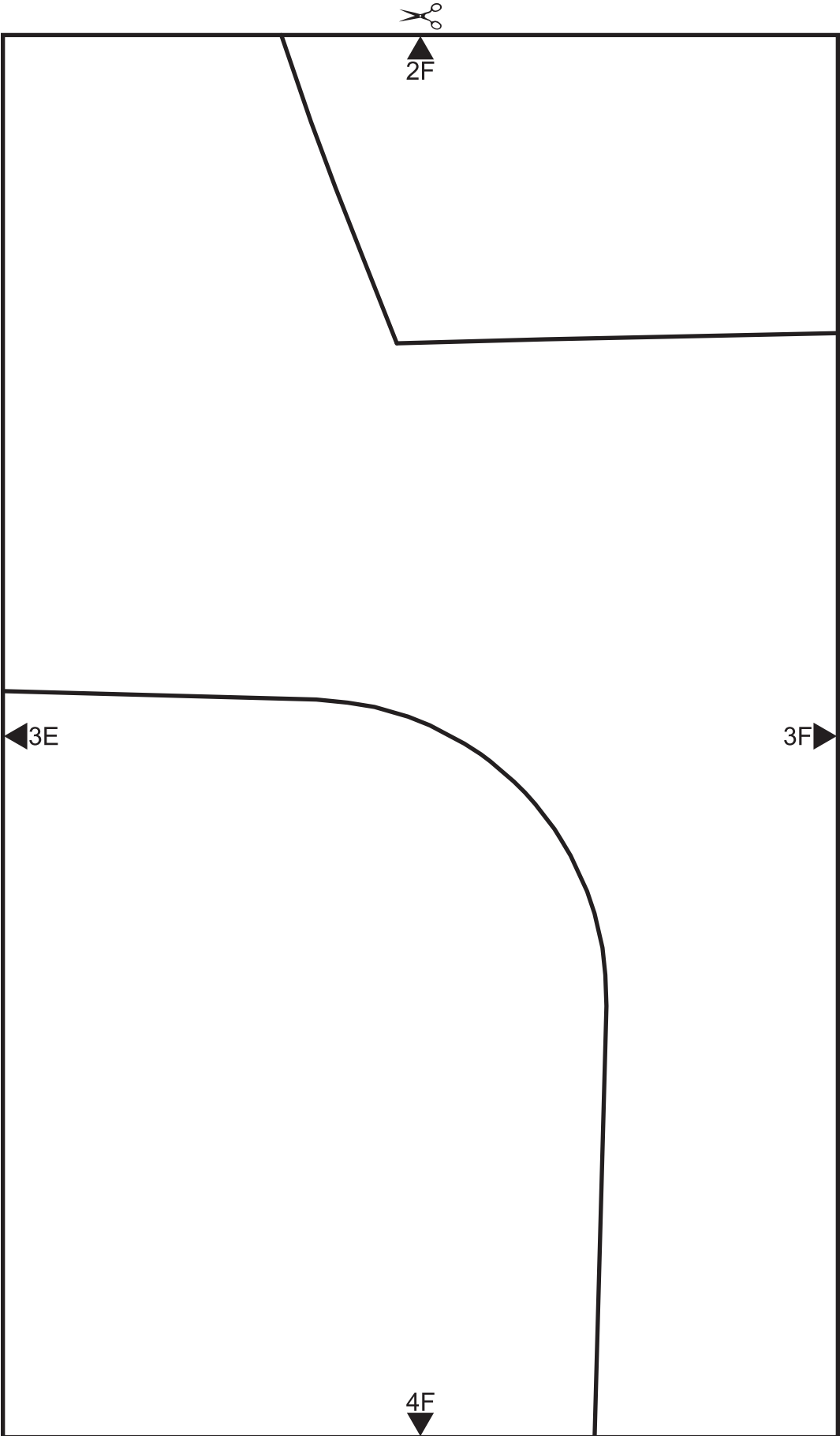
4B

**B**









2F

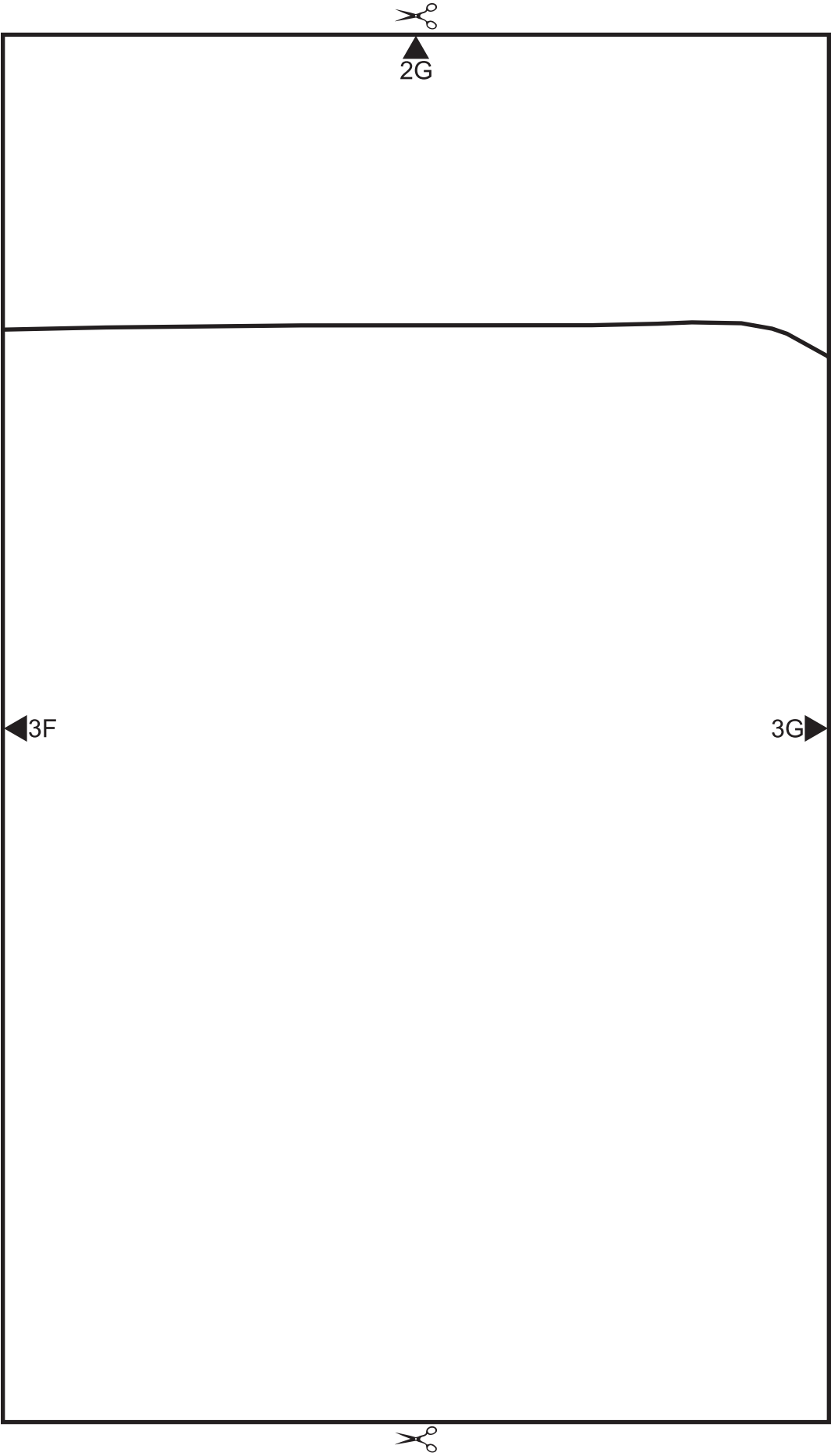


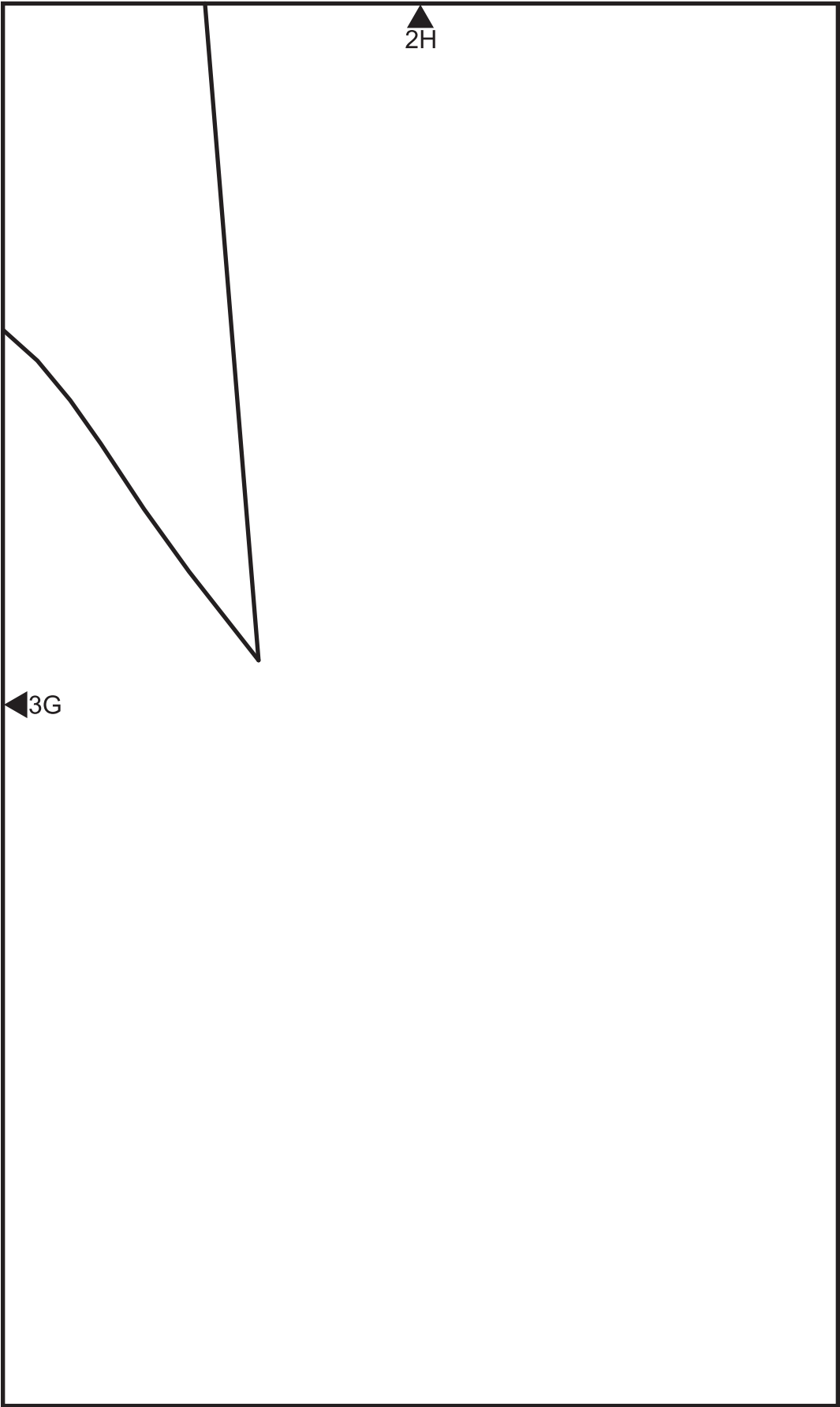
3E

3F

4F





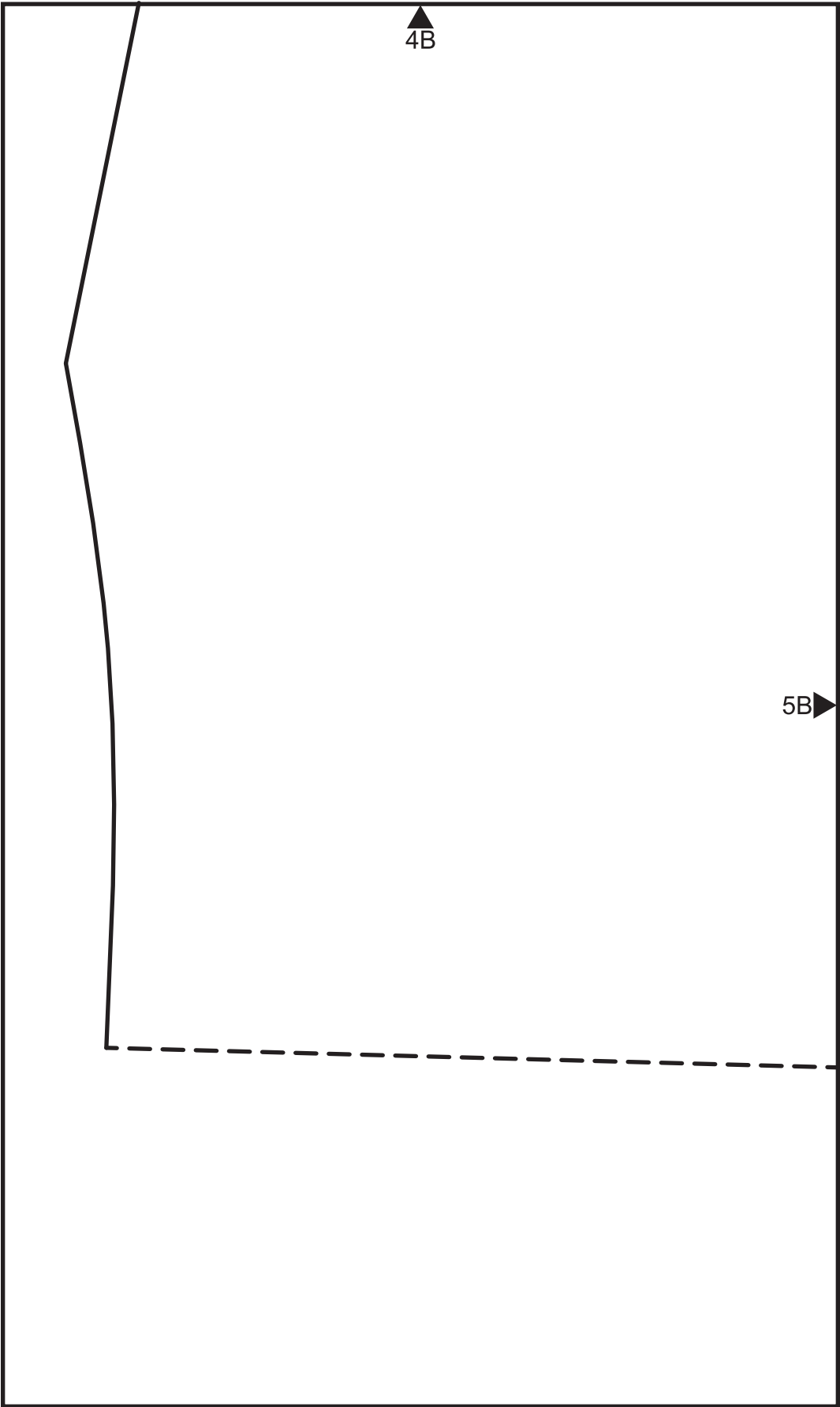


2H



3G



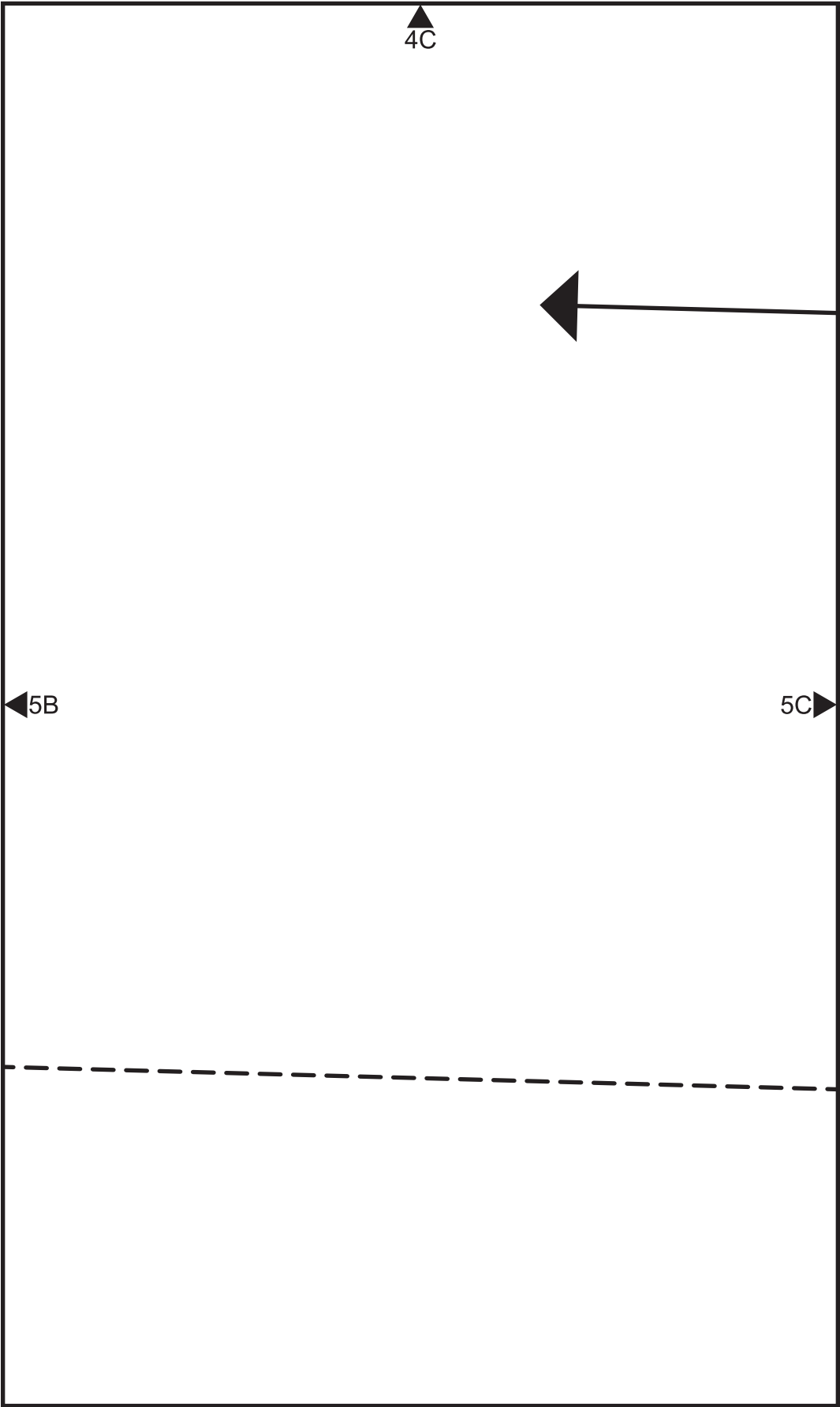


4B



5B

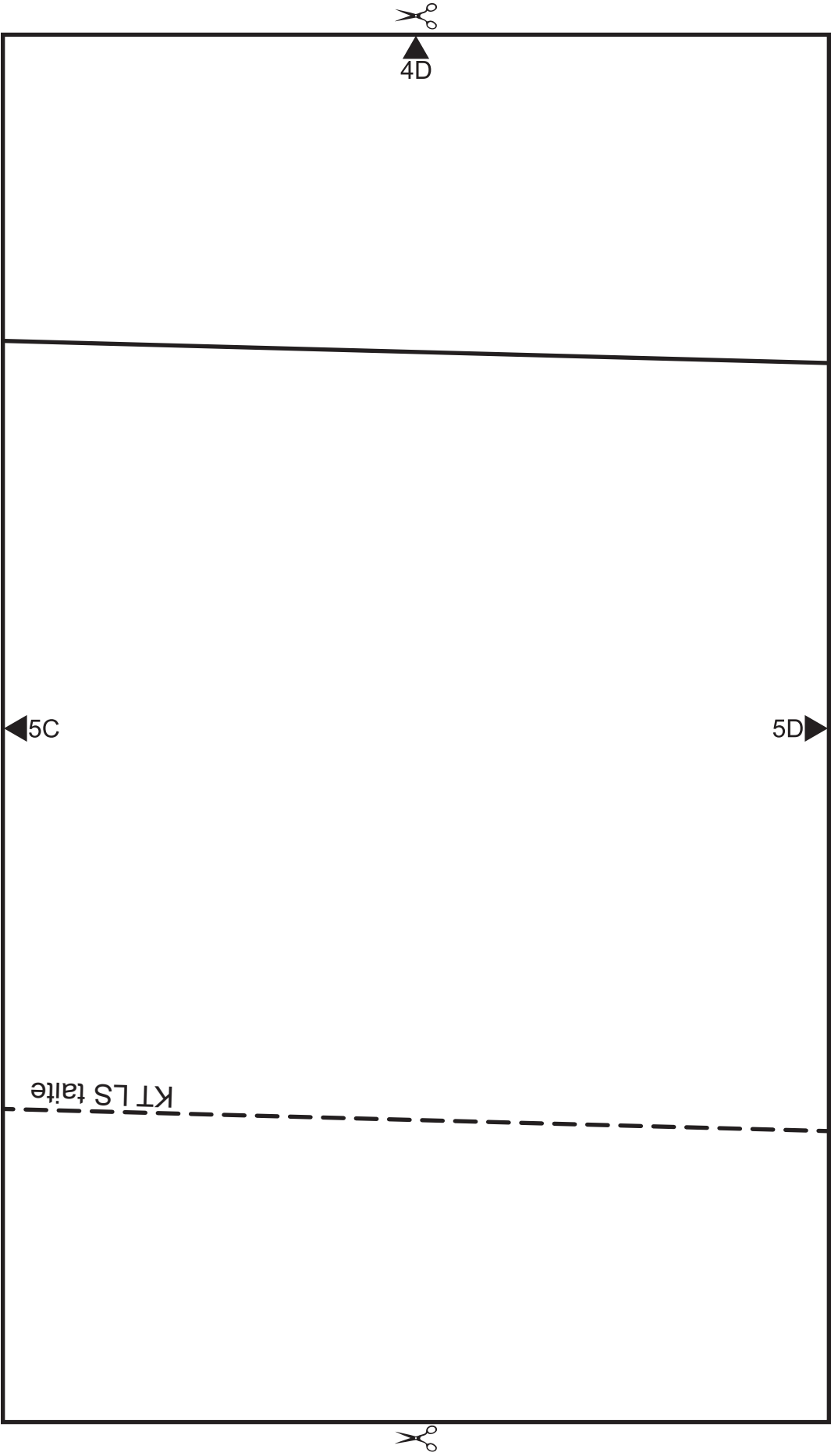




4C

5B

5C

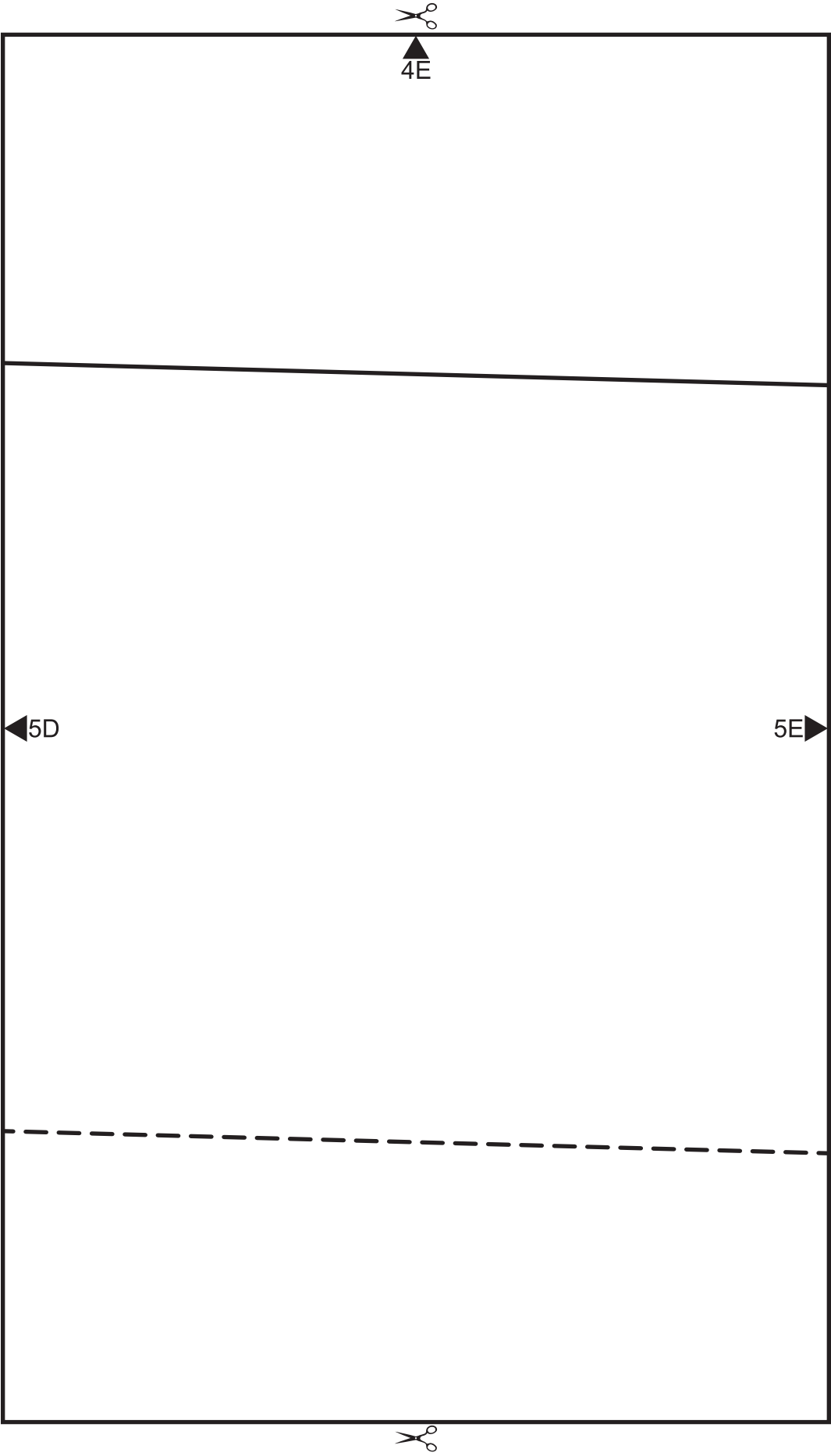


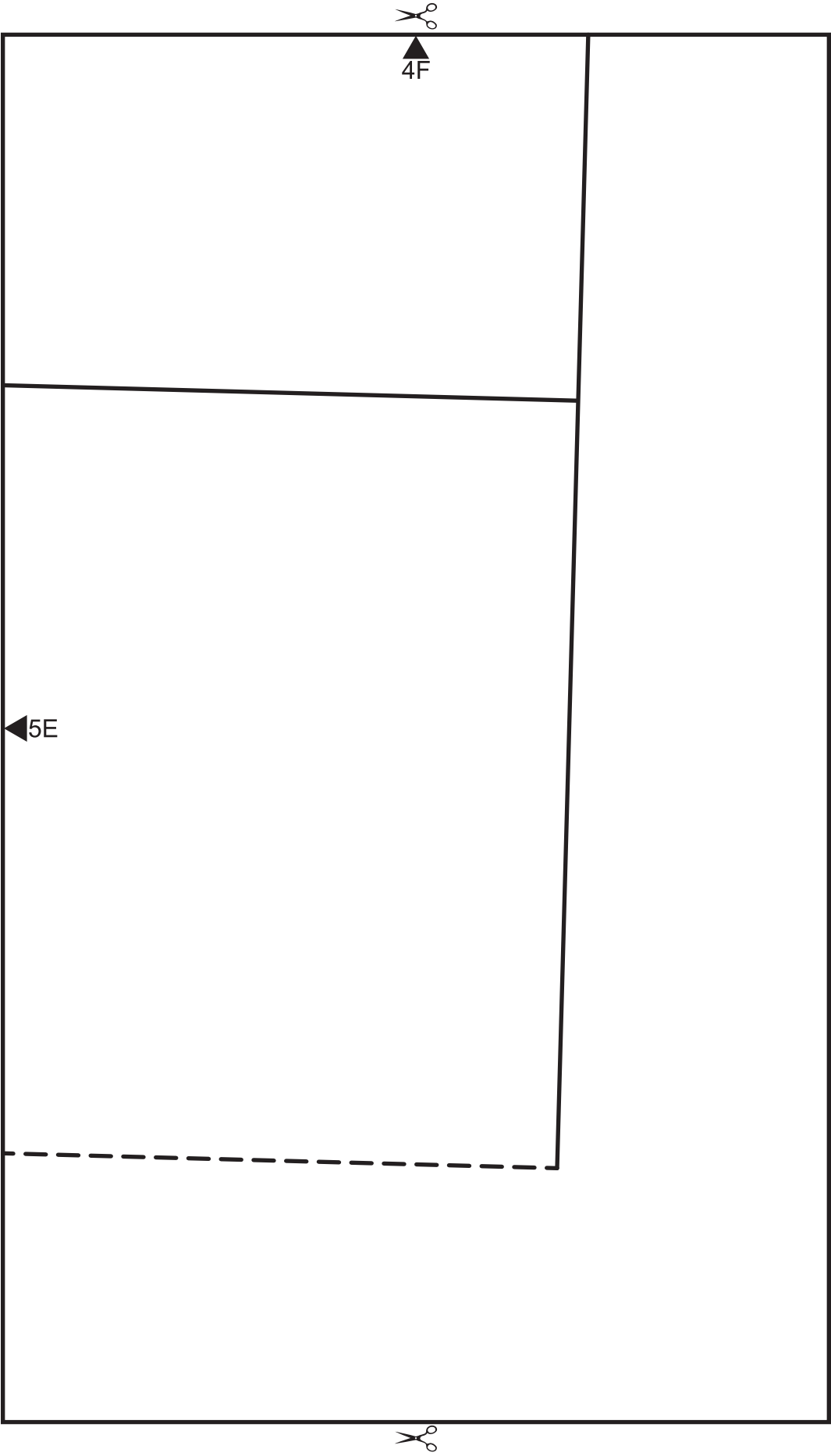
4D

5C

5D

KT LS taite





4F



5E

