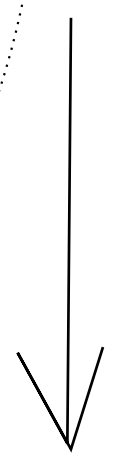


mit hinterem Teil zusammenkleben & 2x ausschneiden



VT

Kniepatches



Knieabsatz VT



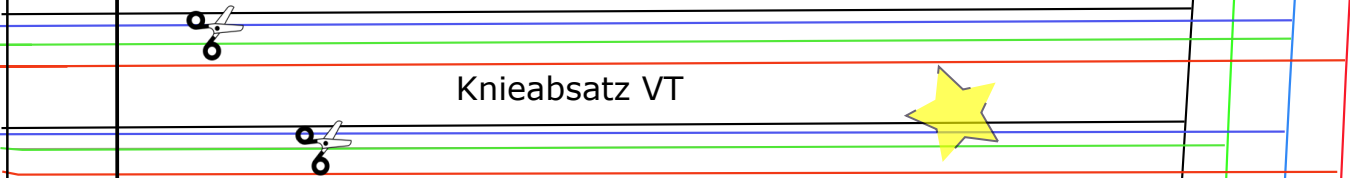
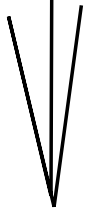
Knieeinsatz VT



Langes Bündchen
an markierten Knieabsatz
keine NZ enthalten

B

Bruch



Knieabsatz VT

— — Bündchenlänge

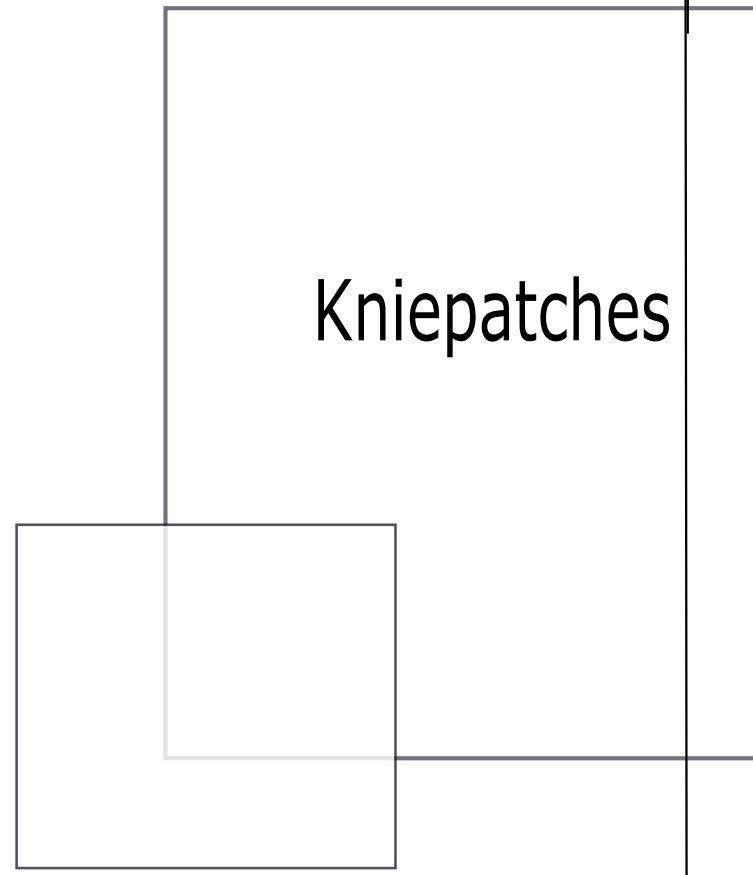
Saumlänge/ Gummibandlänge

Seiteneinsatz mit hinterem Teil zusammenkleben & 2x ausschl

& 2x ausschneiden



Kniepatches



a"

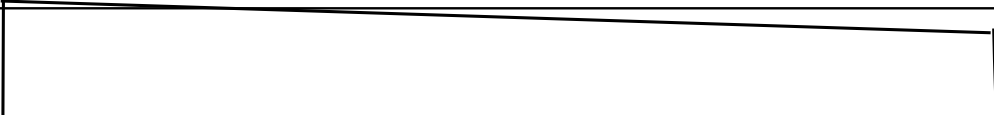
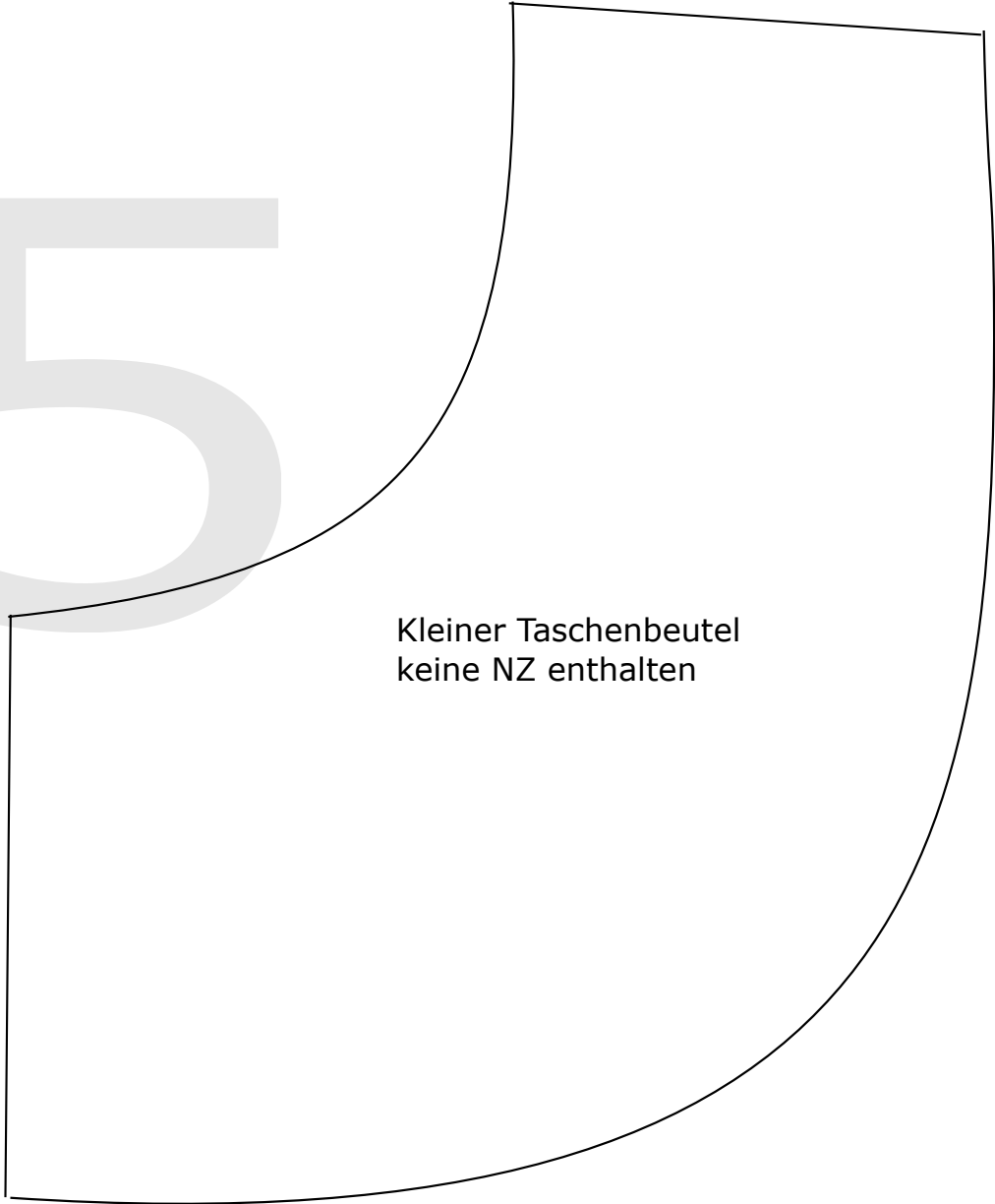
ten
en

es

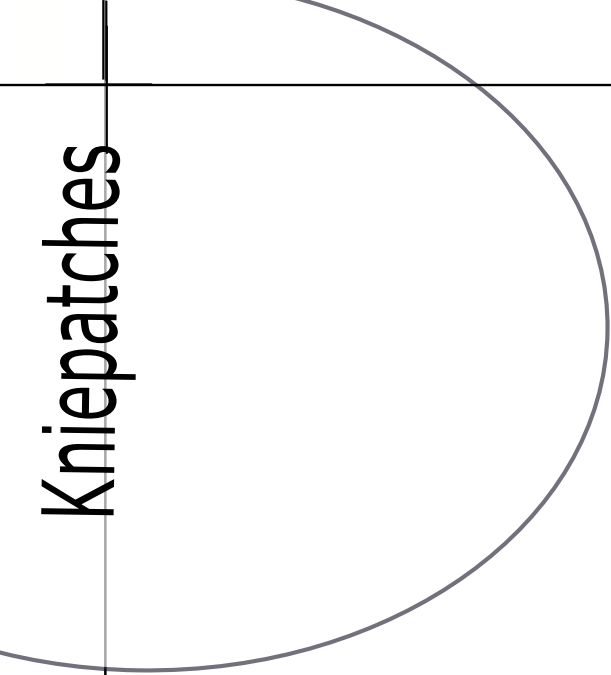
as



5



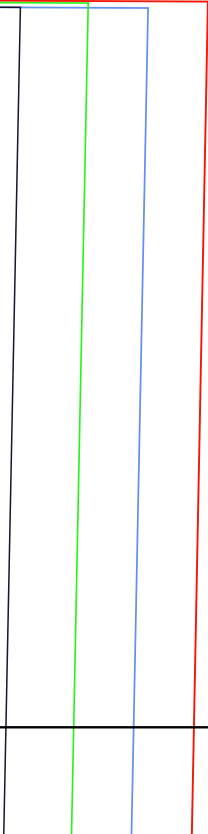
Kniepatches



6

großer Taschenbeutel
keine NZ enthalten

en
Knieabsatz ansetzen
ten




nes

8

Vorderteil Hose "Fresa"
by

FeeLIni

NZ von 0,7 enthalten


 NZ einfügen


110

104

98

92

 Passe seitl. Bauch
NZ einfügen unten/ Seite

 BauchPasse
NZ einfügen unten/Seite

3 x 3

Kontrolle

Kniepatches

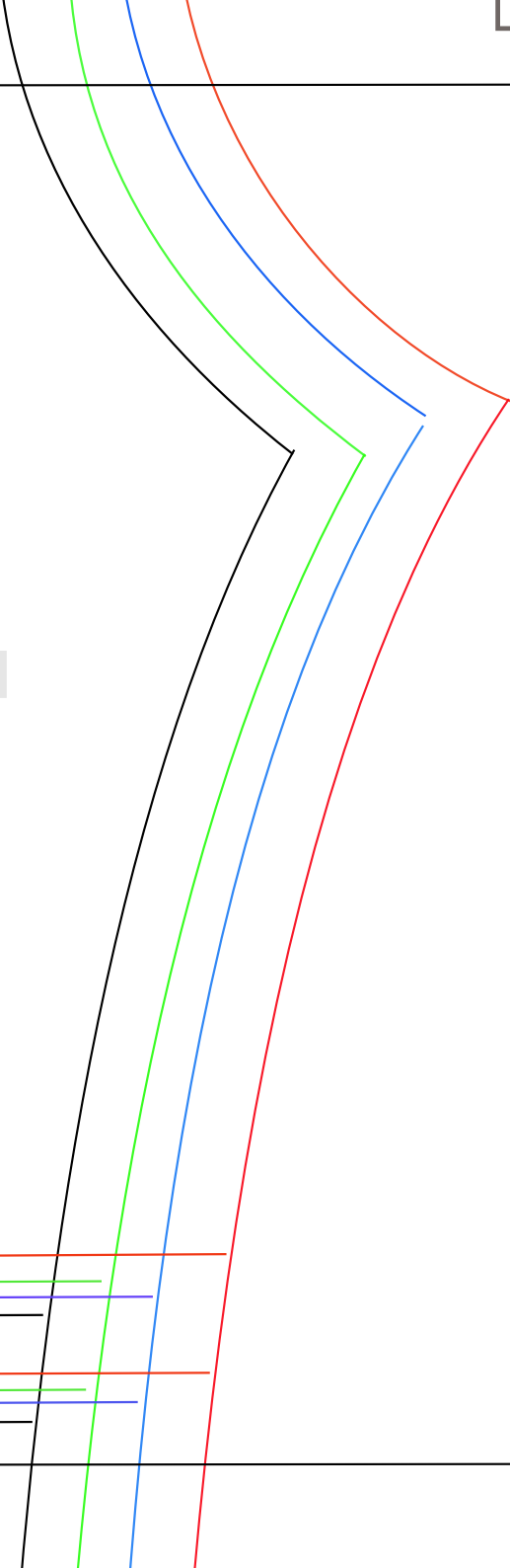
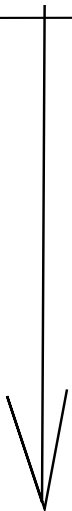
Positionierung Tasche

Seiteneinsatz mit hinterem

St

RT

2



Seiteneinsatz, mit vorderem Streifen zusammennähen und 2x ausschneiden

Knieabsatz RT

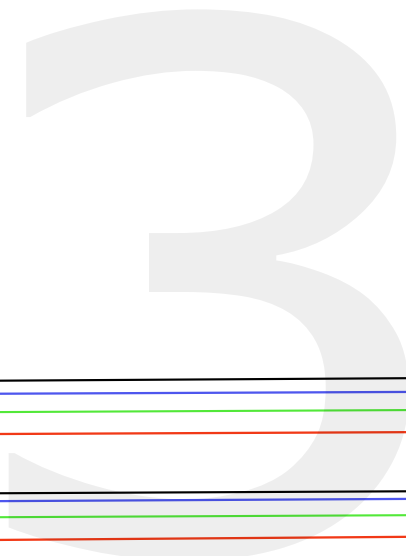


Knieceinsatz RT

Knieceinsatz RT

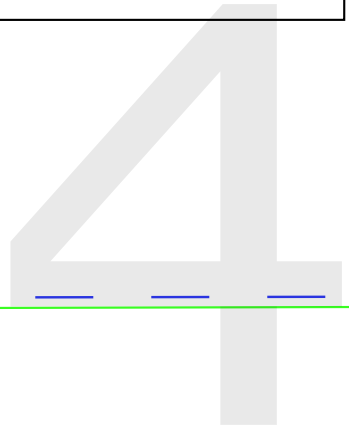
Seiteneinsatz, mit vorderem

— - Bündchenlänge



mit vorderem Streifen zusammennähen und 2x ausschneiden

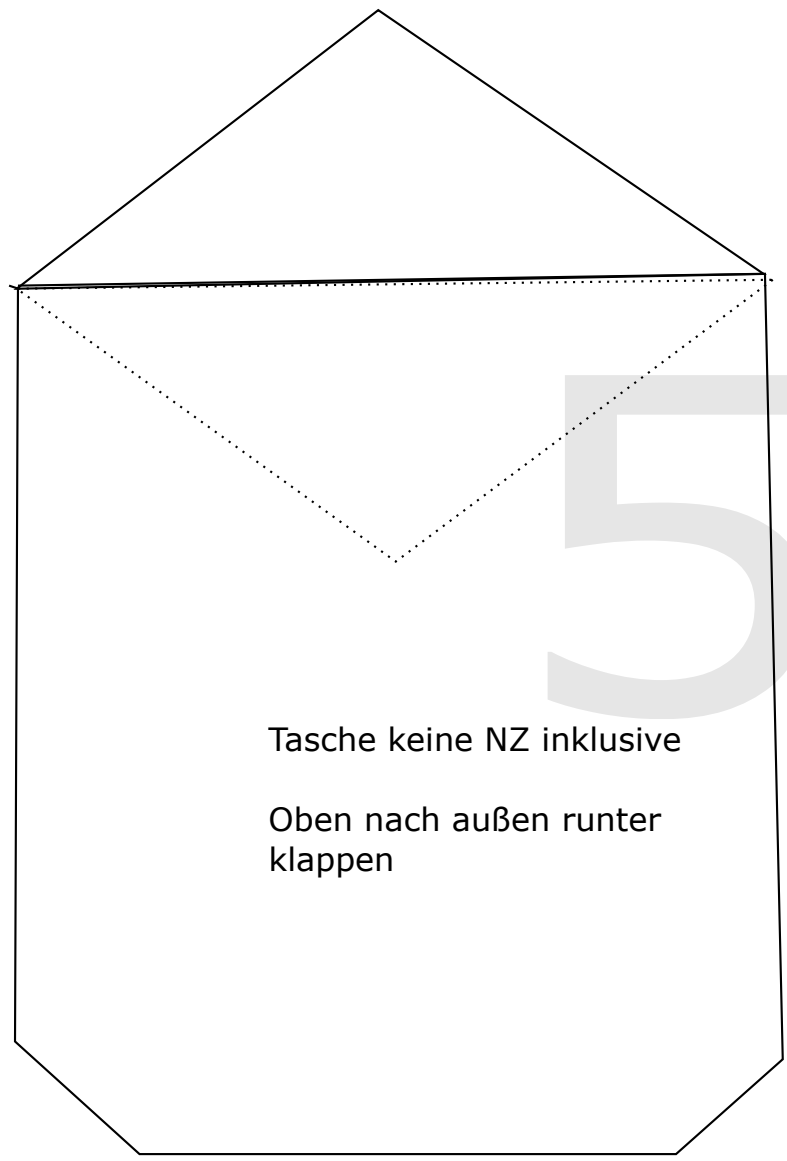
Saumlänge/ Gummibandlänge



sa"

lten
gen
sion


Coils Durch



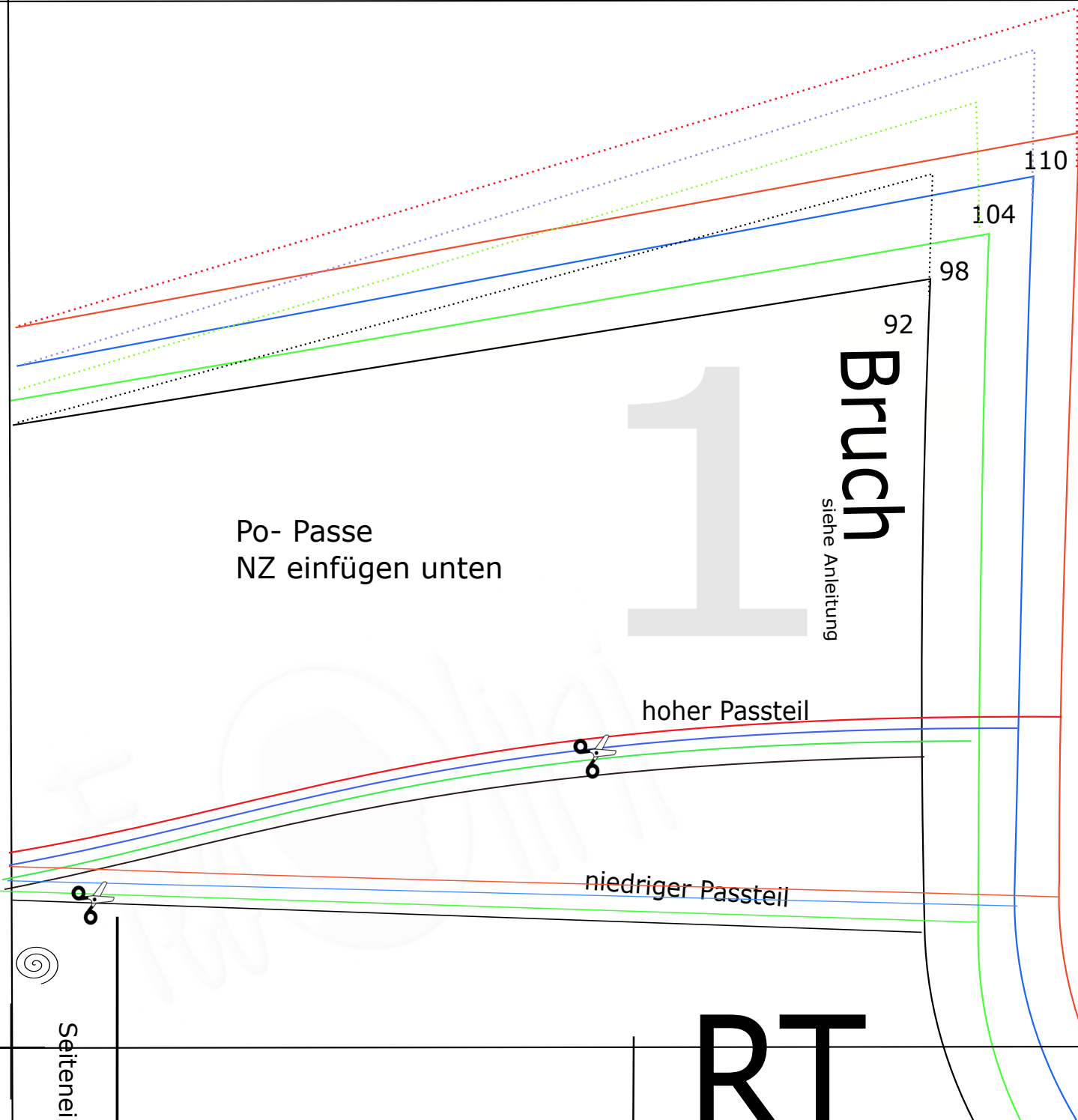
Tasche keine NZ inklusive
Oben nach außen runter
klappen

Rückenteil Hose "Fresa" by FeeLIni

NZ von 0,7 enthalten

 NZ einfügen

 Windelversion



Po- Passe
NZ einfügen unten

Bruch
siehe Anleitung

hoher Passteil

niedriger Passteil

3 x 3

Kontrolle

Knopfleiste - lange Seite Bruch
keine NZ enthalten



Seiteneinr

RT