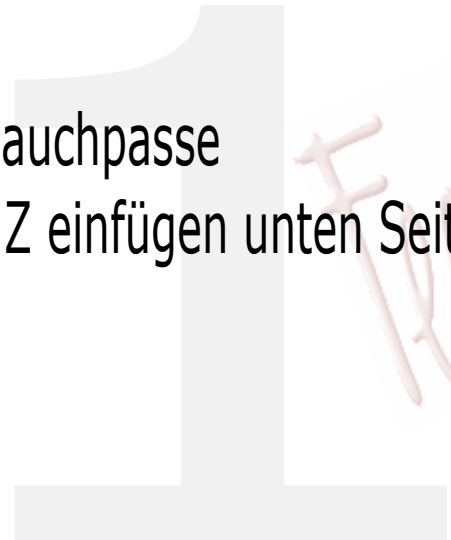


SeitenPasse  
NZ einfügen

Bauchpasse  
NZ einfügen unten Seite



116

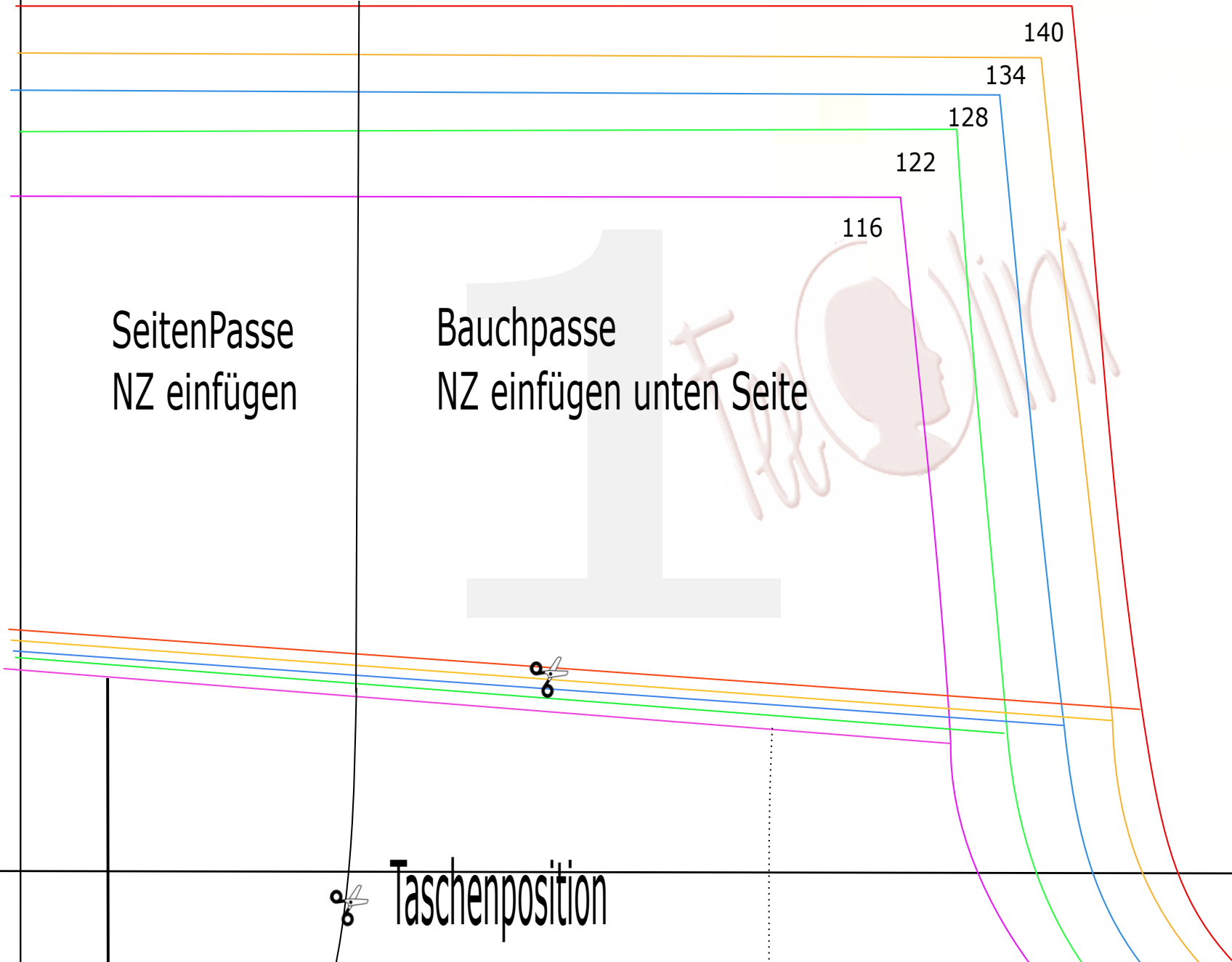
122

128

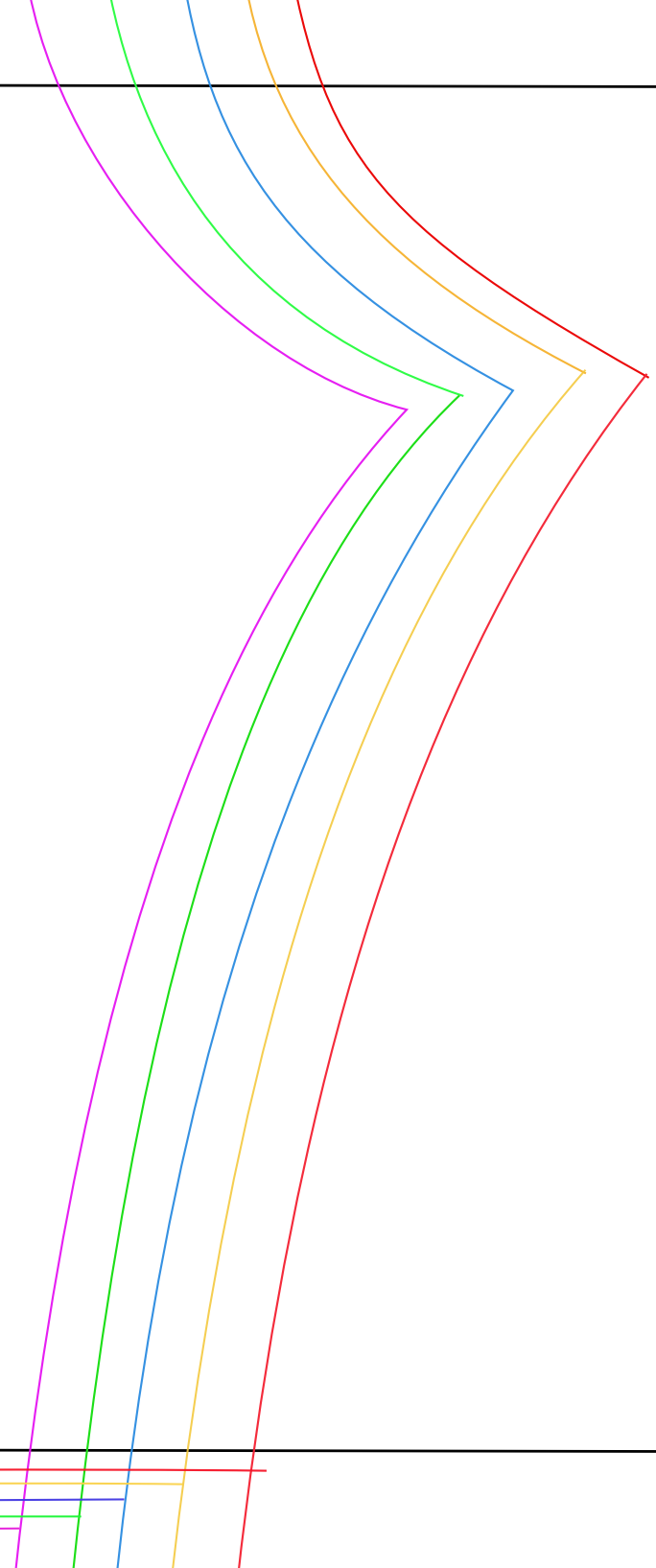
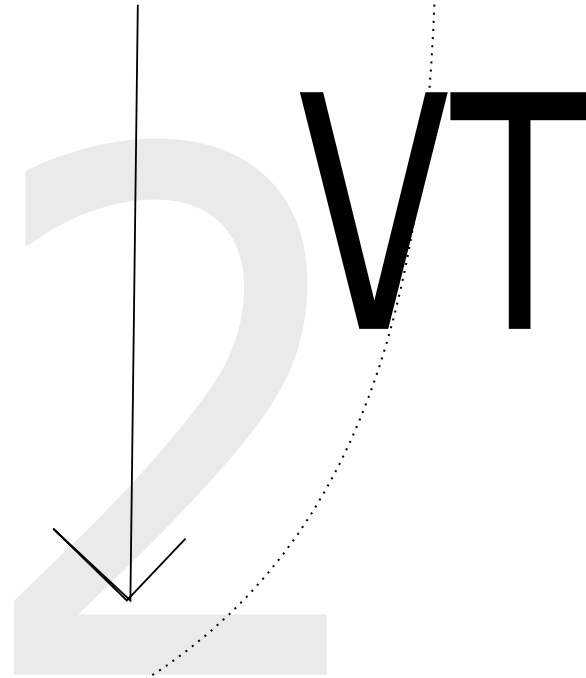
134

140

 Taschenposition



✂ Taschenposition



✂

Knieabsatz VT

Seiteneinsatz - vorne/hinten zusammenkleben 2x zuschneiden



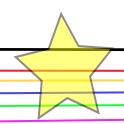
Knieabsatz VT



Knieeinsatz VT



Knieabsatz VT



# Knieabsatz VT



Bündchenlänge

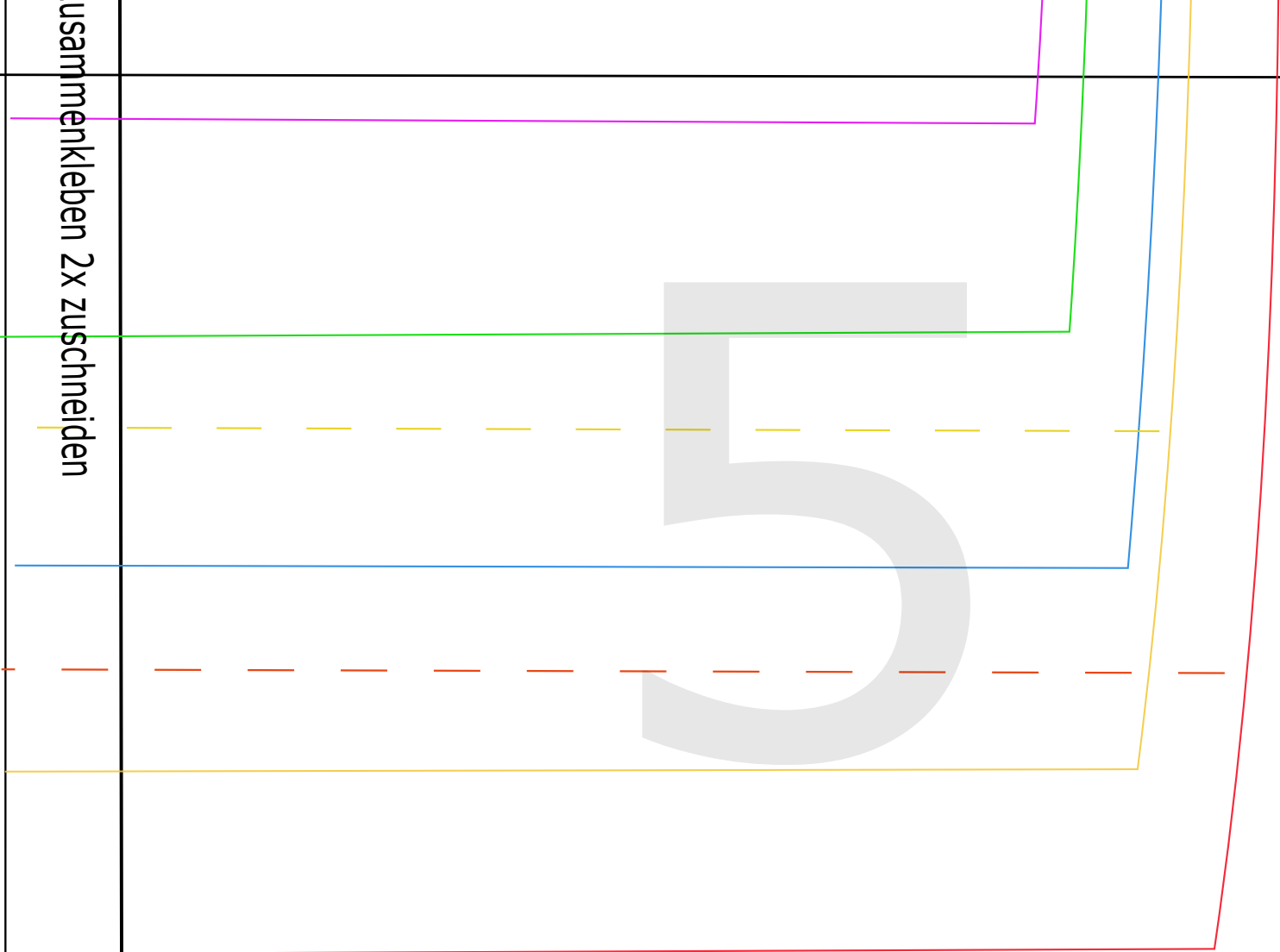
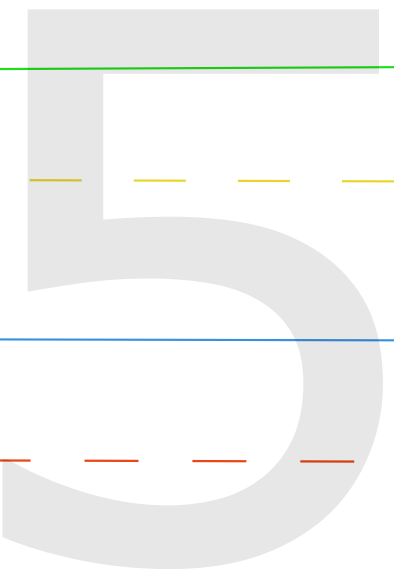


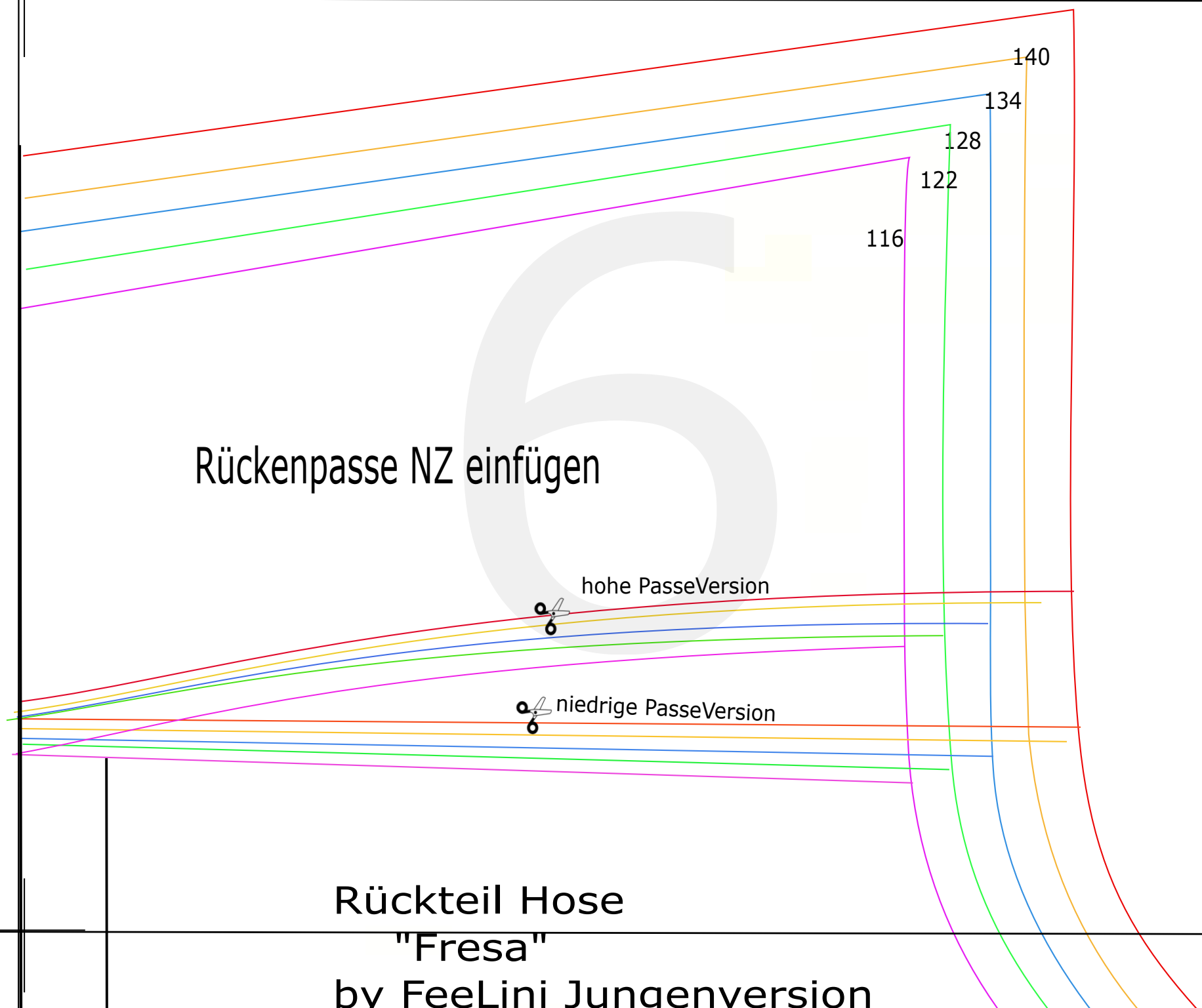
Saum/ GummiBundlänge

Seiteneinsatz - vorne/hinten zusammenkle

schneiden

zusammenkleben 2x zuschneiden





Rückenpasse NZ einfügen

hohe PasseVersion



niedrige PasseVersion

Rückteil Hose

"Fresa"

by FeeLini Jungenversion

140  
134  
128  
122  
116

# Rückteil Hose


"Fresa"

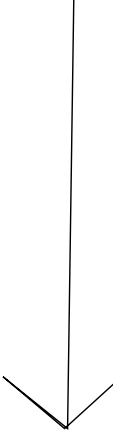
by FeeLini Jungenversion

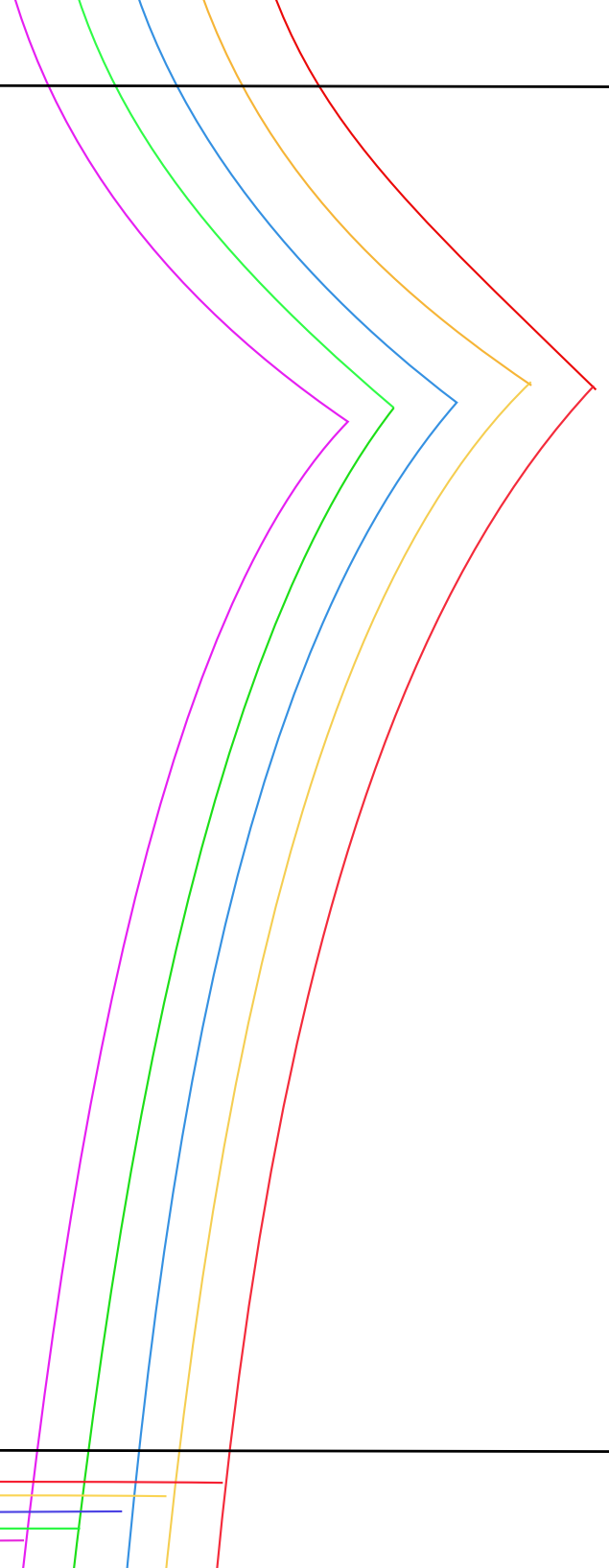
"Normal"

3 x3  
Kontrolle

NZ von 0,7 cm grundsätzlich  
enthalten

 hier NZ individuell einfügen

 **RT**



Knieabsatz RT

8  
Knieeinsatz RT

Knieabsatz RT



Seiteneinsatz - vorne/hinten zusammenkleben 2x zuschneiden



Knieabsatz RT



Bündchenlänge

Saum/ GummiBundlänge

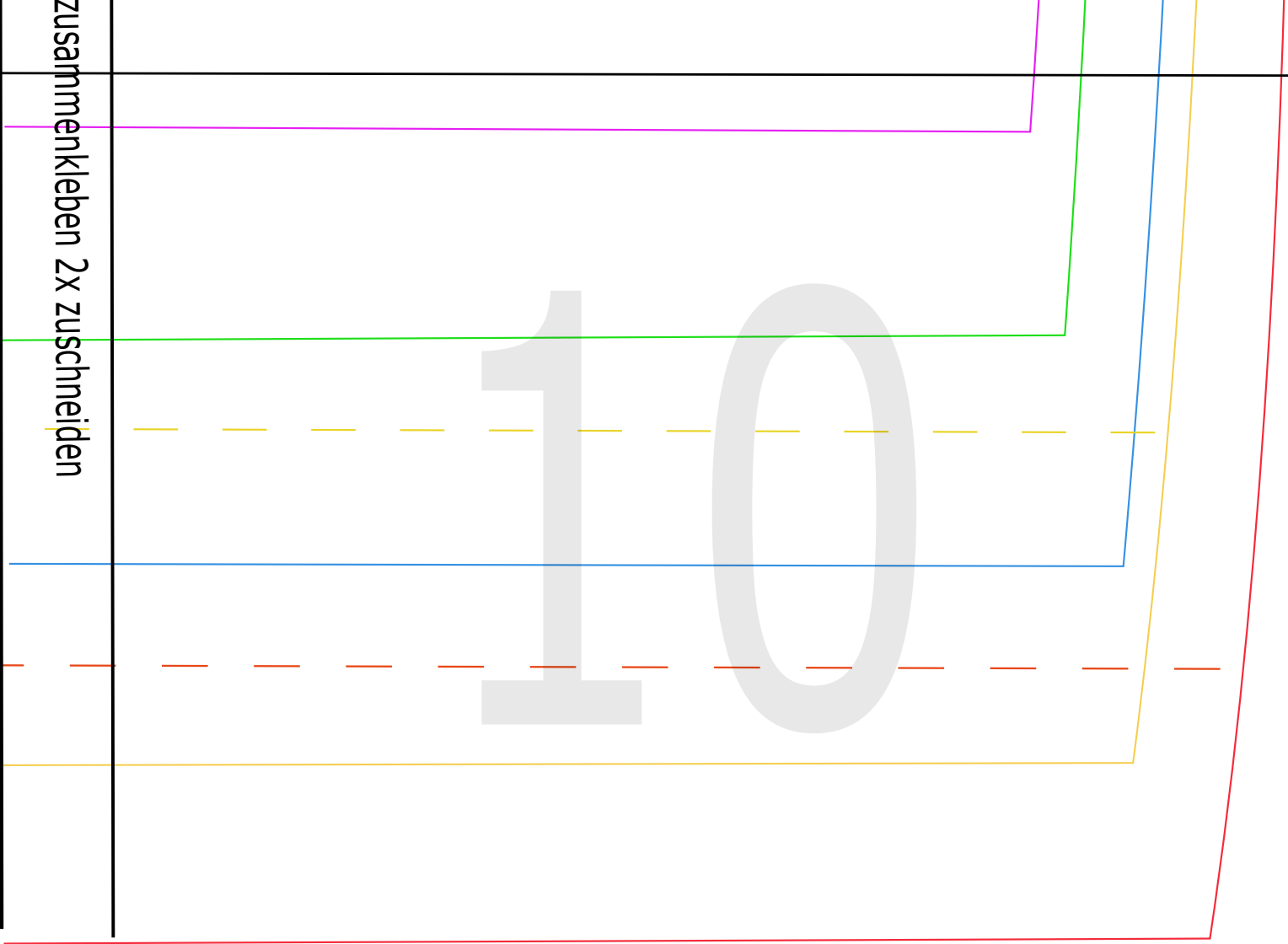
Seiteneinsatz - vorne/hinten zusammenkl

schneiden

5%

zusammenkleben 2x zuschneiden

10



Knopfleiste

lange Seite Bruch

keine NZ enthalten



großer Taschenbeutel

NZ enthalten

2x zuschneiden!

12

# Kniepatches

kleiner Taschenbeutel oder  
aufgesetzte Tasche

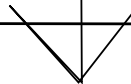
# langes Bündchen

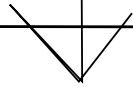


am unteren Knieabsatz ansetzen

je 2x zuschneiden oder doppelter Bruch

Bruch





15

**Kniepatches**

16